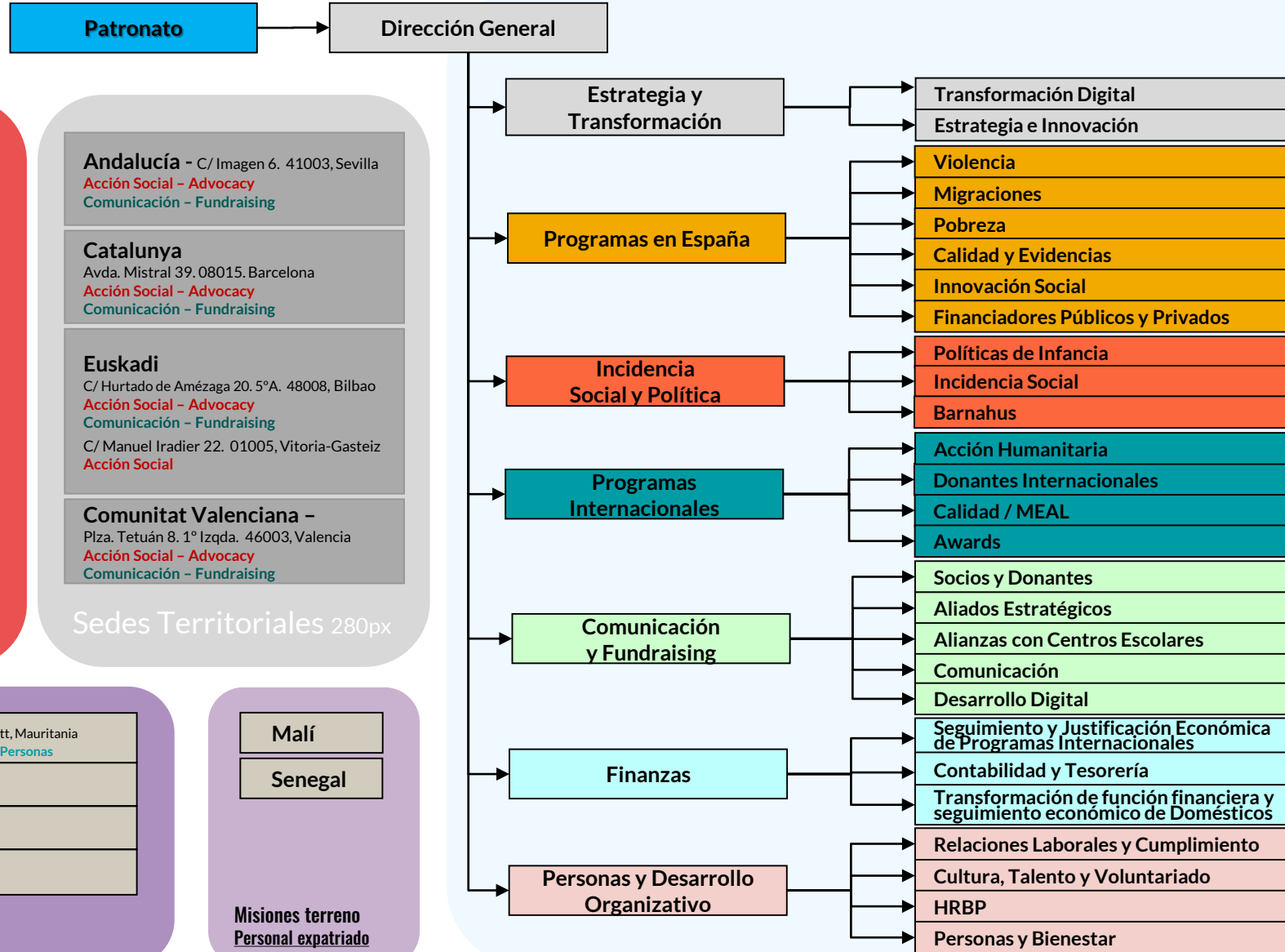


Estructura organizativa de SC España – Q1.24



Oficina Central ≈ 120px
 Doctor Esquerdo 138. 28007. Madrid

Las Palmas
 C/ Pérez del Toro 22, bajo. 35004. Las Palmas de Gran Canaria

Melilla
 C/ Ejército Español 7, 1ºB. 52001. Melilla

CAI Cerro Amate (Sevilla)
 C/ Carlos García Oviedo 14, local 3B-3C. Sevilla

Málaga
 Callejones del Perchel 4, bajo. 29002. Málaga

Almería
 Plza. Admin. Vieja 1. 1º izq. 04003

Algeciras
 P. de la Cornisa S/N Ed. Cartagena 11204

CAI Barakaldo
 C/ La Paz 25. 48903. Barakaldo (Vizcaya)

CAF Illescas
 C.A.F. Plza. Manuel Falla. 45200. Illescas

CAI. Puerto Rubio (Madrid)
 Plaza de Puerto Rubio 28. 28053. Madrid

ColoreArte (Leganés)
 C/ Flora Tristan 10. 28919. Leganés

Centros y Espacios de SC 300px

Andalucía - C/ Imagen 6. 41003, Sevilla
 Acción Social - Advocacy
 Comunicación - Fundraising

Catalunya
 Avda. Mistral 39. 08015. Barcelona
 Acción Social - Advocacy
 Comunicación - Fundraising

Euskadi
 C/ Hurtado de Amézaga 20. 5ºA. 48008, Bilbao
 Acción Social - Advocacy
 Comunicación - Fundraising

Comunitat Valenciana -
 Plza. Tetuán 8. 1º Izqda. 46003, Valencia
 Acción Social - Advocacy
 Comunicación - Fundraising

Sedes Territoriales 280px

Oficina país Ilôt c 471 B. P. 2202. Nouakchott, Mauritania
 Programas Internacionales - Finanzas - Gestión de Personas

Base Kaedi-
 Programas Internacionales

Base Nouadibou -
 Programas Internacionales

Base Bassikonou -
 Programas Internacionales

Mauritania ≈ 10px

Malí

Senegal

Misiones terreno Personal expatriado

COMITÉ de DIRECCIÓN

