



MEMÒRIA

**KILÒMETRES
DE SOLIDARITAT**



Save the Children

XIV edició cursa escolar
amb els drets dels infants

Curs 2017-2018



La XIV edició de Kilòmetres de Solidaritat, que s'ha dut a terme durant aquest curs 2017-2018, s'ha dedicat a la solidaritat amb un dels països més pobres del món: el Sudan del Sud.

Gràcies a l'esforç, la mobilització i la solidaritat del més de mig milió de participants, els nens i les nenes del Sudan del Sud podran rebre ajuda alimentària, tindran accés a la sanitat i podran garantir la seva escolarització.

Aquesta edició ha suposat un increment important de la participació de la comunitat educativa, més de 38.072 professors (davant els 34.458 de l'edició anterior), 2.011 centres escolars (davant els 1.821 de la XIII edició) i 548.257 alumnes de totes les etapes educatives (davant els 482.511 anteriors). Així mateix, s'ha ampliat la distribució territorial d'aquesta participació i s'ha arribat a tot el territori.

En aquesta edició les iniciatives dels centres s'han multiplicat: a les curses fetes als centres escolars s'hi han sumat altres propostes de treball que estimulen la participació a través del coneixement d'altres realitats que viuen els nens i les nenes en diferents parts del món. A través de

tallers, exposicions, murals, dibuixos, manifestos, els participants no només s'informen de les condicions de vida d'altres nens i nenes, sinó que ho fan saber al seu entorn, de manera directa a través de les seves famílies, o de manera indirecta a través de diaris, ràdio o premsa local, formulant, en alguns casos, propostes per ajudar a millorar les condicions desastroses causades per la fam, la falta d'aigua o d'atenció sanitària.

Esperem que, en properes edicions, la participació sigui encara més gran, que més centres educatius s'incorporin a aquesta iniciativa, que és un esforç més en aquesta lluita constant que ha de ser, per a tots els qui ens preocupem per l'educació dels nostres joves, la construcció i l'assentament de la solidaritat com a valor primordial i com a compromís ètic del seu futur personal.

Però tan important com el descobriment d'aquestes realitats és la potenciació d'una conducta solidària, és a dir, el compromís decidit per superar totes les barreres, econòmiques, culturals, ètniques o religioses, per caminar cap a un món en el qual el respecte a l'altre i a un mateix sigui la norma fonamental.

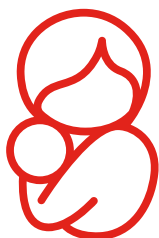
Gràcies a tots els participants.



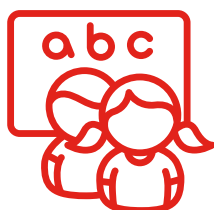
EL PROJECTE



“**Kilòmetres de Solidaritat**” és una proposta de Save the Children que comença l'any 2004 com una forma de donar a conèixer situacions de desigualtat i emergència humanitària que assolien el nostre món, no només des de la perspectiva de recaptar ajuda econòmica, sinó buscant un camí cap a la sensibilitat amb altres a qui els manquen dels drets més elementals, pensant principalment en els més vulnerables, els nens i les nenes de moltes parts del món que pateixen les desigualtats i les injustícies a causa de la fam, la pobresa extrema, la guerra o l'exploració, conseqüència de la insolidaritat que caracteritza el món actual.



Els objectius de “**Kilòmetres de Solidaritat**” pretenen desenvolupar un esperit crític en els nostres alumnes sobre les situacions d'emergència humanitària i d'injustícia social per treballar en l'adquisició d'una consciència solidària que els permeti, a la vegada, adquirir actituds i que afavoreixin l'esforç col·lectiu i la participació activa per transformar el nostre món a través del coneixement, la comprensió i la col·laboració.



Kilòmetres de Solidaritat proposa fer una cursa anual que tingui lloc al voltant del Dia Universal dels Drets dels Infants, si bé els centres educatius tenen autonomia per escollir una altra data i la manera de fer-ho, adequant-ho a les característiques pròpies del centre. Les curses es fan en centres educatius de tot el país, tant públics com privats, i estan obertes a totes les etapes educatives i la comunitat escolar.

Es tracta d'una cursa no competitiva, concebuda amb un sentit educatiu doble: d'una banda, animar la participació activa d'alumnes i, de l'altra, afavorir l'educació en valors i la sensibilització.



Cada centre fa la cursa a les seves instal·lacions pròpies o al seu entorn local, en la data escollida pel centre i d'acord amb les seves pròpies possibilitats i recursos. Es demana als participants que durant els dies previs busquin entre els seus familiars i coneguts, o a l'entorn local, patrocinadors per als “kilòmetres que recorreran” i, després de fer la cursa i de sumar els “kilòmetres”, recullen l'import corresponent, que ingressen als comptes de “**Kilòmetres de Solidaritat**”.

Tota l'activitat té el suport de material didàctic que permet al professorat treballar l'educació en valors, tant abans com després de la cursa, de manera que els participants coneixen la realitat d'altres nens i nenes en altres països en vies de desenvolupament.

LA CURSA PAS A PAS



1

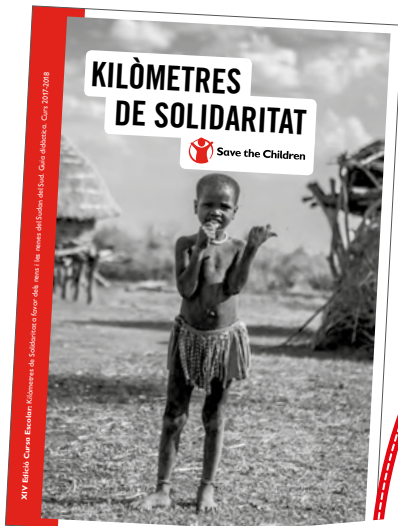
Kilòmetres de Solidaritat consta de diferents fases que es desenvolupen de la manera següent durant el curs escolar.

A l'inici del curs, tots els centres educatius reben la convocatòria per participar en l'activitat i s'obre un termini d'inscripció fins a mitjan mes d'octubre. A la convocatòria s'especifica l'emergència humanitària a la qual es vol donar resposta. Els centres interessats a participar s'hi inscriuen a través d'una fitxa, per fax, correu ordinari, correu electrònic, per telèfon o per la web. D'aquesta manera, entren a formar part d'aquest projecte i reben tot el material didàctic necessari per dur-lo a terme.



2

Una vegada completada la inscripció als centres, se'ls envia, a principis de novembre, el **material didàctic** necessari per organitzar la cursa: la guia didàctica de la cursa, que conté informació sobre el país al qual van destinats els diners recaptats de l'activitat, i propostes per treballar a les aules i ajudar a sensibilitzar davant les situacions d'emergència que pateixen altres nens i nenes del món. A més, reben **cartells, dorsals, guies del corredor i diplomes** per als participants.



3

Després de rebre tot el material, els mateixos centres organitzen l'activitat esportiva, ja siguin curses, marxes, circuits d'obstacles, etc. En alguns moments aquestes activitats es poden enriquir amb tallers, mercats ambulants, guinyols i altres tipus d'activitats lúdiques. De vegades, els centres també poden rebre l'ajuda d'entitats públiques i privades que busquen posar el seu granet de sorra en la sensibilització i la col·laboració per ajudar a millorar les condicions de vida dels més vulnerables.



Les curses se solen celebrar al voltant del **Dia Universal dels Drets dels Infants, el 20 de novembre, o el 30 de gener, Dia Escolar de la Pau**, tot i que cada centre adequa el dia als seus programes educatius. Després de fer l'activitat lúdicoesportiva i de recollir els diners dels participants, el mateix centre els ingressa als comptes de la Fundació Save the Children destinats a l'emergència.

4

El segon trimestre escolar s'envia als centres participants un **diploma solidari** per agrair el seu esforç i col·laboració, fent extensiu aquest agraiement a tot el personal que ha participat en l'esdeveniment.



5



Per acabar l'activitat de **Kilòmetres de Solidaritat** s'envia a tots els centres educatius participants una **memòria** que mostra els resultats de l'activitat, així com un **vídeo** com a testimoni visual del seu treball de sensibilització i que ens demostra a tots les nombroses coses que es poden fer en l'educació en valors. Animant a participar en la cursa del proper curs.

RESULTATS DE LA XIV EDICIÓ DE KILÒMETRES DE SOLIDARITAT

Kilòmetres de Solidaritat es fa en centres educatius de tot el país. En aquesta edició es van sumar a la iniciativa desenes de centres escolars. En total han estat **2.011 centres educatius** els que han participat en aquesta cursa solidària.



En aquesta edició,

548.257

participants us heu posat el dorsal.

S'ha superat l'èxit de les edicions anterior, gràcies a l'ajuda inestimable de més de

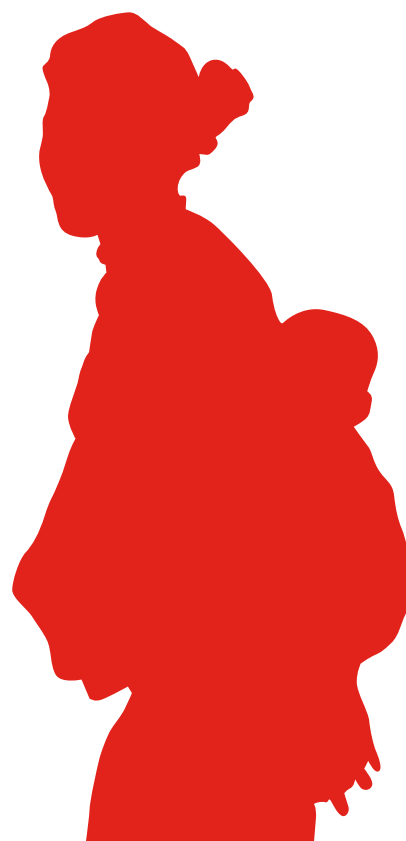
38.072

 professors, educadors, pares i personal no docent dels centres.

Aquest curs s'han aconseguit recollir

1.200.000 €

per donar suport a la infància més desfavorida.

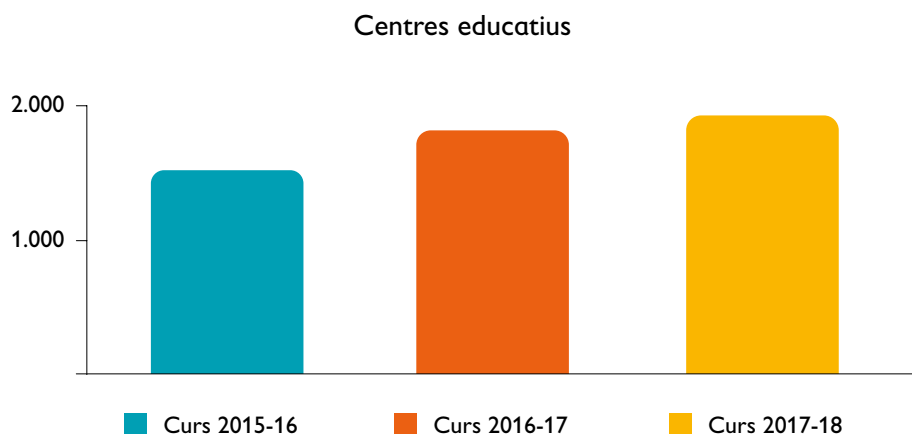


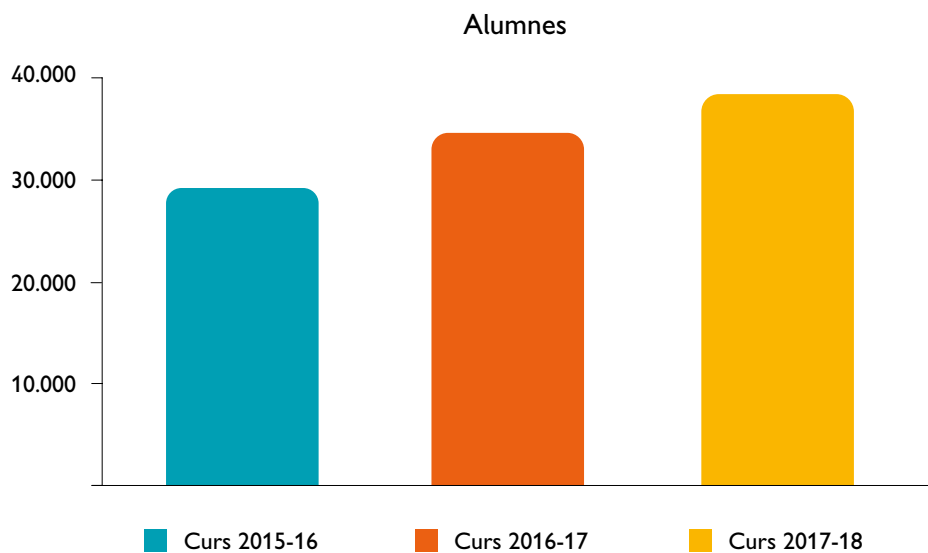
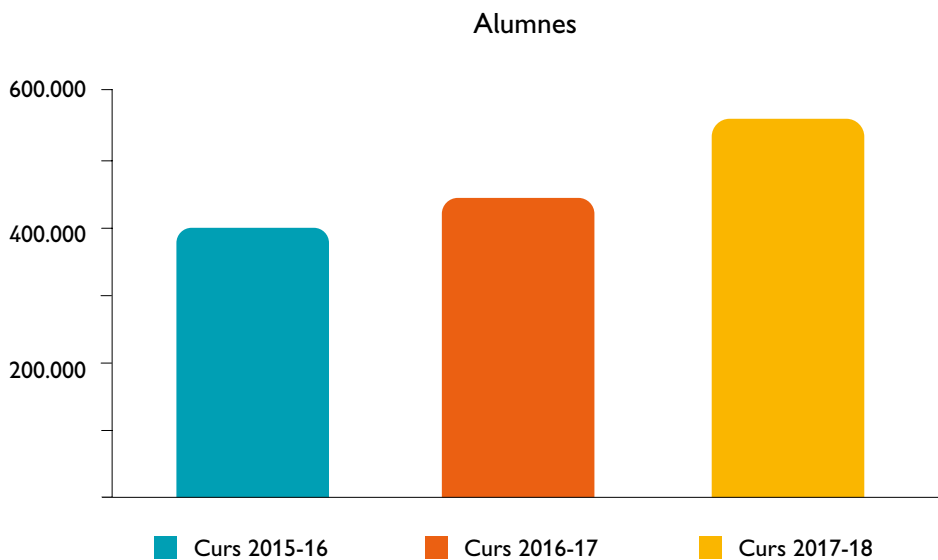
Com apareix representat als gràfics, el creixement tant en la participació del nombre de centres com en el nombre d'alumnat i professorat ha augmentat de manera significativa respecte a edicions anteriors.

Tot aquest treball i el creixement respecte a anys anteriors no haguessin estat possibles sense el compromís del professorat en la seva cerca per treballar a les aules l'educació en valors. En aquesta edició hem tingut el suport i la participació de diverses conselleries d'Educació de comunitats autònomes com Cantàbria, les Canàries i Castella i Lleó, per difondre la iniciativa als centres escolars.

Com en edicions anteriors, no només s'han fet **curses**, sinó que alguns centres han optat per altres tipus d'activitats lúdicoesportives amb l'objectiu de sensibilitzar els seus alumnes de la manera més divertida i participativa possible. S'han dut a terme **circuits de psicomotricitat**, sobretot amb els més petits. Amb els més grans, a les zones rurals s'han fet **marxes campestres**, **rutes culturals** i fins i tot alguna **marató esportiva**.

Participació Kilòmetres de Solidaritat	Curs 2015-16	Curs 2016-17	Curs 2017-18
Centres educatius	1.536	1.821	2.011
Alumnes	410.554	482.511	548.257
Professors i professores	29.469	34.458	38.072





Activitats complementàries

Kilòmetres de Solidaritat s'ha convertit per als centres educatius en una proposta singular que permet treballar en valors de convivència, tolerància, respecte a altres cultures i, com no, solidaritat. Per dur a terme aquest objectiu molts centres no fan només l'activitat esportiva, sinó que aquesta té el suport d'altres propostes de treball que estimulen els alumnes a conèixer la situació de vulnerabilitat que viuen altres nens i nenes en diferents parts del món.

Gràcies a **tallers, subhastes solidàries, exposicions, murals, guinyols, dibuixos, textos, poesies i manifestos**, els participants no només s'informen de les condicions de vida d'altres nens i nenes, sinó que ho fan saber al seu entorn, de manera directa a través de les seves pròpies famílies o de manera indirecta a través de diaris i premsa local. Tots els implicats formulen propostes per ajudar a millorar aquestes condicions tan desastroses causades per la fam, la falta d'aigua o d'atenció sanitària.

Totes aquestes dinàmiques donen suport als esdeveniments esportius, els enriqueixen y donen el suport necessari per motivar els participants i poder fer un esforç més gran per ajudar altres nens i nenes que no gaudeixen dels seus drets fonamentals.

EL NOSTRE TREBALL AL SUDAN DEL SUD



Salut i higiene

Save the Children treballa amb els seus socis i, a més, reben el suport de la UE i els EUA per donar formació als treballadors sanitaris sobre millors pràctiques per afrontar la violència sexual a les zones afectades per conflictes. El programa inclou formació específica per a metges i funcionaris clínics, infermeres, llevadores i oficials de salut als serveis de salut del Sudan del Sud: metges que tràgicament veuen incidents de violència sexual amb massa freqüència i saben que el que surt a la llum és només la punta de l'iceberg.



Seguretat alimentària i supervivència

22.000 persones a la regió d'Aweil East s'han beneficiat dels nostres projectes de lliurament de diners en efectiu i llavors que han permès plantar melca, cacauets i tomàquets per protegir les famílies durant mesos.





Educació

Save the Children va començar el projecte “Children of Peace” al Sudan del Sud, que se centra en les necessitats d'aprenentatge dels infants que es desplacen constantment a la recerca de més seguretat.

El programa d'educació també ajuda els infants de llars més vulnerables i pobres a continuar amb la seva educació.

El projecte té com a objectiu augmentar l'accés a entorns d'aprenentatge més protegits, aconseguir una educació integrada de qualitat i la participació dels membres de tota la comunitat.

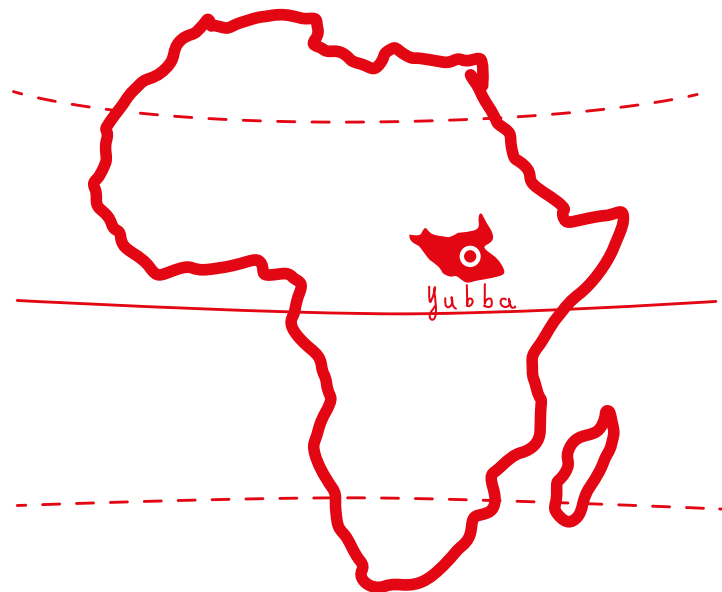
També construïm espais d'aprenentatge temporal i semipermanent, tots equipats amb latrines i estacions de rentada de mans, i proporcionem materials d'ensenyament i aprenentatge als alumnes i els mestres. Més de 13.000 infants s'estan beneficiant del nostre programa exclusiu d'educació bàsica i tenen recursos de capacitació acreditats per a 9.600 mestres.



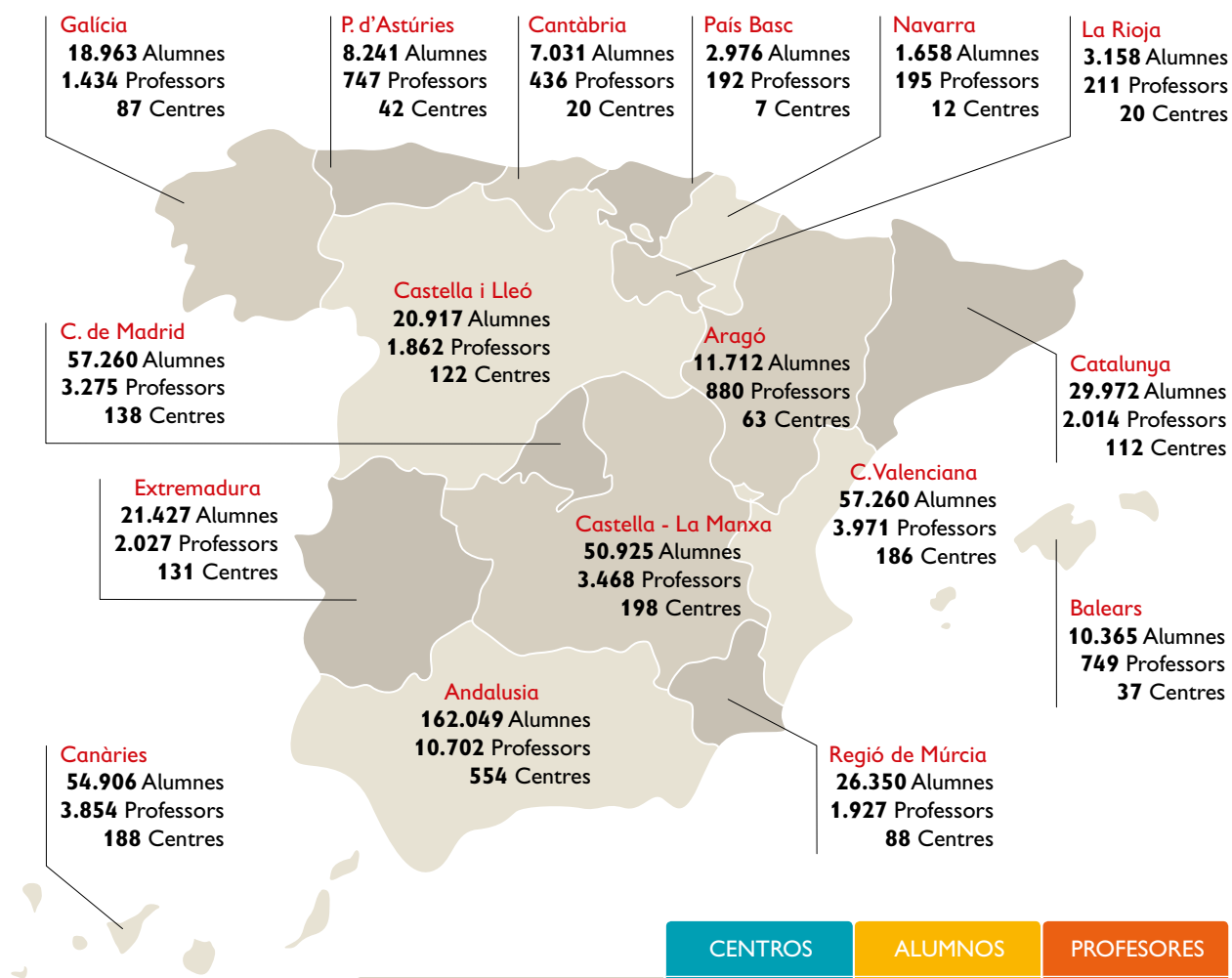
Emergències

Des de l'esclat del conflicte al Sudan del Sud el mes de desembre de 2013, més de 800.000 persones han estat forçades a abandonar les seves cases, inclosos prop de 480.000 infants. Ja estem ajudant més de 1.000 infants.

Save the Children va elaborar formació sobre els drets dels infants i la protecció del menor als campaments de refugiats perquè puguin identificar els infants en risc d'abús o negligència, o que necessitin assistència especial. Segons la gravetat del problema, els membres de les xarxes poden intentar trobar una solució en col·laboració amb els líders de la comunitat i els pares del nen, o recórrer a Save the Children per obtenir suport.



MAPA DE PARTICIPACIÓ



Ceuta
1.682 Alumnes
115 Professors
4 Centres

Melilla
550 Alumnes
3 Professors
1 Centres

	CENTROS	ALUMNOS	PROFESORES
ANDALUSIA	554	162.049	10.702
ARAGÓ	63	11.712	880
BALEARS	37	10.365	749
CANÀRIES	188	54.906	3.854
CANTÀBRIA	20	7.031	436
CASTELLA I LLEÓ	122	20.917	1.862
CASTELLA - LA MANXA	198	50.925	3.468
CATALUNYA	112	29.972	2.014
CEUTA	4	1.682	115
COMUNITAT DE MADRID	138	57.260	3.275
COMUNITAT VALENCIANA	186	57.515	3.971
EXTREMADURA	131	21.427	2.027
GALÍCIA	87	18.963	1.434
LA RIOJA	20	3.158	211
MELILLA	1	550	3
NAVARRA	12	1.658	195
PAÍS BASC	7	2.976	192
PRINCIPAT D'ASTÚRIES	42	8.241	747
REGIÓ DE MÚRCIA	88	26.350	1.927
TOTAL GENERAL	2.011	548.257	38.072

CENTRES PARTICIPANTS

ANDALUCÍA — ALMERÍA — CEI BARAJAS (BERJA) | CEIP 28 DE FEBRERO (HUERCAL DE ALMERIA) | CEIP ANDRES MANJON (BERJA) | CEIP ANGEL SUQUIA (ALMERIA) | CEIP ANTONIA ARTIGAS (GERGAL) | CEIP BUENAVISTA (BALANEGRA) | CEIP CELIA VIÑAS (BERJA) | CEIP DIEGO VELAZQUEZ (EL EJIDO) | CEIP DOCTOR GUIRAO GEA (VELEZ-RUBIO) | CEIP EL ARGAR (ANTAS) | CEIP EMILIO ZURANO MUÑOZ (PULPI) | CEIP FEDERICO GARCIA LORCA (CARBONERAS) | CEIP FEDERICO GARCIA LORCA (LA FUENTE-PULPI) | CEIP FUENTESANTILLA (EL PUENTE DEL RIO) | CEIP INMACULADA CONCEPCION (ALHAMA DE ALMERIA) | CEIP JESUS DE PERCEVAL (SANTA MARIA DEL AGUILA) | CEIP JOAQUIN VISIEDO (VIATOR) | CEIP JUAN SEBASTIAN ELCANO (SAN ISIDRO DE NIJAR) | CEIP LA ROMANILLA (LA ROMANILLA-ROQUETAS DE MAR) | CEIP MARE NOSTRUM (ADRA) | CEIP MIGUEL SERVET (BALERMA) | CEIP MIRASIERRA (LAS NORIAS DE DAZA) | CEIP NTRA. SRA. DE LA SALUD (LAUJAR DE ANDARAX) | CEIP NTRA. SRA. DEL ROSARIO (GUAZAMARA-CUEVAS DEL ALMANZORA) | CEIP PADRE MANJON (BENAHADUX) | CEIP POSIDONIA (ROQUETAS DE MAR) | CEIP PROFESOR TIERNO GALVAN (VICAR) | CEIP SAN ROQUE (FELIX) | CEIP SAN SEBASTIAN (FIÑANA) | CEIP SAN TESIFON (BERJA) | CEIP SAN VALENTIN (ALMERIA) | CEIP SIMON FUENTES (CARBONERAS) | CEIP SOLEDAD ALONSO DRYSDALE (GADOR) | CEIP TERESA DE JESUS (EL EJIDO) | CEIP TIERNO GALVAN (EL EJIDO) | CEIP VELAZQUEZ (ALBOX) | CEIP VIRGEN DE LORETO (ALMERIA) | CEIP VIRGEN DEL SALIENTE (ALBOX) | COLEGIO VIRGEN DE LA CHANCA (ALMERIA) | COLEGIO VIRGEN DEL MAR (ALMERIA) | CRA SIERRA ALMAGRERA (VILLARICOS) | IES ABDERA (ADRA) | IES AL-ANDALUS (ALMERIA) | IES ALBAIDA (ALMERIA) | IES ALGAZUL (ROQUETAS DE MAR) | IES CERRO MILANO (ALHAMA DE ALMERIA) | IES EL ALQUIAN (EL ALQUIAN) | IES FRANCISCO MONTOYA (LAS NORIAS DE DAZA-EL EJIDO) | IES FUENTE NUEVA (EL EJIDO) | IES GAVIOTA (ADRA) | IES JAROSO (CUEVAS DEL ALMANZORA) | IES LA MOJONERA (LA MOJONERA) | IES MAESTRO PADILLA (ALMERIA) | IES MANUEL DE GONGORA (TABERNAS) | IES NICOLAS SALMERON Y ALONSO (ALMERIA) | IES RIO AGUAS (SORBAS) | IES ROSA NAVARRO (OLULA DEL RIO) | IES SANTA MARIA DEL AGUILA (SANTA MARIA DEL AGUILA) | IES SANTO DOMINGO (EL EJIDO) | IES SOL DE PORTOCARRERO (LA CAÑADA DE SAN URBANO) | IES TURANIANA (ROQUETAS DE MAR) | IES VILLAVIEJA (BERJA) — **CÁDIZ** — CEIP ADALIDES (ALGECIRAS) | CEIP AL-ANDALUS (JEREZ DE LA FRONTERA) | CEIP ALFONSO X EL SABIO (ARCOS DE LA FRONTERA) | CEIP ALJIBE (JIMENA DE LA FRONTERA) | CEIP ANGEL RUIZ ENCISO (MEDINA-SIDONIA) | CEIP ANTONIO MACHADO (ESPERA) | CEIP BARBESULA (SAN ENRIQUE DE GUADIARO) | CEIP CAROLA RIBED (CADIZ) | CEIP CARTEIA (SAN ROQUE) | CEIP CRIPER (ALGODONALES) | CEIP DIVINA PASTORA (FACINAS) | CEIP DOCTOR THEBUSSEM (MEDINA-SIDONIA) | CEIP EL TROCADERO (PUERTO REAL) | CEIP ELIO ANTONIO DE NEBRIJA (JEREZ DE LA FRONTERA) | CEIP FEDERICO GARCIA LORCA (CHICLANA DE LA FRONTERA) | CEIP GIBALBIN (GIBALBIN-JEREZ DE LA FRONTERA) | CEIP GUADALQUIVIR (SANLUCAR DE BARRAMEDA) | CEIP GUADALUZ (GUADALCACIN) | CEIP GUZMAN EL BUENO (TARIFA) | CEIP ISABEL LA CATOLICA (CHICLANA DE LA FRONTERA) | CEIP JUAN SEBASTIAN ELCANO (SAN FERNANDO) | CEIP LA ARBOLEDA (SAN ISIDRO DEL GUADALETE) | CEIP LA ARDILA (SAN FERNANDO) | CEIP LA INA (LA INA-JEREZ DE LA FRONTERA) | CEIP LAS CORTES (SAN FERNANDO) | CEIP LOS CORTIJILLOS (CORTIJILLOS (LOS BARRIOS)) | CEIP MAESTRA CARMEN SEDOFEITO (CHICLANA DE LA FRONTERA) | CEIP MAESTRO EDUARDO LOBILLO (ROTA) | CEIP MAESTRO GABRIEL ARENAS (SAN ROQUE) | CEIP MANUEL DE FALLA (SAN FERNANDO) | CEIP MIGUEL DE CERVANTES (BARBATE-ZAHARA DE LOS ATUNES) | CEIP MIGUEL DE CERVANTES (OLVERA) | CEIP NTRA. SRA. DE LA LUZ (TARIFA) | CEIP NTRA. SRA. REINA DE LOS ANGELES (JIMENA DE LA FRONTERA) | CEIP PADRE JOSE CASAL CARRILLO (SAN FERNANDO) | CEIP POETA CARLOS ALVAREZ (JEREZ DE LA FRONTERA) | CEIP PROFESOR GALVEZ (VILLALUENGA DEL ROSARIO) | CEIP PROFESOR TIERNO GALVAN (CHICLANA DE LA FRONTERA) | CEIP PUENTE ZUAZO (SAN FERNANDO) | CEIP RIOFRIO (ARCOS DE LA FRONTERA) | CEIP SAN FERNANDO (BORNOS) | CEIP SANTIAGO EL MAYOR (MEDINA-SIDONIA) | CEIP TOMASA PINILLA (GUADALCACIN) | CEIP VALDELAGRANA (EL PUERTO DE SANTA MARIA) | CEIP VIRGEN DEL CARMEN (SETENIL DE LAS BODEGAS) | CEIP VIRGEN DEL SOL (TARIFA) | CEIP VISTA ALEGRE (SANLUCAR DE BARRAMEDA) | COLEGIO JESUS MARIA LA ASUNCION (JEREZ DE LA FRONTERA) | COLEGIO LA SALLE SAGRADO CORAZON DE JESUS (JEREZ DE LA FRONTERA) | COLEGIO NTRA. SRA. DE LA PAZ (MEDINA-SIDONIA) | COLEGIO WENDY-VILLA HORACIA (SANLUCAR DE BARRAMEDA) | CRA CAMPIÑA DETARIFA (TAHIVILLA) | EEI EL MARQUESADO (BARRIADA DE JARANA-PUERTO REAL) | EI EL FARO (ALGECIRAS) | IES ALMADRABA (TARIFA) | IES ALMORAIMA (CASTELLAR DE LA FRONTERA) | IES BAELO CLAUDIA (TARIFA) | IES BLAS INFANTE (SAN FERNANDO) | IES CASTILLO DE FATETAR (ESPERA) | IES CASTILLO DE MATRERA (VILLAMARTIN) | IES EL PICACHO (SANLUCAR DE BARRAMEDA) | IES HOZGARGANTA (JIMENA DE LA FRONTERA) | IES JOSE CADALSO (SAN ROQUE) | IES JUAN SEBASTIAN ELCANO (SANLUCAR DE BARRAMEDA) | IES LAS SALINAS (SAN FERNANDO) | IES MAR DEL SUR (TARAGUILLA-SAN ROQUE) | IES MEDITERRANEO (LA LINEA DE LA CONCEPCION) | IES SAN JUAN DE DIOS (MEDINA-SIDONIA) | IES SAN TELMO (JEREZ DE LA FRONTERA) | IES SANCTI PETRI (SAN FERNANDO) | IES SIDON (MEDINA-SIDONIA) | IES SIERRA DE LIJAR (OLVERA) | IES SIERRA LUNA (LOS BARRIOS) | UPACE SAN FERNANDO (SAN FERNANDO) — **CÓRDOBA** — CEE MARIA MONTESSORI (CORDOBA) | CEIP ALFAR (LA RAMBLA) | CEIP ALFONSO CHURRUCA (CORDOBA) | CEIP ALFREDO GIL (PEÑARROYA-PUEBLONUEVO) | CEIP ANTONIO CARMONA SOSA (PALMA DEL RIO) | CEIP BLAS INFANTE (FUENTE CARRETERO) | CEIP CARLOS III (LA CARLOTA) | CEIP CASTILLO DE ANZUR (PUENTE GENIL) | CEIP CIUDAD JARDIN (CORDOBA) | CEIP FERNAN PEREZ DE OLIVA (CORDOBA) | CEIP GRAN CAPITAN (MONTILLA) | CEIP INMACULADA (HINOJOSA DEL DUQUE) | CEIP JUAN RUFO (CORDOBA) | CEIP LA INMACULADA (EL VISO) | CEIP LAUREADO CAPITAN TREVILLA (ADAMUZ) | CEIP LLANO DEL ESPINAR (LLANOS DE ESPINAR-CASTRO DEL RIO) | CEIP LOSALCALA GALIANO (DOÑA MENCIA) | CEIP MAESTRO ENRIQUE ASENSI (PUENTE GENIL) | CEIP MAESTRO JUAN HIDALGO (CARDEÑA) | CEIP MAESTRO ROMUALDO AGUAYO LOPEZ (LA RAMBLA) | CEIP MANUEL CANO DAMIAN (POZOBLANCO) | CEIP MARIA MORENO (VILLANUEVA DE CORDOBA) | CEIP NELSON MANDELA (LA CARLOTA) | CEIP NTRA. SRA. DE GRACIA (BENAMEJI) | CEIP NTRA. SRA. DE LA EXPECTACION (ENCINAS REALES) | CEIP NTRA. SRA. DE LA SIERRA (CABRA) | CEIP NTRA. SRA. DE LAS VEREDAS (TORRECAMPO) | CEIP NTRA. SRA. DE LINARES (CORDOBA) | CEIP NUESTRO PADRE JESUS NAZARENO (VALENZUELA) | CEIP RAMON HERNANDEZ MARTINEZ (CAÑETE DE LAS TORRES) | CEIP RUPERTO FERNANDEZ TENILLADO (RUTE) | CEIP SAN CARLOS BORROMEO (FUENTE OBEJUNA) | CEIP SAN JOSE (MONTILLA) | CEIP SAN PEDRO Y SANTA TERESA (SANTA EUFEMIA) | CEIP SAN SEBASTIAN (PALMA DEL RIO) | CEIP SANTIAGO RAMON Y CAJAL (PUENTE GENIL) | CEIP SANTO TOMAS DE AQUINO (SAN SEBASTIAN DE LOS BALLESTEROS) | CEIP SIMON OBEJO Y VALERA (PEDROCHE) | CEIP TORRE DEL CASTILLO (MONTURQUE) | CEIP URBANO PALMA (SANTAELLA) | COLEGIO ALMEDINA (CORDOBA) | COLEGIO ESPINAR (CORDOBA) | COLEGIO SAN RAFAEL (CORDOBA) | CPR IZNAJAR SUR (VENTORROS DE BALERMA) | CPR TIÑOSA (PRIEGO DE CORDOBA) | IES ALHAKEN II (CORDOBA) | IES ALJANADIC (POSADAS) | IES ALVAREZ CUBERO (PRIEGO DE CORDOBA) | IES ATEGUA (CASTRO DEL RIO) | IES CECILIO JIMENEZ (EL VISO) | IES CUMBRES ALTAS (NUEVA CARTEYA) | IES DON DIEGO DE BERNUY (BENAMEJI) | IES FELIPE SOLIS VILLECHENOUS (CABRA) | IES GRAN CAPITAN (CORDOBA) | IES INGENIERO JUAN DE LA CIERVA (PUENTE GENIL) | IES IPAGRO (AGUILAR DE LA FRONTERA) | IES LOPE DE VEGA (FUENTE OBEJUNA) | IES MANUEL REINA (PUENTE GENIL) | IES MENCIA LOPEZ DE HARO (DOÑA MENCIA) | IES NTRA. SRA. DE LA ESTRELLA (VILLA DEL RIO) | IES PADRE JUAN RUIZ (HINOJOSA DEL DUQUE) | IES PROFESOR ANDRES BOJOLLO (PUENTE GENIL) | IES SAN ROQUE (DOS TORRES) | IES SANTA ROSA DE LIMA (CORDOBA) | IES VIRGEN DEL CAMPO (CAÑETE DE LAS TORRES) | INSTITUTO GREGUERIAS (FERNAN NUÑEZ) | THE ENGLISH GARDEN PRESCHOOL (CORDOBA) — **GRANADA** — CEE JEAN PIAGET (OGIJARES) | CEIP ABADIA (ALBOLOTE) | CEIP AGUSTIN SERRANO DE HARO (VILLANUEVA DE LAS TORRES) | CEIP AL-ZAWIYA (LA ZUBIA) | CEIP AMANCIA BURGOS (BENAMAUREL) | CEIP BERTA WILHELM (PINOS-GENIL) | CEIP CERVANTES (ALHAMA DE GRANADA) | CEIP CERVANTES (LOBRES-SALOBREÑA) | CEIP CRISTO DE LA EXPIRACION (TORRE-CARDELA) | CEIP CRISTO DE LA SALUD (NIVAR) | CEIP EL ZAHOR (NIGÜELAS) | CEIP ELENA MARTIN VIVALDI (GRANADA) | CEIP ELENA MARTIN VIVALDI (LOJA) | CEIP ENRIQUE TIERNO GALVAN (LA ZUBIA) | CEIP FEDERICO GARCIA LORCA (OLIVARES) | CEIP FELIX

RODRIGUEZ DE LA FUENTE (MONTILLANA) | CEIP FRANCISCO AYALA (CULLARVEGA) | CEIP FRANCISCO AYALA (FATIMA) | CEIP FRANCISCO MEJIAS (MOTRIL) | CEIP GRAN CAPITAN (ILLORA) | CEIP ISABEL LA CATOLICA (LA ZUBIA) | CEIP JARDIN DE LA REINA (GRANADA) | CEIP JOAQUIN MUÑOZ RUIZ (RESTABAL) | CEIP JOSE HURTADO (GRANADA) | CEIP LA ALMOHADA (BELICENA) | CEIP LA SANTA CRUZ (MOREDA) | CEIP MADRIGAL Y PADIAL (VELEZ DE BENAUDALLA) | CEIP MARIANA PINEDA (HUETOR-VEGA) | CEIP MIGUEL DE CERVANTES (ARMILLA) | CEIP NATALIO RIVAS (ALBUÑOL) | CEIP NAZARIES (ARMILLA) | CEIP NTRA. SRA. DE LA SALUD (ITRABO) | CEIP NTRA. SRA. DE LAS NIEVES (TREVELZ) | CEIP NTRA. SRA. DE LOS REMEDIOS (AMBROZ) | CEIP NTRA. SRA. DEL ROSARIO (CAMPOCAMARA) | CEIP PILAR IZQUIERDO (HIJAR) | CEIP PROFESOR TIERNO GALVAN (ARMILLA) | CEIP REINA FABIOLA (MOTRIL) | CEIP SAN ISIDRO LABRADOR (EL CHAPARRAL) | CEIP SAN ISIDRO LABRADOR (HUETOR TAJAR) | CEIP SAN JOSE DE CALASANZ (ZAGRA) | CEIP SAN MIGUEL (ARMILLA) | CEIP SAN PASCUAL BAILON (PINOS PUENTE) | CEIP SAN ROQUE (CHURRIANA DE LA VEGA) | CEIP SANTOS MEDICOS COSME Y DAMIAN (CORTES DE BAZA) | CEIP SIERRA DE HUETOR (HUETOR SANTILLAN) | CEIP SIERRA NEVADA (GRANADA) | CEIP TINAR (ALBOLOTE) | CEIP VICTORIA (LOJA) | CEIP VIRGEN DE LA CABEZA (BEAS DE GRANADA) | CEIP VIRGEN DE LA CABEZA (CHURRIANA DE LA VEGA) | CEIP VIRGEN DE LAS NIEVES (GRANADA) | COLEGIO AVE MARIA (ALBOLOTE) | COLEGIO EL CARMELO (GRANADA) | COLEGIO SAN ISIDORO (GRANADA) | CPR GIBALTO (RIOFRIO) | CPR NEGRATIN (FREILA) | CPR RIBERA DE AGUAS BLANCAS (QUENTAR) | CPR ZALABI (ESFILIANA) | CRA BELLASIERRA (LA CALAHORRA) | CRA LOS CASTAÑOS (VENTAS DE ZAFARRAYA) | CRA MONTE HACHO (CUESTA DE LA PALMA) | EEI RIO EBRO (MOTRIL) | IES ARABULEILA (CULLARVEGA) | IES AVENMORIEL (BENAMAUREL) | IES EMILIO MUÑOZ (COGOLLOS-VEGA) | IES FRANCISCO AYALA (GRANADA) | IES ILIBERIS (ATARFE) | IES JOSE MARTIN RECUERDA (MOTRIL) | IES LA MADRAZA (GRANADA) | IES MARQUESADO DEL ZENETE (ALQUIFE) | IES MEDITERRANEO (SALOBREÑA) | IES MONTEJICAR (MONTEJICAR) | IES NAZARI (SALOBREÑA) | IES PEDRO ANTONIO DE ALARCON (GUADIX) | IES SIERRA DEL FARDÉS (PURULLENA) | IES SEVERO OCHOA (GRANADA) | IES VALLE DE LECRIN (DURCAL) | IES VEGA DE ATARFE (ATARFE) — **HUELVA** — CEIP EL MOLINO (ISLA CRISTINA) | CEIP GALDAMES (AYAMONTE) | CEIP JUAN RAMON JIMENEZ (BEAS) | CEIP JUVENAL DE VEGA Y RELEA (HUELVA) | CEIP LAS VIÑAS (BOLLULLOS PAR DEL CONDADO) | CEIP LOS SILOS (JABUGO) | CEIP LOS TARANJALES (ALMONTE) | CEIP MAESTRO JUAN DIAZ HACHERO (CARTAYA) | CEIP MANUEL PEREZ (BOLLULLOS PAR DEL CONDADO) | CEIP MENENDEZ Y PELAYO (VALVERDE DEL CAMINO) | CEIP MIGUEL LOBO (LA NAVA) | CEIP PROFESOR ENRIQUE TIERNO GALVAN (CORRALES) | CEIP PROFESORA PILAR MARTINEZ CRUZ (HUELVA) | CEIP RODRIGO DE XEREZ (AYAMONTE) | CEIP SAN JORGE (PALOS DE LA FRONTERA) | CEIP SAN SEBASTIAN (SANTA BARBARA DE CASA) | CEIP SANTA BARBARA (LA ZARZA) | CEIP TRES DE AGOSTO (HUELVA) | CEIP VIRGEN DEL PILAR (HUELVA) | COLEGIO MOLIERE (HUELVA) | COLEGIO RUTA DE LA PLATA (SANTA OLALLA DEL CALA) | CPR ADERAN 3 (EL ALMENDRO) | CRA ADERSA 1 (FUENTEHERIDOS) | EDUCO + (HUELVA) | IES ALFONSO ROMERO BARCOJO (NIEBLA) | IES CUENCA MINERA (MINAS DE RIOTINTO) | IES DIEGO DE GUZMAN Y QUESADA (HUELVA) | IES DOÑANA (ALMONTE) | IES ESTUARIA (HUELVA) | IES FUENTEPIÑA (HUELVA) | IES LA RABIDA (HUELVA) | IES LA RIBERA (ALMONTE) | IES ODON BETANZOS PALACIOS (MAZAGON) | IES PUERTA DE ANDALUCIA (SANTA OLALLA DEL CALA) | IES SAN MIGUEL (JABUGO) | IES VAZQUEZ DIAZ (NERVA) — **JAEN** — CEIP ALFEREZ SEGURA (HUESA) | CEIP ALONSO DE ALCALA (ALCALA LA REAL) | CEIP ANTONIO MACHADO (PEAL DE BECERRO) | CEIP BACHILLER PEREZ DE MOYA (SANTISTEBAN DEL PUERTO) | CEIP CARLOS III (GUARROMAN) | CEIP CARLOS III (SANTA ELENA) | CEIP COLON (LINARES) | CEIP FERNANDO IV (MONTE LOPE-ALVAREZ) | CEIP GARCIA MORENTE (ARJONILLA) | CEIP GREGORIO AGUILAR (ARBUNIEL) | CEIP JOSE LUIS VERDES (QUESADA) | CEIP JOSE Y ANGUAS MESSIA (ESCAÑUELA) | CEIP JUAN CARLOS I (PORCUNA) | CEIP LOS ALAMOS (CARBONEROS) | CEIP MAESTRO CARLOS SOLER (CARCHALEJO) | CEIP MANUEL ANDUJAR (LA CAROLINA) | CEIP MUÑOZ GARNICA (JAEN) | CEIP NAVAS DE TOLOSA (NAVAS DE TOLOSA) | CEIP NTRA. SRA. DE LA MISERICORDIA (TORREPEROGIL) | CEIP NTRA. SRA. DE LA PAZ (CHILLUEVAR) | CEIP NTRA. SRA. DE LOS DOLORES (LARVA) | CEIP NTRA. SRA. DE LOS DOLORES (POZO ALCON) | CEIP NUESTRO PADRE JESUS (JABALQUINTO) | CEIP ROMAN CRESPO HOYO (CASTELLAR) | CEIP SAN GINES DE LA JARA (SABIOTE) | CEIP SAN ISIDRO (CAZORLA) | CEIP SAN JUAN DE LA CRUZ (BAEZA) | CEIP SAN MARCOS (GARCIEZ) | CEIP SAN VICENTE MARTIR (MOGON) | CEIP SANTA CLARA (LAHIGUERA) | CEIP SANTIAGO APOSTOL (SANTIAGO DE CALATRAVA) | CEIP SANTIAGO APOSTOL (VALDEPEÑAS DE JAEN) | CEIP SIERRA DE SEGURA (CORTIJOS NUEVOS) | CEIP VIRGEN DE GUADALUPE (UBEDA) | CEIP VIRGEN DE LA ESTRELLA (NAVAS DE SAN JUAN) | CEIP VIRGEN DEL TISCAR (QUESADA) | CEIP VICTOR GARCIA HOZ (BEAS DE SEGURA) | COLEGIO LA PRESENTACION DE NTRA. SRA. (LINARES) | EEI APOLO (JAEN) | IES ALFONSO XI (ALCALA LA REAL) | IES COLEGIATA DE SANTIAGO (CASTELLAR) | IES DOÑA NIEVES LOPEZ PASTOR (VILLANUEVA DEL ARZOBISPO) | IES EL VALLE (JAEN) | IES GUADALENTIN (POZO ALCON) | IES JUAN DE BARRIONUEVO MOYA (VILLANUEVA DE LA REINA) | IES MATEO FRANCISCO DE RIVAS (JABALQUINTO) | IES MIGUEL SANCHEZ LOPEZ (TORRE DEL CAMPO) | IES PEDRO PABLO LOPEZ DE LOS ARCOS (IBROS) | IES PICOS DEL GUADIANA (HUESA) | IES PUERTA DE LA SIERRA (LA PUERTA DE SEGURA) | IES SANTA ENGRACIA (LINARES) | IES SANTISIMA TRINIDAD (BAEZA) | IES SIERRA DE LAS VILLAS (VILLACARRILLO) | IES SIERRA MAGINA (HUELMA) | IES VILLA DE SANTIAGO (SANTIAGO DE LA ESPADA) — **MALAGA** — AYUNTAMIENTO DE ALPANDEIRE (ALPANDEIRE) | AYUNTAMIENTO DE ATAJATE (ATAJATE) | CEI CHICAVILLA (ALHAURIN EL GRANDE) | CEIP ACAPULCO (FUENGIROLA) | CEIP ANTONIO CHECA MARTINEZ (TORRE DEL MAR) | CEIP ANTONIO GUTIERREZ MATA (MALAGA) | CEIP AZAHAR (FUENGIROLA) | CEIP BERGAMIN (MALAGA) | CEIP CAMINO DE SAN RAFAEL (MALAGA) | CEIP CLARA CAMPOAMOR (ALHAURIN DE LA TORRE) | CEIP COLINA DEL SOL (TORROX) | CEIP CUSTODIO PUGA (TORRE DEL MAR) | CEIP DOMINGO LOZANO (MALAGA) | CEIP EL HACHO (ALORA) | CEIP EL TOMILLAR (ARROYO DE LA MIEL) | CEIP EL TORCAL (MALAGA) | CEIP EMILIA OLIVARES (ALHAURIN EL GRANDE) | CEIP JACARANDA (BENALMADENA) | CEIP JARDIN BOTANICO (EL CHAPARRAL-MIJAS) | CEIP JOSE CALDERON (CAMPANILLAS) | CEIP JOSE GIL LOPEZ (ALGARROBO) | CEIP LA AXARQUIA (VELEZ-MALAGA) | CEIP LA CAÑADA (BARRIADA DE OLIAS-MALAGA) | CEIP LA LEALA (ARROYO DE LA MIEL) | CEIP LOS ALMENDROS (EL SECADERO-CASARES) | CEIP LOS ALMENDROS (GUARO) | CEIP LOS LLANOS (ALORA) | CEIP LOS MANANTIALES (ALHAURIN DE LA TORRE) | CEIP LOS MORALES (MALAGA) | CEIP LUIS BRAILLE (MALAGA) | CEIP MANUEL FERNANDEZ (CHURRIANA) | CEIP MAR ARGENTEA (TORREMOLINOS) | CEIP MARIA TERESA LEON (SAN PEDRO DE ALCANTARA) | CEIP MARQUES DE IZNATE (IZNATE) | CEIP MIRAFLORES DE LOS ANGELES (MALAGA) | CEIP NTRA. SRA. DEL ROSARIO (BENAOJAN) | CEIP NTR. PADRE JESUS (RONDA) | CEIP PABLO NERUDA (MALAGA) | CEIP PINTOR DENIS BELGRANO (MALAGA) | CEIP PROFESOR TIERNO GALVAN (MALAGA) | CEIP RAFAEL ALBERTI (VILLANUEVA DE TAPIA) | CEIP RAMON GARCIA (ESTEPONA) | CEIP RICARDO LEON (MALAGA) | CEIP SAN AGUSTIN (EL BURGO) | CEIP SAN FAUSTINO (BENAJARAFE) | CEIP SAN JUAN (ANTEQUERA) | CEIP SAN JUAN BAUTISTA (CUEVAS BAJAS) | CEIP SAN LUIS DE SABINILLAS (SAN LUIS DE SABINILLAS) | CEIP SAN SEBASTIAN (MIJAS) | CEIP SANTA ANA (ALQUERIA-ALAHURIN DE LA TORRE) | CEIP SANTA ROSA DE LIMA (IGUALAJA) | CEIP SIMON BOLIVAR (MALAGA) | CEIP TAMIXA (LAS LAGUNAS-MIJAS) | CEIP TORRIJOS (ALQUERIA-ALAHURIN DE LA TORRE) | CEIP VALERIANO LOPEZ (ESTEPONA) | CEIP VICENTE ALEIXANDRE (MARBELLA) | CEIP VIRGEN DE LA CONCEPCION (MONTEJAQUE) | CEIP ZAMBRANA (ALHAURIN DE LA TORRE) | COLEGIO ALOHA COLLEGE (MARBELLA) | COLEGIO GIBRALJAIRE (MALAGA) | COLEGIO LAUDE SAN PEDRO (SAN PEDRO DE ALCANTARA) | COLEGIO MALAGA INSTITUTE OF TECHNOLOGY (MIT) (CAMPANILLAS) | COLEGIO ROSARIO MORENO (MALAGA) | COLEGIO SAGRADA FAMILIA (MALAGA) | COLEGIO ST. GEORGE'S INTERNATIONAL SCHOOL OF MALAGA (MALAGA) | CPR TORREJARAL (VELEZ-MALAGA) | CRA ALCALDE JUAN GARCIA (VIÑUELAS) | EI GLORIA FUERTES (ESTEPONA) | IES ANDRES PEREZ SERRANO (CORTES DE LA FRONTERA) | IES CAPELLANIA (ALHAURIN DE LA TORRE) | IES GENIL (CUEVAS DE SAN MARCOS) | IES GERALD BRENNAN (ALHAURIN DE LA TORRE) | IES GUADALMEDINA (MALAGA) | IES JACOBO ORELLANA GARRIDO (ALAMEDA) | IES JORGE GUILLEN (TORROX) | IES LAS SALINAS (FUENGIROLA) | IES LAS VIÑAS-MOLLINA (MOLLINA) | IES LOS COLEGIALES (ANTEQUERA) | IES MARTIN RIVERO (RONDA) | IES MERCEDES LABRADOR (FUENGIROLA) | IES NUEVA ANDALUCIA (NUEVA ANDALUCIA) | IES PEDRO ESPINOSA (ANTEQUERA) | IES PEREZ DE GUZMAN (RONDA) | IES PINTOR JOSE MARIA FERNANDEZ (ANTEQUERA) | IES PORTADA ALTA (MALAGA) | IES PROFESOR GONZALO HUESA (RONDA) | IES SANTIAGO RAMON Y CAJAL (FUENGIROLA) | IES SIERRA DE SAN JORGE (VILLANUEVA DEL TRABUCO) | IES SIERRA DE YEGUAS (SIERRA DE YEGUAS) | IES TORRE ALMENARA (LA CALA DE MIJAS) | IES VEGA DE MAR (SAN PEDRO DE ALCANTARA) | IES VICTORIA KENT (MARBELLA) | PLATERO GREEN SCHOOL (MALAGA) | PUNTO JOVEN BND (BENADALID) | THE BRITISH COLLEGE OF BENALMADENA (BENALMADENA) — **SEVILLA** — CEE VIRGEN DE LA ESPERANZA (SEVILLA) | CEIP AL-ANDALUS (SEVILLA) | CEIP ALTOS COLEGIOS MACARENA (SEVILLA) | CEIP ANA JOSEFA MATEOS GOMEZ (EL CUERVO DE SEVILLA) | CEIP ARCO NORTE (DOS HERMANAS) | CEIP BERNARDO BARCO (LA CAMPANA) | CEIP CARLOS V (SEVILLA) | CEIP CARMEN BORREGO (EL RUBIO) | CEIP DOÑA ROSA FERNANDEZ (GELVES) | CEIP EL LLANETE (MORON DE LA FRONTERA) | CEIP EL MANANTIAL (BORMUJOS) | CEIP FRANCISCO REINA (MARTIN DE LA JARA) | CEIP GIL LOPEZ (EL VISO DEL ALCOR) | CEIP HIPOLITO LOBATO (CORIA DEL RIO) | CEIP HISPALIS (SEVILLA) | CEIP JACARANDA (SEVILLA) | CEIP JARDINES DEL VALLE (SEVILLA) | CEIP JOAQUIN TURINA (SEVILLA) | CEIP JOSE GONZALEZ SALCEDO (ALANIS) | CEIP JUAN JOSE BAQUERO (LOS PALACIOS Y VILLAFRANCA) | CEIP JUAN SEBASTIAN ELCANO (SEVILLA) | CEIP

LA ALGODONERA (LAS CABEZAS DE SAN JUAN) | CEIP LA INMACULADA (PRUNA) | CEIP LA RAZA (SEVILLA) | CEIP LAS PORTADAS (DOS HERMANAS) | CEIP LOS SAUCES (EL SAUCEJO) | CEIP MAESTRA NATALIA ALBANES (ESPARTINAS) | CEIP MAESTRO ANTONIO REYES LARA (GINES) | CEIP MAESTRO ANTONIO RODRIGUEZ JIMENEZ (SAN JOSE DE LA RINCONADA) | CEIP MAESTRO RAFAEL BRAVO MARTIN (ALCALA DEL RIO) | CEIP MARIA AUXILIADORA (MORON DE LA FRONTERA) | CEIP MIGUEL DE CERVANTES (CASTILBLANCO DE LOS ARROYOS) | CEIP NTRA. SRA. DE BELEN (GINES) | CEIP NTRA. SRA. DE FATIMA (OSUNA) | CEIP NTRA. SRA. DE LAS NIEVES (BENACAZON) | CEIP NTRA. SRA. DE LOS DOLORES (HERRERA) | CEIP NTRA. SRA. DEL AMPARO (DOS HERMANAS) | CEIP OROMANA (ALCALA DE GUADAIRA) | CEIP PABLO RUIZ PICASSO (SEVILLA) | CEIP PEDRO GARFIAS (SEVILLA) | CEIP PIO XII (CARRION DE LOS CESPEDES) | CEIP PRACTICAS (SEVILLA) | CEIP PROFESORA MARIA DOÑA (LOS PALACIOS Y VILLA FRANCA) | CEIP RODRIGUEZ MARIN (OSUNA) | CEIP SAN GREGORIO OSSET (ALCALA DEL RIO) | CEIP SAN PEDRO CRISOLOGO (SAN JUAN DE AZNALFARACHE) | CEIP SAN ROQUE (ARAHAL) | CEIP SANTA ANA (LA PUEBLA DE CAZALLA) | CEIP SANTA VICTORIA (LORA DE ESTEPA) | CEIP TOMAS DE YBARRA (TOMARES) | CEIP VELEZ DE GUEVARA (SEVILLA) | CEIP VIRGEN DE LOS REYES (LORA DEL RIO) | COLEGIO ARBOLEDA (SEVILLA) | COLEGIO LA LUNA (SEVILLA) | COLEGIO MARIA (MAIRENA DEL ALJARAFE) | COLEGIO SAN FRANCISCO DE PAULA (SEVILLA) | COLEGIO SANTA MARIA DE LOS REYES (SEVILLA) | CPR LOS GIRASOLES (PINZON-UTRERA) | EI PEQUEÑOS GIGANTES (PRUNA) | EI VICTORIA KENT (OSUNA) | ESCUELA DE BEBES BARCO DE PAPEL (MAIRENA DEL ALJARAFE) | IES ALBERT EINSTEIN (SEVILLA) | IES AL-LAWRA (LORA DEL RIO) | IES BELLAVISTA (SEVILLA) | IES CASTILLO DE COTE (MONTELLANO) | IES FEDERICO MAYOR ZARAGOZA (SEVILLA) | IES FRANCISCO RODRIGUEZ MARIN (OSUNA) | IES FUENTE NUEVA (MORON DE LA FRONTERA) | IES HERRERA (HERRERA) | IES JUAN DE MAIRENA (MAIRENA DEL ALJARAFE) | IES LAURETUM (ESPARTINAS) | IES MAESTRO DON JOSE JURADO ESPADA (EL RUBIO) | IES MAESTRO JOSE ZAMUDIO (PRUNA) | IES MANUEL LOSADA VILLASANTE (CARMONA) | IES MARISMAS (LOS PALACIOS Y VILLA FRANCA) | IES NTRA. SRA. DEL ROCIO (VILLAMANRIQUE DE LA CONDESA) | IES PEPE RUIZ VELA (VILLAVEVER DEL RIO) | IES SILENA (GILENA) | IES TIERRA DE LAGUNAS (LANTEJUELA) | IES TORRE DE LOS GUZMANES (LA ALGABA) | SAINT MARY'S SCHOOL (SEVILLA) —

ARAGON — HUESCA — CEIP CERBIN (CAMPO) | CEIP SAN MIGUEL (TAMARITE DE LITERA) | CEIP SAN VICENTE (HUESCA) | CEIP VALLE DEL GUARGA (AINETO-SABIÑANIGO) | CEIP VICTOR MENDOZA MENDOZA (BINEFAR) | COLEGIO SANTA ANA (SABIÑANIGO) | ESCUELA DE DEPORTE ALTORRICON (ALTORRICON) | IES BALTASAR GRACIAN (GRAUS) | IES PIRINEOS (JACA) — **TERUEL** — CEIP EMILIO DIAZ (ALCAÑIZ) | CEIP JUAN LORENZO PALMIRENO (ALCAÑIZ) | CEIP JUAN SOBRARIAS (ALCAÑIZ) | CEIP VICENTE FERRER RAMOS (VALDEROBRES) | CEIP VIRGEN DEL PILAR (CALANDA) | COLEGIO LA INMACULADA (ALCAÑIZ) | COLEGIO SAN VALERO (ALCAÑIZ) | CRA ALTO MAESTRAZGO (CANTAVIEJA) | CRA ALTO MAESTRAZGO DE FORTANETE (FORTANETE) | CRA ALTO MAESTRAZGO DE IGLESUELA DEL CID (IGLESUELA DEL CID) | CRA ALTO MAESTRAZGO DE PITARQUE (PITARQUE) | CRA ALTO MAESTRAZGO DEVILLARLUENGO (VILLARLUENGO) | CRA DE MUNIESA (MUNIESA) | CRA JAVALAMBRE (MANZANERA) | CRA PORTICO DE ARAGON (RUBIELOS DE MORA) | CRA SIERRA DE ALBARRACIN (TRAMACASTILLA) | CRA TERUEL 1 (PERALES DEL ALFAMBRA) | IES BAJO ARAGON (ALCAÑIZ) | IES DAMIAN FORMENT (ALCORISA) | IES GUDAR-JAVALAMBRE (MORA DE RUBIELOS) | IES PEDRO LAIN ENTRALGO (HIJAR) | IES SEGUNDO DE CHOMON (CANTAVIEJA) | IES SIERRA PALOMERA (CELLA) | IES VALLE DEL GUADALOPE (CALANDA) — **ZARAGOZA** — CEIP ALEJO LOREN ALBAREDA (CASPE) | CEIP ARAGON (ALAGON) | CEIP DIEGO ESCOLANO (LONGARES) | CEIP DIPUTACION PROVINCIAL (BREA DE ARAGON) | CEIP FERNANDO EL CATOLICO (QUINTO) | CEIP FERNANDO EL CATOLICO (VILLARREAL DE HUERVA) | CEIP FORO ROMANO (CUARTE DE HUERVA) | CEIP HILARION GIMENO (ZARAGOZA) | CEIP INFANTA ELENA (UTEBO) | CEIP JOAQUIN COSTA (TARAZONA) | CEIP MARIANO CASTILLO (VILLAMAYOR DE GALLEGO) | CEIP PARQUE EUROPA (UTEBO) | CEIP PARQUE GOYA (ZARAGOZA) | CEIP RAMON Y CAJAL (ALPARTIR) | CEIP SAN JAVIER (ESCATRON) | CEIP SANTA ENGRACIA (SANTA ENGRACIA) | COLEGIO NTRA. SRA. DE LA MERCED (EJEA DE LOS CABALLEROS) | COLEGIO NTRA. SRA. DEL PILAR (ZUERA) | CRA CERRO DE SANTA CRUZ (USED) | CRA L'ALBADA (BUJARALÓZ) | CRA LA CEPÁ (PANIZA) | CRA MARIA MOLINER (EL BURGO DE EBRO) | CRA MESA PIEDRA ALTO CAMPILLO (IBDES) | CRA PUERTA DE ARAGON (CETINA) | EEI COLORADO COLORIN (ARIZA) | IES BUJARALÓZ (BUJARALÓZ) | IES FELIX DE AZARA (ZARAGOZA) | IES LA AZUCARERA (ZARAGOZA) | IES PARQUE GOYA (ZARAGOZA) | IES ZAURIN (ATECA) —

BALEARES — ISLAS BALEARES — CEIP ANTONIA ALZINA (LLORET) | CEIP BALANSAT (SANT MIQUEL DE BALANSAT (S. JOAN DE LABRITJA-EIVISSA)) | CEIP BLANQUERNA (ES PONT D'INCA-MARRATXI) | CEIP BUSCASTELL (BUSCASTELL-SANT ANTONI DE PORTMANY (IBIZA)) | CEIP CALONGE (CALONGE) | CEIP CAN COIX (SANT ANTONI DE PORTMANY) | CEIP CAN GUERXO (SANT JORDI DE SES SALINES) | CEIP CAN PASTILLA (CAN PASTILLA) | CEIP ES TORRENTET (BINIAMAR-SELVA) | CEIP ES VEDRA (SANT AGUSTI DES VEDRÀ) | CEIP JUNIPER SERRA (PETRA) | CEIP PORTAL NOU (EIVISSA) | CEIP PUIG DE SA GINESTA (SANTA PONÇA) | CEIP PUIG D'EN VALLS (PUIG D'EN VALLS-SANTA EULALIA) | CEIP SA BLANCA DONA (EIVISSA) | CEIP SANT MATEU DE BAIX (SANT MATEU D'ALBARCA) | CEIP SANT RAFEL (SANT RAFEL DE SA CREU) | CEIP SANTA AGNES DE CORONA (SANTA AGNÈS) | CEIP SES BASSETES (PORT D'ANDRATX) | CEIP SES ROTES VELLES (SANTA PONÇA) | CEIP S'OLIVAR (MOSCARI-SELVA) | CEIP SON JUNY (SANT JOAN) | CEIP TORRES DE BALAFIA (SANT LLORENÇ DE BALÀFIA-EIVISSA) | COLEGIO NOSTRA SENYORA DE GRACIA (LLUCMAJOR) | COLEGIO NTRA. SRA. DE LA CONSOLACION (ALARO) | COLEGIO PUREZA DE MARIA (MANACOR) | COLEGIO RAMON LLULL (ANDRATX) | IES ALGARB (SANT JORDI DE SES SALINES) | IES CALVIA (SANTA PONÇA) | IES CAN BALO (AULES FISE (FUNDACIO S'ESTEL)) (ES PONT D'INCA-MARRATXI) | IES JOSEP FONT I TRIAS (ESPORLES) | IES JUNIPER SERRA (PALMA DE MALLORCA) | IES LA RIBERA (PLATJA DE PALMA) | IES SA BLANCA DONA (EIVISSA) | IES SA COLOMINA (EIVISSA) | IES SANT MARÇAL (MARRATXI) | IES SANTA MARIA D'EIVISSA (EIVISSA) — **CANARIAS — LAS PALMAS** — CEIP AGUADULCE (LAS PALMAS DE GRAN CANARIA) | CEIP AGUSTIN HERNANDEZ DIAZ (VILLA DE MOYA) | CEIP AJEI (SAN BARTOLOME-LANZAROTE) | CEIP ALCALDE RAFAEL CEDRES (TIAS) | CEIP ARGANA (ARRECIFE) | CEIP ATLANTIDA (LAS PALMAS DE GRAN CANARIA) | CEIP BENITO MENDEZ TARAJANO (ARRECIFE) | CEIP BENESMEN (CRUCE DE ARINAGA) | CEIP CAPELLANIA DEL YAGABO (ARRECIFE) | CEIP CERVANTES (LAS PALMAS DE GRAN CANARIA) | CEIP CHANO SANCHEZ (CARRIZAL) | CEIP CONCEPCION RODRIGUEZ ARTILES (PUERTO DEL CARMEN) | CEIP COSTA (LA COSTA) | CEIP COSTA CALMA (COSTA CALMA) | CEIP COSTA TEGUISE (COSTA TEGUISE) | CEIP DON BENITO (LAS PALMAS DE GRAN CANARIA) | CEIP EL CANARIO (CRUCE DE SARDINA) | CEIP EL GORO (EL GORO) | CEIP EL TOSCON (EL TOSCON-TENOYA) | CEIP FEDERICO GARCIA LORCA (LAS PALMAS DE GRAN CANARIA) | CEIP FRANCISCA PEREZ (TRIQUIVIJATE-ANTIGUA) | CEIP FRANCISCO NAVARRO ARTILES (PUERTO DEL ROSARIO) | CEIP FRONTON (FRONTON) | CEIP GINER DE LOS RIOS (LAS PALMAS DE GRAN CANARIA) | CEIP GUIGUAN (MANCHA BLANCA) | CEIP ISLAS BALEARES (LAS PALMAS DE GRAN CANARIA) | CEIP JUAN NEGRIN (LAS REMUDAS-TELDE) | CEIP LA CARDONERA (SAN NICOLAS DE TOLENTINO) | CEIP LA CERRUDA (EL DOCTORAL) | CEIP LA HUBARA (PUERTO DEL ROSARIO) | CEIP LA OLIVA (LA OLIVA) | CEIP LOS ALTOS (SANT LORENZO) | CEIP LOS CASERONES (TELDE) | CEIP LOS GERANIOS (ARRECIFE) | CEIP LOS LLANOS (CRUCE DE SARDINA-VECINDARIO) | CEIP LUIS CORTI (SANTA MARIA DE GUIA) | CEIP MANUEL BALBUENA PEDRAZA (FONTANALES) | CEIP MARIA CASTRILLO GARCIA (CORRALEJO-LA OLIVA) | CEIP MARIA JESUS PEREZ MORALES (TENOYA) | CEIP MONSEÑOR SOCORRO LANTIGUA (TEROR) | CEIP NESTOR DE LA TORRE (LAS PALMAS DE GRAN CANARIA) | CEIP OASIS DE MASPALOMAS (MASPALOMAS) | CEIP PADRE COLLADO (LOMO MAGULLO-TELDE) | CEIP POETA DOMINGO VELAZQUEZ (EL MATORRAL-PUERTO DEL ROSARIO) | CEIP POETA TOMAS MORALES (CARRIZAL) | CEIP POLICARPO BAEZ (SARDINA DEL SUR-SANTA LUCIA) | CEIP PRINCIPE DE ASTURIAS (PLAYA DE MELENARA-TELDE) | CEIP REY JUAN CARLOS I (VALLESECO) | CEIP SAN ISIDRO (GALDAR) | CEIP SANTIDAD (SANTIDAD) | CEIP TISCAMANITA (TISCAMANITA) | CEIP TITERROY (ARRECIFE) | CEIP TRUJILLO (TRUJILLO) | CEIP TUINEJE (TUINEJE) | CEIP VALENCIA (TAMARACEITE) | CEIP VILLA DE FIRGAS (FIRGAS) | CEIP VIRGEN DE LOS VOLCANES (TINAJOS) | CEIP YAIZA (YAIZA) | CEO ANTIGUA (ANTIGUA) | CEO OMAIRA SANCHEZ (MARZAGAN) | CEO PANCHITO GUERRA (CASTILLO DEL ROMERAL) | CER DE MOYA (MOYA) | COLEGIO ARENAS INTERNACIONAL (COSTA TEGUISE) | COLEGIO SAN MIGUEL ARCANGEL (LAS PALMAS DE GRAN CANARIA) | COLEGIO THE AMERICAN SCHOOL OF LAS PALMAS (TAFIRA ALTA-LAS PALMAS DE GRAN CANARIA) | IES BLAS CABRERA FELIPE (ARRECIFE) | IES EL BATAN (LAS PALMAS DE GRAN CANARIA) | IES EL DOCTORAL (EL DOCTORAL) | IES EL RINCON (LAS PALMAS DE GRAN CANARIA) | IES FRANCHY ROCA (LAS PALMAS DE GRAN CANARIA) | IES GRAN CANARIA (CRUCE DE SARDINA-VECINDARIO (STA. LUCIA DE TIRAJANA)) | IES GUANARTEME (LAS PALMAS DE GRAN CANARIA) | IES JANDIA (MORRO JABLE) | IES JOSE ZERPA (VECINDARIO (SANTA LUCIA DE TIRAJANA)) | IES JOSEFINA DE LA TORRE (VECINDARIO-SANTA LUCIA DE TIRAJANA) | IES LA ISLETA (LAS PALMAS DE GRAN CANARIA) | IES LAS MARETAS (ARRECIFE) | IES LAS SALINAS (ARRECIFE) | IES SAN DIEGO DE ALCALA (PUERTO DEL ROSARIO) | IES SANTO TOMAS DE AQUINO (PUERTO DEL ROSARIO) | IES SCHAMANN (LAS PALMAS DE GRAN CANARIA) | IES TONY GALLARDO (LAS PALMAS DE GRAN CANARIA) | IES YAIZA (YAIZA) — **SANTA CRUZ DE TENERIFE** — CEIP ABONA (GRANADILLA DE ABONA (SAN ISIDRO)) | CEIP ACENTEJO (LA MATANZA DE ACENTEJO) | CEIP ALFONSO X "EL SABIO" (GÜIMAR) | CEIP ALMACIGO (GUIA DE ISORA) | CEIP ALONSO NAVA Y GRIMON (LOS BALDIOS) | CEIP ANTONIO DEL VALLE MENENDEZ (GARACHICO) | CEIP APONTE (ALCALA-GUIA DE ISORA) | CEIP ARAYA (ARAYA-CANDELARIA) | CEIP ARMEÑIME

(ARMEÑIME-ADEJE) | CEIP AURELIO EMILIO ACOSTA FERNANDEZ (ARGUAYO-SANTIAGO DEL TEIDE) | CEIP BALDOMERO BETHENCOURT FRANCÉS (SAN FELIPE-ICOD DE LOS VINOS) | CEIP BARRANCO DE LAS TORRES (ADEJE) | CEIP CAMPINO (ICOD DE LOS VINOS) | CEIP CARMEN ALVAREZ DE LA ROSA (BARRANCO HONDO-CANDELARIA) | CEIP CESAR MANRIQUE (PUERTO DE LA CRUZ) | CEIP CHIMISAY (SANTA CRUZ DE TENERIFE) | CEIP EL ORTIGAL (EL ORTIGAL) | CEIP EL PUERTO (PUERTO DE TAZACORTE) | CEIP ERJOS (ERJOS) | CEIP FELICIANO HERNANDEZ GARCIA (SANTIAGO DEL TEIDE) | CEIP FERNANDO III EL SANTO (LA CUESTA) | CEIP GENOVES (GENOVES) | CEIP GESTA 25 DE JULIO (SANTA CRUZ DE TENERIFE) | CEIP GUAYONGE (GUAYONJE) | CEIP INOCENCIO SOSA HERNANDEZ (SAN ANTONIO-LA OROTAVA) | CEIP JUAN BETHENCOURT ALFONSO (LAS ZOCAS) | CEIP LA CORUJERA (SANTA URSULA-LA CORUJERA) | CEIP LA CUMBRITA (ALCALA-GUIA DE ISORA) | CEIP LA ESTRELLA (LAS ROSAS-ARONA) | CEIP LA LOMADA (SAN SEBASTIAN DE LA GOMERA) | CEIP LA PASADA (GRANADILLA DE ABONA) | CEIP LAS MERCEDES (LAS MERCEDES-SAN CRISTOBAL DE LA LAGUNA) | CEIP LAS SALINAS (LA CALETA DE INTERIAN-LOS SILOS) | CEIP LEONCIO ESTEVEZ LUIS (LA FLORIDA-LA OROTAVA) | CEIP LLANO DE LAS NACIONES (LLANO DEL CAMELLO-SAN MIGUEL DE ABONA) | CEIP LOPE DE GUERRA (VALLE DE GUERRA) | CEIP LOS CANARIOS (LOS CANARIOS-FUENCALIENTE DE LA PALMA) | CEIP LOS CRISTIANOS (LOS CRISTIANOS) | CEIP MANUEL GALVAN DE LAS CASAS (SAN PEDRO DE BREÑA ALTA) | CEIP MARIA DEL CARMEN FERNANDEZ MELIAN (TEGUESTE CENTRO) | CEIP MATIAS LLABRES VERD (LLANO DEL MORO) | CEIP MAXIMILIANO GIL MELIAN (TACORONTE) | CEIP MENCEY BENCOMO (SANTA URSULA) | CEIP MIGUEL PINTOR GONZALEZ (SANTA CRUZ DE TENERIFE) | CEIP MIRANDA (BREÑA ALTA-LA PALMA) | CEIP NARCISO BRITO (LA CUESTA) | CEIP NTRA. SRA. DE LA CONCEPCION (LA OROTAVA) | CEIP PABLO DIAZ MARTIN (RUIGOMEZ) | CEIP PALO BLANCO (PALO BLANCO-LLANADAS) | CEIP PLAYA DE LAS AMERICAS (PLAYA DE LAS AMERICAS) | CEIP PLUS ULTRA (LA GUANCHA) | CEIP RAFAEL GAVIÑO DEL BOSQUE (MARIA JIMENEZ) | CEIP RUIZ DE PADRON (SAN SEBASTIAN DE LA GOMERA) | CEIP SAN AGUSTIN (LA OROTAVA) | CEIP SAN ANDRES (SAN ANDRES) | CEIP SAN BARTOLOME (TEJINA) | CEIP SAN BENITO (LOS BLANQUITOS-GRANADILLA DE ABONA) | CEIP SAN FERNANDO (SANTA CRUZ DE TENERIFE) | CEIP SAN SEBASTIAN (LOS REALEJOS) | CEIP SANTIAGO APOSTOL (PLAYA DE SANTIAGO-ALAJERO (LA GOMERA)) | CEIP SANTO DOMINGO (LA VICTORIA DE ACENTEJO) | CEIP SANTO DOMINGO (SANTO DOMINGO) | CEIP SANTO TOMAS DE AQUINO (LOS MAJUELOS-LA OROTAVA) | CEIP TEOBALDO POWER (PLAYA DE SAN JUAN-GUIA DE ISORA) | CEIP TEOFILO PEREZ (TEGUESTE CENTRO) | CEIP TIERRA DEL TRIGO (LA TIERRA DEL TRIGO) | CEIP TINCER (TINCER) | CEIP TOMAS DE IRIARTE (PUERTO DE LA CRUZ) | CEIP VALLE SAN LORENZO (VALLE DE SAN LORENZO-ARONA) | CEIP VICTORINO ALAYON (SAN JOSE DE LOS LLANOS) | CEIP VILLA ASCENSION (SANTA CRUZ DE TENERIFE) | CEIP VILLA DE ARICO (VILLA DE ARICO) | CEO BETHENCOURT Y MOLINA (BARRANCO GRANDE) | CEO EN VALLEHERMOSO (VALLEHERMOSO) | CEO JUAN XXIII (TAZACORTE) | CEO MARIO LHERMETVALLIER (HERMIGUA) | CEO NEREIDA DIAZ ABREU (VALLE GRAN REY-LA GOMERA) | CEO TIJARAFE (EL PUEBLO) | CER EL TANQUE (GARACHICO) | CER FUENCALIENTE (VILLA DE MAZO) | COLEGIO HISPANO INGLES (SANTA CRUZ DE TENERIFE) | EI BAJAMAR (BAJAMAR-SAN CRISTOBAL DE LA LAGUNA) | IES ALCALDE BERNABE RODRIGUEZ (SANTA CRUZ DE TENERIFE) | IES ARICO (TEQUEDITE - ARICO (LOS GAVILANES)) | IES BUENAVISTA (TACORONTE) | IES CANARIAS CABRERA PINTO (SAN CRISTOBAL DE LA LAGUNA) | IES CRUZ SANTA (LA CRUZ SANTA-LOS REALEJOS) | IES DOCTOR ANTONIO GONZALEZ GONZALEZ (TEJINA) | IES DOMINGO PEREZ MINIK (SAN CRISTOBAL DE LA LAGUNA) | IES EL TANQUE (EL TANQUE) | IES EUSEBIO BARRETO LORENZO (LOS LLANOS DE ARIDANE) | IES GARACHICO ALCALDE LORENZO DORTA (GARACHICO) | IES ICHASAGUA (LOS CRISTIANOS) | IES JOSE MARIA PEREZ PULIDO (LOS LLANOS DE ARIDANE) | IES LA GUANCHA (LA GUANCHA) | IES LAS VEREDILLAS (EL SOBRADILLO) | IES LOS CARDONES (SAN ISIDRO-GRANADILLA DE ABONA) | IES MANUEL MARTIN GONZALEZ (GUIA DE ISORA) | IES MENCEY BENCOMO (LOS REALEJOS) | IES PROFESOR MARTIN MIRANDA (LA HIGUERITA-SAN CRISTOBAL DE LA LAGUNA) | IES PUNTA LARGA (CANDELARIA) | IES ROQUES DE SALMOR (EL GOLFO) | IES SAN ANDRES (SAN ANDRES) | PARROQUIA SAN PEDRO APOSTOL (GÜIMAR) — **CANTABRIA** — CEIP CABO MAYOR ((VALDENOJA-CUETO) SANTANDER) | CEIP CANTABRIA (PUENTE SAN MIGUEL) | CEIP ELENA QUIROGA (PEÑACASTILLO-SANTANDER) | CEIP FRAY PABLO DE COLINDRES (COLINDRES) | CEIP FUENTE DE LA SALUD (SANTANDER) | CEIP FUENTE SALIN (PESUES) | CEIP MARZAN (CUCHIA) | CEIP MENENDEZ PELAYO (SANTANDER) | CEIP MIES DE VEGA (TORRELAVEGA) | CEIP MIGUEL HERNANDEZ (CASTRO URDIALES) | CEIP PEDRO VELARDE (MURIEDAS) | CEIP SANTA JULIANA (SANTILLANA DEL MAR) | CEIP TRASMIERA (HOZ DE ANERO) | COLEGIO EL SALVADOR (BARREDA-TORRELAVEGA) | COLEGIO VERDEMAR (SAN ROMAN DE LA LLANILLA-SANTANDER) | IES ALBERTO PICO (SANTANDER) | IES FORAMONTANOS (CABEZON DE LA SAL) | IES JOSE MARIA PEREDA (SANTANDER) | IES MARQUES DE SANTILLANA (TORRELAVEGA) | IES RICARDO BERNARDO (VALDECILLA) — **CASTILLA Y LEÓN** — **ÁVILA** — CEIP DOÑA CONCEPCION ARENAL (CASAVIEJA) | CEIP JUAN ARRABAL (EL BARCO DE AVILA) | CEIP SAN PEDRO BAUTISTA (AVILA) | COLEGIO DIVINA PASTORA (ARENAS DE SAN PEDRO) | CRA ARTURO DUPERIER (LANZAHITA) | IES ARAVALLE (EL BARCO DE AVILA) — **BURGOS** — CEIP ALEJANDRO RODRIGUEZ DE VALCARCEL (COVARRUBIAS) | CEIP ALTAMIRA (MIRANDA DE EBRO) | CEIP FERNAN GONZALEZ (SALAS DE LOS INFANTES) | CEIP LA CHARCA (MIRANDA DE EBRO) | CEIP MARCELIANO SANTA MARIA (BURGOS) | CEIP NTRA. SRA. DE LAS ALTICES (VILLASANA DE MENA) | CEIP PETRA LAFONT (TARDAJOS) | CEIP PRINCESA DE ESPAÑA (VILLARCAYO) | CEIP RAIMUNDO DE MIGUEL (BELORADO) | CEIP VERACRUZ (QUINTANAR DE LA SIERRA) | CENTRO DE DIA APACE BURGOS (BURGOS) | CRA SIGLO XXI (SOTILLO DE LA RIBERA) | IES VALLE DEL ARLANZA (LERMA) — **LEÓN** — CEIP EL CAMPO (VILLASECA DE LACIANA) | CEIP FEDERICO GARCIA LORCA (LA POLA DE GORDON) | IES MARTIN MONREAL (VEGUILLINA DE ORBIGO) | CEIP NTRA. SRA. DEL SOCORRO (VALDERAS) | CEIP ORBIGO (CARRIZO DE LA RIBERA) | CEIP SAN ANDRES LA BORRECA (PONFERRADA) | CEIP TELENO (LA BAÑEZA) | CEIP TEODORO MARTINEZ GADAÑON (SAN ANDRES DEL RABANEDO) | COLEGIO LA ASUNCION (PONFERRADA) | CPEE SANTA MARIA MADRE DE LA IGLESIA (ASTORGA) | CRA CABRERA (QUINTANILLA DE LOSADA) | CRA DE ARMELLADA (ARMELLADA) | CRA DE PUENTE DE DOMINGO FLOREZ (PUENTE DE DOMINGO FLOREZ) | CRA DE TREMOR DE ARRIBA (TREMOR DE ARRIBA) | CRA MAESTRO EMILIO ALONSO (LORENZANA) | CRA NOCEDA DEL BIERZO (NOCEDA DEL BIERZO) | CRA VALLE DEL DUERNA (DESTRIANA) | IES ORNIA (LA BAÑEZA) | IES RIO ORBIGO (VEGUILLINA DE ORBIGO) | IES SAHAGUN (SAHAGUN) — **PALENCIA** — CEIP ANGEL ABIA (VENTA DE BAÑOS) | CEIP CARLOS CASADO DEL ALISAL (VILLADA) | CEIP DEVILLALOBON (VILLALOBON) | CEIP VILLA Y TIERRA (SALDAÑA) | IESO MONTAÑA PALENTINA (CERVERA DE PISUERGA) — **SALAMANCA** — AMPA CEIP GRAN CAPITAN (SALAMANCA) | CEIP CAJA DE AHORROS (SALAMANCA) | CEIP FELIX RODRIGUEZ DE LA FUENTE (SALAMANCA) | CEIP FILIBERTO VILLALOBOS (GUIJUELO) | CEIP GABRIEL Y GALAN (VILLORIA) | CEIP LA LADERA (CARBAJOSA DE LA SAGRADA) | CEIP LA RIBERA (ALDEADAVILA DE LA RIBERA) | CEIP LIMINARES (LUMBRALES) | CEIP MIGUEL DE CERVANTES (GUIJUELO) | CEIP NTRA. SRA. DEL CARMEN (LEDESMA) | CEIP PEREZ VILLANUEVA (BARRUECOPARDO) | CEIP SEVERIANO MONTERO SANCHEZ (PEÑARANDA DE BRACAMONTE) | CEIP VILLA DE FELIPE II (VILLORUELA) | CEIP VIRGEN DE LA VEGA (SALAMANCA) | CEO ALTO ALAGON (LINARES DE RIOFRIO) | CRA CAMPO DE ARGAÑAN (FUENTES DE OÑORO) | CRA FUENTEGUINALDO-AZABA (FUENTEGUINALDO) | CRA LA FLECHA (CABRERIZOS) | CRA LOS CEREZOS (SOTOSERRANO) | CRA LOS JARALES (SAN MIGUEL DE VALERO) | CRA LOS ROBLES (LEDRA) | CRA MARIA MOLINER (CASTELLANOS DE MORISCOS) | IES LEONARDO DA VINCI (ALBA DE TORMES) | IES MATEO HERNANDEZ (SALAMANCA) | IES RAMOS DEL MANZANO (VITIGUDINO) | IES RIO CUERPO DE HOMBRE (BEJAR) | IES TIERRA DE CIUDAD RODRIGO (CIUDAD RODRIGO) | IES TIERRAS DE ABADENGO (LUMBRALES) — **SEGOVIA** — CEIP DIEGO DE COLMENARES (SEGOVIA) | CEIP NUEVA SEGOVIA (SEGOVIA) | CEIP SAN RAFAEL (SAN RAFAEL) | CEIP SANTA EULALIA (SEGOVIA) | CEIP TEODOSIO "EL GRANDE" (COCA) | CRA EL PINAR (NAVAS DE ORO) | IES JAIME GIL DE BIEDMA (NAVA DE LA ASUNCION) | IES MARIA MOLINER (SEGOVIA) | IES MARQUES DE LOZOYA (CUELLAR) — **SORIA** — CEIP CAMPOS DE GOMARA (GOMARA) | CEIP M^a EUGENIA MARTINEZ DEL CAMPO (SAN LEONARDO DE YAGÜE) | CEIP PRACTICAS NUMANCIA (SORIA) | CEIP SANTO CRISTO DE LAS MARAVILLAS (DURUELO DE LA SIERRA) | CEIP SOR MARIA DE JESUS (AGREDA) | CEIP VIRGEN DEL RIVERO (SAN ESTEBAN DE GORMAZ) | CRA EL JALON (ARCOS DE JALON) | CRA PINARES ALTOS (VINUESA) | CRA TIERRAS DE BERLANGA (BERLANGA DE DUERO) — **VALLADOLID** — CEIP ANTONIO ALLUE MORER (VALLADOLID) | CEIP CAMPOS GOTICOS (MEDINA DE RIOSECO) | CEIP EL PRADO (VALDESTILLAS) | CEIP FELIX CUADRADO LOMAS (CISTERNIGA) | CEIP LOS VALLES (LAGUNA DE DUERO) | CEIP NTRA. SRA. DEL VILLAR (LAGUNA DE DUERO) | CEIP PINODUERO (TUDELA DE DUERO) | CEIP PIO DEL RIO HORTEGA (PORTILLO) | CEIP PROFESOR TIerno GALVAN (VALLADOLID) | CEIP ROSA CHACEL (MONTEMAYOR DE PILILLA) | CEIP SAN SEBASTIAN (EL CARPIO) | CEIP VIRGEN DE SACEDON (PEDRAJAS DE SAN ESTEBAN) | COLEGIO LA MILAGROSA Y SANTA FLORENTINA (VALLADOLID) | EI VIRGEN DEL CASTILVIEJO (MEDINA DE RIOSECO) | EIM PINTO PINTO (LAGUNA DE DUERO) | IES JUAN DE JUNI (VALLADOLID) | IES JUANA I DE CASTILLA (TORDESILLAS) | IES VEGA DEL PRADO (VALLADOLID) | IESO RIBERA DEL CEGA (MOJADOS) — **ZAMORA** — CEIP EL TERA (CAMARZANA DE TERA) | CEIP ENTREVALLÉS (SAN PEDRO DE CEQUE) | CEIP GONZALO DE BERCEO (ZAMORA) | CEIP MONTE GANDARA (EL PUENTE DE SANABRIA) | CEIP SANSUEÑA (SANTIBAÑEZ DE VIDRIALES) | CEIP VALLE DEL GUAREÑA (FUENTESAUICO) | COLEGIO SANTISIMA TRINIDAD (ZAMORA) | CRA SAN PELAYO (MORALES DE REY) | IES ARRIBES DE SAYAGO

(BERMILLO DE SAYAGO) | IES FUENTESAUICO (FUENTESAUICO) | IES LOS SALADOS (BENAVENTE) — **CASTILLA-LA MANCHA** — **ALBACETE** — CEIP BENJAMIN PALENCIA (ALBACETE) | CEIP CARLOS V (ALBACETE) | CEIP CERVANTES (MUNERA) | CEIP CRISTO DEL VALLE (FUENTEALBILLA) | CEIP CRISTOBAL COLON (ALBACETE) | CEIP DIEGO CILLER MONTOYA (MINAYA) | CEIP DOCTOR FLEMING (ALBACETE) | CEIP EDUARDO SANCHIZ (TARAZONA DE LA MANCHA) | CEIP ENRIQUETA SANCHEZ (OSSA DE MONTIEL) | CEIP FEDERICO MAYOR ZARAGOZA (ALBACETE) | CEIP FERIA-ISABEL BONAL (ALBACETE) | CEIP FRANCISCO GINER DE LOS RIOS (ALBACETE) | CEIP FRANCISCO GINER DE LOS RIOS (VILLARROBLEDO) | CEIP GLORIA FUERTES (CAUDETE) | CEIP ILDEFONSO NAVARRO (VILLAMALEA) | CEIP INMACULADA CONCEPCION (ALBACETE) | CEIP MARGARITA SOTOS (SAN PEDRO) | CEIP MARIANO MUNERA (LA GINETA) | CEIP MIGUEL HERNANDEZ (LA RODA) | CEIP NTRA. SRA. DE GRACIA (MAHORA) | CEIP PABLO PICASSO (BONETE) | CEIP PARQUE SUR (ALBACETE) | CEIP PEDRO SIMON ABRIL (ALBACETE) | CEIP PRINCIPE FELIPE (ALBACETE) | CEIP PRINCIPE FELIPE (EL SALOBRAL) | CEIP SAN ANTON (ALBACETE) | CEIP SAN JOSE DE CALASANZ (ONTUR) | CEIP SAN ROQUE (VILLALGORDE DE JUCAR) | CEIP VERA CRUZ (ALPERA) | CEIP VIRGEN DE CONSOLACION (MONTEALEGRE DEL CASTILLO) | CRA LA MANCHUELA (ALBOREA) | CRA LAGUNA DE ALBORAJ (ALBATANA) | CRA RIBERA DEL JUCAR (ALCALA DEL JUCAR) | EEI TRAZOS (ALBACETE) | IES AL-BASIT (ALBACETE) | IES AMPARO SANZ (ALBACETE) | IES ANDRES DE VANDELVIRA (ALBACETE) | IES BACHILLER SABUCO (ALBACETE) | IES BENECHÉ (YESTE) | IES BODAS DE CAMACHO (MUNERA) | IES JUSTO MILLAN (HELLIN) | IES LOS OLMOS (ALBACETE) | IESO RIO CABRIEL (VILLAMALEA) — **CIUDAD REAL** — CEIP ALBUERA (DAIMIEL) | CEIP ALCALDE JOSE MAESTRO (CIUDAD REAL) | CEIP ALCES (ALCAZAR DE SAN JUAN) | CEIP ARQUEOLOGO GARCIA BELLIDO (VILLANUEVA DE LOS INFANTES) | CEIP BENITO PEREZ GALDOS (MIGUETURRA) | CEIP CARRASCO ALCALDE (HERENCIA) | CEIP CERVANTES (BRAZATORTAS) | CEIP CERVANTES (SANTA CRUZ DE MUDELA) | CEIP DON QUIJOTE (CIUDAD REAL) | CEIP DOÑA CRISANTA (TOMELLOSO) | CEIP EL HUMILLADERO (LA SOLANA) | CEIP EL OASIS (ALBACETE) | CEIP EMBAJADORES (TOMELLOSO) | CEIP FEDERICO ROMERO (LA SOLANA) | CEIP FRANCISCO DE QUEVEDO (TORRE DE JUANABAD) | CEIP IGNACIO DE LOYOLA (CALZADA DE CALATRAVA) | CEIP INMACULADA CONCEPCION (VILLANUEVA DE LA FUENTE) | CEIP JAVIER PAULINO PEREZ (LA SOLANA) | CEIP JESUS CASTILLO (VALDEPEÑAS) | CEIP LA MOHEDA (LA SOLANA) | CEIP LUCERO (VALDEPEÑAS) | CEIP LUIS PALACIOS (VALDEPEÑAS) | CEIP LUIS VIVES (PIEDRABUENA) | CEIP MAESTRO JUAN ALCAIDE (VALDEPEÑAS) | CEIP MARIA LUISA CAÑAS (PEDRO MUÑOZ) | CEIP MIGUEL DE CERVANTES (PIEDRABUENA) | CEIP MIGUEL DE CERVANTES (TOMELLOSO) | CEIP MIGUEL DELIBES (FUENTE EL FRESNO) | CEIP NTRA. SRA. DE GRACIA (VILLAMANRIQUE) | CEIP NTRA. SRA. DE LA PAZ (CORRAL DE CALATRAVA) | CEIP NTRA. SRA. DE LA PAZ (VILLARTA DE SAN JUAN) | CEIP NTRA. SRA. DE LAS MERCEDES (LOS CORTIJOS DE ARRIBA) | CEIP NTRA. SRA. DE LOS ANGELES (PEDRO MUÑOZ) | CEIP NTRA. SRA. DE LOS BAÑOS (FUENCALLENTE) | CEIP NTRA. SRA. DEL CASTILLO (CHILLON) | CEIP NTRA. SRA. DEL ROSARIO (ALCUBILLAS) | CEIP NTRA. SRA. DEL ROSARIO (VALENZUELA DE CALATRAVA) | CEIP NTRA. SRA. DEL VALLE (VISO DEL MARQUES) | CEIP NTRA. SRA. DE LA ENCARNACION (ABENOJAR) | CEIP ROMERO PEÑA (LA SOLANA) | CEIP SAN AGUSTIN (VILLAHERMOSA) | CEIP SAN JOSE DE CALASANZ (MEMBRILLA) | CEIP SAN JUAN BOSCO (SAN CARLOS DEL VALLE) | CEIP SANTA CLARA (ALCAZAR DE SAN JUAN) | CEIP SANTIAGO APOSTOL (ALMURADIEL) | CEIP VIRGEN DE LA SIERRA (VILLARRUBIA DE LOS OJOS) | CEIP VIRGEN DE LAS VIÑAS (TOMELLOSO) | CEIP VIRGEN DEL CARMEN (ALMODOVAR DEL CAMPO) | CEIP VIRGEN DEL ESPINO (MEMBRILLA) | CEIP VIRGEN DEL SOCORRO (ARGAMASILLA DE CALATRAVA) | CENTRO INFANTO-JUVENIL DE ARGAMASILLA DE ALBA (ARGAMASILLA DE ALBA) | COLEGIO DON CRISTOBAL (MANZANARES) | COLEGIO SAN JOSE (CIUDAD REAL) | CRA MONTES DE TOLEDO (RETUERTA DEL BULLAQUE) | IES FRANCISCO DE QUEVEDO (VILLANUEVA DE LOS INFANTES) | IES GUADIANA (VILLARRUBIA DE LOS OJOS) | IES ISABEL MARTINEZ BUENDIA (PEDRO MUÑOZ) | IES JUAN BOSCO (ALCAZAR DE SAN JUAN) | IES JUAN D'OPAZO (DAIMIEL) | IES LOS BATANES (VISO DEL MARQUES) | IES RAMON GIRALDO (VILLANUEVA DE LOS INFANTES) | IES SAN JUAN BAUTISTA DE LA CONCEPCION (ALMODOVAR DEL CAMPO) | IESO MENTESA ORETANA (VILLANUEVA DE LA FUENTE) | IESO PEÑA ESCRITA (FUENCALLENTE) — **CUENCA** — AYUNTAMIENTO DE INIESTA SERVICIOS SOCIALES (INIESTA) | CEIP CIUDAD ENCANTADA (CUENCA) | CEIP FRAY LUIS DE LEON (BELMONTE) | CEIP HERMANOS AMOROS FERNANDEZ (LAS MESAS) | CEIP HERMENEGILDO MORENO (VILLANUEVA DE LA JARA) | CEIP ISAAC ALBENIZ (CUENCA) | CEIP LA PAZ (CUENCA) | CEIP MARIA JOVER (INIESTA) | CEIP RAFAEL LOPEZ DE HARO (SAN CLEMENTE) | CEIP RAMON Y CAJAL (CUENCA) | CEIP SAN FERNANDO (CUENCA) | CEIP SANTA RITA (MOTA DEL CUERVO) | CEIP SANTA TERESA (CUENCA) | CEIP VIRGEN DE MANJAVACAS (MOTA DEL CUERVO) | CRA CAMPOS DE LA ALCARRIA (HUETE) | CRA FUENTE VIEJA (ALIAGUILLA) | CRA LOS GIRASOLES (HONRUBIA) | CRA LOS PINARES (CAMPILLO DE ALTObUEY) | CRA MANCHUELA (VILLALPARDO) | CRA RETAMA (FUENTE DE PEDRO NAHARRO) | CRA RIBERA DEL JUCAR (VALVERDE DE JUCAR) | IES DIEGO TORRENTE PEREZ (SAN CLEMENTE) | IES DUQUE DE ALARCON (VALERA DE ABAJO) | IES FERNANDO ZOBEL (CUENCA) | IES JORGE MANRIQUE (MOTILLA DEL PALANCAR) | IES SERRANIA BAJA (LANDETE) | IESO ADOLFO SUAREZ (LAS MESAS) | IESO CAMINO ROMANO (SISANTE) | IESO LA JARA (VILLANUEVA DE LA JARA) — **GUADALAJARA** — CEIP CLARA SANCHEZ (GALAPAGOS) | CEIP EL COTO (EL CASAR) | CEIP GLORIA FUERTES (VILLANUEVA DE LA TORRE) | CEIP JOSE MALDONADO Y AYUSO (MONDEJAR) | CEIP LA ESPIGA (AZUQUECA DE HENARES) | CEIP LA PAZ (AZUQUECA DE HENARES) | CEIP MAESTRA PLACIDA HERRANZ (AZUQUECA DE HENARES) | CEIP N° 3 (YUNQUERA DE HENARES) | CEIP ROMUALDO DE TOLEDO (JADRAQUE) | CEIP VIRGEN DE LAS CANDELAS (TORREJON DEL REY) | COLEGIO GIOVANNI ANTONIO FARINA (AZUQUECA DE HENARES) | CRA JOSE LUIS SAMPEDRO (POVEDA DE LA SIERRA) | CRA SANTA LUCIA (BUDIA) | CRA SEXMA DE LA SIERRA (CHECA) | IES ALCARRIA BAJA (MONDEJAR) | IES ANTONIO BUERO VALLEJO (GUADALAJARA) | IES DON JUAN MANUEL (CIFUENTES) | IES DOÑA BLANCA (MOLINA DE ARAGON) | IES JOSE LUIS SAMPEDRO (GUADALAJARA) | IES JUAN GARCIA VALDEMORA (EL CASAR) | IES VALLE DEL HENARES (JADRAQUE) — **TOLEDO** — CEIP ALONSO DE CARDENAS (CABEZAMESADA) | CEIP ANDRES ARANGO (VELADA) | CEIP CONDE DE ORGAZ (ORGAZ) | CEIP CONDES DE FUENSALIDA (FUENSALIDA) | CEIP CRISTO DE LA CUEVA (CARMENA) | CEIP CRISTO DE LA NAVA (NOMBELA) | CEIP FERNANDO DE ROJAS (SESEÑA NUEVO) | CEIP FERNANDO JIMENEZ DE GREGORIO (BELVIS DE LA JARA) | CEIP GABRIEL URIARTE (SESEÑA) | CEIP INMACULADA CONCEPCION (ESCALONA) | CEIP LA FUENTE (NAMBROCA) | CEIP MARIA MAGDALENA (LAYOS) | CEIP MARTIN CHICO (ILLESCAS) | CEIP MARTIN GALLINAR (OROPESA) | CEIP MIGUEL DE CERVANTES (MOCEJON) | CEIP MIGUEL DE CERVANTES (VILLAFRANCA DE LOS CABALLEROS) | CEIP NTRA. SRA. DEL AGUILA (LAS VENTAS CON PEÑA AGUILERA) | CEIP RAMON Y CAJAL (LA PUEBLA DE ALMURADIEL) | CEIP SAGRADO CORAZON DE JESUS (VILLATOBAS) | CEIP SAN JUAN BAUTISTA (COBEJA) | CEIP SANTA ANA (MADRIDEJOS) | CEIP SANTA MARIA MAGDALENA (VILLAMUELAS) | CEIP SANTA MARINA (MAGAN) | CEIP SANTISIMO CRISTO DE LA SALA (BARGAS) | CEIP SANTISIMO CRISTO DE LA VERA CRUZ (CONSUEGRA) | CEIP SILVANO CIRUJANO (ALMOROX) | CEIP TOMAS ROMOJARO (FUENSALIDA) | CEPA CUM LAUDE (SONSECA) | COLEGIO RAFAEL MORALES (TALAVERA DE LA REINA) | COLEGIO SAN JOSE (FUENSALIDA) | IES ALDEBARAN (FUENSALIDA) | IES ALONSO QUIJADA (ESQUIVIAS) | IES JUAN DE LUCENA (LA PUEBLA DE MONTALBAN) | IES LA FALCATA (VILLAFRANCA DE LOS CABALLEROS) | IES MIGUEL HERNANDEZ (OCAÑA) | IES MONTES DE TOLEDO (GALVEZ) | IES PROFESOR EMILIO LLEDO (NUMANCIA DE LA SAGRA) | IES RIBERA DEL TAJO (TALAVERA DE LA REINA) | IESO LEONOR DE GUZMAN (LA VILLA DE DON FADRIQUE) — **CATALUNYA** — **BARCELONA** — CEE FONT DE L'ABELLA (GIRONA) | CEIP CATALUNYA (SANT ADRIA DE BESOS) | CEIP EULALIA BOTA (BARCELONA) | CEIP SANT ESTEVE - ZER EL | CARDENER (VALLS DE TORROELLA-SANT MATEU DE BAGES) | CEIP SERRA DE L'OBAC (TERRASSA) | COLEGIO ACADEMIA IGUALADA (IGUALADA) | COLEGIO ACESCO (enviar solo un sobre de convocatoria) (PARETS DEL VALLES) | COLEGIO CERVETO (GRANOLLERS) | COLEGIO EL CARME-VEDRUNA (MÁNILLEU) | COLEGIO EL CASAL (CASTELLAR DEL VALLES) | COLEGIO LA MIRANDA (SANT JUST DESVERN) | COLEGIO MARE DEL DIVI PASTOR (CAPELLADES) | COLEGIO MINGUELLA (BADALONA) | COLEGIO PRINCESS MARGARET (BARCELONA) | COLEGIO SAGRAT COR SARRIA (BARCELONA) | COLEGIO SANT JAUME DE LA FEP (L'HOSPITALET DE LLOBREGAT) | COLEGIO SINGUERLIN (SANTA COLOMA DE GRAMENET) | COLEGIO TECNOS (TERRASSA) | COLEGIO THE BRITISH SCHOOL OF BARCELONA (CASTELLDEFEL) | COLEGIO VEDRUNA IMMACULADA SABADELL (SABADELL) | ESCOLA ANGELETA FERRER (MATARO) | ESCOLA CAMI DEL MIG (MATARO) | ESCOLA CARLES BUÍGAS (CERDANYOLA DEL VALLES) | ESCOLA CASAS (BARCELONA) | ESCOLA EL SOL I LA LLUNA (CASTELLAR DEL VALLES) | ESCOLA ELS COSTERETS (SANT PERE DE RIBES) | ESCOLA ELS PINETONS (LA GARRIGA) | ESCOLA GUERAU DE PEGUERA (TORRELLES DE FOIX) | ESCOLA JACME MARCH (GAVA) | ESCOLA JOSEFINA IBAÑEZ (ABRERA) | ESCOLA JOSEP MANUEL PERAMAS (MATARO) | ESCOLA LA FLOR DE MAIG (BARCELONA) | ESCOLA MARTA MATA (VILADECANS) | ESCOLA MONTBUI (CALDES DE MONTBUI) | ESCOLA PAU CASALS (VILADECANS) | ESCOLA PEDAGOGIUM COS (SANT BOI DE LLOBREGAT) | ESCOLA PUIG D'AGULLES (CORBERA DE LLOBREGAT) | ESCOLA RENAIXENÇA (HOSTALETS DE PIEROLA) | ESCOLA ROSELLA (VILADECALLS) | ESCOLA SANTA EULALIA (BERGA) | ESCOLA TORRE LLAUDER (MATARO) | IES BADALONA VII (BADALONA) | IES BARCELONA CONGRES (BARCELONA) | IES ELS TRES TURONS (ARENYS DE MAR) | IES ESCOLA DEL TREBALL (GRANOLLERS) | IES JOAN COROMINES (PINEDA DE MAR) | IES LA PLANA (VIC) | IES L'ALZINA (BARCELONA) | IES MERCE RODOREDÀ (L'HOSPITALET DE LLOBREGAT) | IES THOS I CODINA (MATARO) | IES TORRENT DE LES BRUIXES (SANTA COLOMA DE

GRAMENET) | INS LAIA L'ARQUERA (MATARO) | INS THALASSA (MONTGAT) | LICEU CASTRO DE LA PEÑA (BARCELONA) — **GIRONA** — CEIP EL BRUC (RIELLS I VIABREA) | CEIP LA SINIA (SANT ANTONI DE CALONGE) | CEIP PERE ROSSELLO (CALONGE) | COLEGIO SAINT GEORGE'S SCHOOL (FORNELLS DE LA SELVA) | ESCOLA ANICET DE PAGÈS I DE PUIG (FIGUERES) | ESCOLA CARITAT SERINYANA (CADAQUES) | ESCOLA EL BOSC DE LA PABORDIA (GIRONA) | ESCOLA EMPORDANET (LA BISBAL D'EMPORDA) | ESCOLA EMPURIES (L'ESCALA) | ESCOLA FANALS D'ARO (PLATJA D'ARO) | ESCOLA LLEVANTI DE MAR (SANT ANTONI DE CALONGE) | ESCOLA MONTSERRAT VAYREDA (ROSES) | ESCOLA PUIG RODO - ZER MONTGRI (ULLA) | ESCOLA SALVADOR ESPRIU (VIDRERES) | ESCOLA SANT JAUME (PORTBOU) | ESCOLA SANTIAGO RATES (VILAJUIGA) | ESCOLA TORRE D'EN REIG - ZER CANIGO (VILABERTRAN) | IES MONTLIVI (GIRONA) | IES VESCOMTAT DE CABRERA (HOSTALRIC) | INSTITUT CAP DE CREUS (CADAQUES) | INSTITUT DE SILS (SILS) | INSTITUT SALVADOR SUNYER I AIMERIC (SALT) — **LLEIDA** — CEIP PERE SARRET - ZER BARIDA-BATLLIA (MARTINET DE CERDANYA) | ESCOLA BONAVISTA (BELLCAIRE D'URGELL) | ESCOLA EL TALLAT - ZER RIUCORB (SANT MARTI DE MALDA) | ESCOLA LA CLOSA (ESTERRI D'ANEU) | ESCOLA LA COLOMINA - ZER EL ROMANI (MONTGAI) | ESCOLA MALDANELL - ZER RIUCORB (MALDA) | ESCOLA MARE DE DEU DE LA GUARDIOLA - ZER EL ROMANI (LA SENTIU DE SIO) | ESCOLA MARE DE DEU DEL PUIG DE MEIA - ZER EL ROMANI (VILANOVA DE MEIA) | ESCOLA MESTRE RAMON ESTADELLA I TORRADEFLOT (GUISSONA) | ESCOLA MONTALBA - ZER RIUCORB (PREIXANA) | ESCOLA MOSSÈN RAMON MUNTANYOLA - ZER RIUCORB (ELS OMELLS DE NA GAIA) | ESCOLA OTOGESA - ZER L'OLIVER (MAIALS) | ESCOLA PERE TEIXINE - ZER RIUCORB (BELIANES) | ESCOLA SANT MIQUEL (MIRALCAMP) | ESCOLA SOL NAIXENT-ZER EL ROMANI (CUBELLS) | FEDAC GUISSONA (GUISSONA) | IES JOAN SOLA (TORREFARRERA) | IES JOSEP LLADONOSA (LLEIDA) | IES MARIA RUBIES (LLEIDA) | IES SEROS (SEROS) | UE BORDETA (LLEIDA) — **TARRAGONA** — COLEGIO PUIGCERVER (REUS) | ESCOLA JAUME II (EL PERELLO) | ESCOLA LA GESSERA - ZER PORTS-ALGARS (CASERES) | ESCOLA LA MIRANDA - ZER PORTS-ALGARS (ARNES) | ESCOLA MARE DE DEU DE LA FONTCALDA - ZER PORTS-ALGARS (PRAT DE COMTE) | ESCOLA MARE DE DEU DEL ROSER (RIUDECOLS) | ESCOLA MESTRAL (VILA-SECA) | ESCOLA SANT AGUSTI - ZER EBRE (RIBA-ROJA DEBRE) | ESCOLA SANT JAUME (SANT JAUME D'ENVEJA) | IES MARTI L'HUMA (MONTBLANC) | IES RAMON DE LA TORRE (TORREDEMBARRA) | IES RODA DE BARA (RODA DE BARA) | INSTITUT ESCOLA PI DEL BURGAR (REUS) — **CEUTA** — CEE SAN ANTONIO (CEUTA) | CEIP JOSE ORTEGA Y GASSET (CEUTA) | CEIP ROSALIA DE CASTRO (CEUTA) | COLEGIO SAN DANIEL (CEUTA) — **COMUNIDAD de MADRID** — **MADRID** — CASVI INTERNACIONAL PINOSIERRA (TRES CANTOS) | CEE ALENTA (MADRID) | CEE MONTE ABANTOS (LAS ROZAS DE MADRID) | CEI DIABOLO (MADRID) | CEI LETRAS (MADRID) | CEIP ABAD Y HARIJA (TORREJON DE LA CALZADA) | CEIP AGORA (BOADILLA DEL MONTE) | CEIP AGUSTINA DIEZ (MADRID) | CEIP ALVARO DE BAZAN (MADRID) | CEIP ANGEL GONZALEZ (LEGANES) | CEIP ANTONIO MACHADO (LEGANES) | CEIP ANTONIO MACHADO (MAJADAHONDA) | CEIP ARCIPRESTE DE HITA (FUENLABRADA) | CEIP ARCO DE LA SIERRA (EL MOLAR) | CEIP ARQUITECTO GAUDI (MADRID) | CEIP AVERROES (ARROYOMOLINOS) | CEIP BEATO SIMON DE ROJAS (MOSTOLES) | CEIP BENITO PEREZ GALDOS (MOSTOLES) | CEIP CARLOS RUIZ (TIELMES) | CEIP CARMEN CONDE (LEGANES) | CEIP CARMEN HERNANDEZ GUARCH (TRES CANTOS) | CEIP CIUDAD DE CORDOBA (MADRID) | CEIP CIUDAD DE JAEN (MADRID) | CEIP CIUDAD DE MADRID (GETAFE) | CEIP CIUDAD DE ZARAGOZA (MADRID) | CEIP CLARA CAMPOAMOR (SAN MARTIN DE LA VEGA) | CEIP CONSTITUCION DE 1812 (LEGANES) | CEIP CRISTO DE LA SALUD (VALDEMORO) | CEIP CUBA (MADRID) | CEIP DIEGO MUÑOZ-TORRERO (VALDEMORO) | CEIP DOCTOR SEVERO OCHOA (MADRID) | CEIP DUQUE DE RIVAS (SEVILLA LA NUEVA) | CEIP EL OLIVAR (SAN FERNANDO DE HENARES) | CEIP FEDERICO GARCIA LORCA (MOSTOLES) | CEIP FELIX RODRIGUEZ DE LA FUENTE (COSLADA) | CEIP FRANCISCO TOMAS Y VALIENTE (VELILLA DE SAN ANTONIO) | CEIP GABRIELA MISTRAL (MADRID) | CEIP GINER DE LOS RIOS (FUENLABRADA) | CEIP JOSE DE ECHEGARAY (MADRID) | CEIP JOSE HIERRO (RIVAS-VACIAMADRID) | CEIP JOSE MARIA DE PEREDA (LEGANES) | CEIP LAS CUMBRES (MOSTOLES) | CEIP LEON FELIPE (ARGANDA DEL REY) | CEIP LOPE DEVEGA (LEGANES) | CEIP LOS ANGELES (TORRELODONES) | CEIP MAESTRO PADILLA (MADRID) | CEIP MARGARET THATCHER (MADRID) | CEIP MARIA MOLINER (MADRID) | CEIP MIGUEL DE CERVANTES (ALCORCON) | CEIP MIGUEL HERNANDEZ (ARGANDA DEL REY) | CEIP MIGUEL HERNANDEZ (TORREJON DE ARDOZ) | CEIP NTRA. SRA. DE NAVAHONDA (ROBLEDO DE CHAVELA) | CEIP NTRA. SRA. DEL CASTILLO (PERALES DE TAJUÑA) | CEIP PABLO PICASSO (MEJORADA DEL CAMPO) | CEIP PABLO SARASATE (MOSTOLES) | CEIP PEDRO ANTONIO DE ALARCON (VALDEMORO) | CEIP PI I MARGALL (MADRID) | CEIP PICO DE LA MIEL (LA CABRERA) | CEIP PIO BAROJA (MOSTOLES) | CEIP PORTUGAL (MADRID) | CEIP RAFAEL ALBERTI (MOSTOLES) | CEIP RAMIRO DE MAEZTU (MADRID) | CEIP RIO ALBERCHE (PELAYOS DE LA PRESA) | CEIP ROSALIA DE CASTRO (GETAFE) | CEIP ROSALIA DE CASTRO (MAJADAHONDA) | CEIP SAN BARTOLOME (FRESNEDILLAS DE LA OLIVA) | CEIP SAN MARCOS (SAN MARTIN DE LA VEGA) | CEIP SAN MARTIN DE TOURS (SAN MARTIN DE VALDEIGLESIAS) | CEIP SAN PEDRO APOSTOL (RIBATEJADA) | CEIP SAN VICENTE (COLMENAR DEL ARROYO) | CEIP SANTA ANA (PEDREZUELA) | CEIP SANTA TERESA (MORALEJA DE ENMEDIO) | CEIP SEVERO OCHOA (MOSTOLES) | CEIP TORRES QUEVEDO (COSLADA) | CEIP VALDEMERA (VELILLA DE SAN ANTONIO) | CEIP VALDERRAY (ALGETE) | CEIP VELAZQUEZ (FUENLABRADA) | CEIP VICENTE ALEIXANDRE (MOSTOLES) | CEIPS ADOLFO SUAREZ (MADRID) | CEIPS SANTO ANGEL DE LA GUARDA (CHAPINERIA) | COLEGIO ABACO (MADRID) | COLEGIO ALBANTA (FUENLABRADA) | COLEGIO AMANECER (ALCORCON) | COLEGIO AQUILA (PARLA) | COLEGIO BASE (ALCOBENDAS) | COLEGIO BERRIZ (LAS ROZAS) | COLEGIO CORPUS CHRISTI (MADRID) | COLEGIO DULCE NOMBRE DE JESUS (MADRID) | COLEGIO EUROPEO ALMAZAN (MADRID) | COLEGIO HASTINGS SCHOOL (BRITANICO) (MADRID) | COLEGIO HUMANITAS BILINGUAL SCHOOL TRES CANTOS (TRES CANTOS) | COLEGIO INSTITUCION DIVINO MAESTRO (MADRID) | COLEGIO JOYFE (MADRID) | COLEGIO LA INMACULADA (ALCORCON) | COLEGIO LAS CUATRO ESTACIONES (COLMENAR VIEJO) | COLEGIO LOS ABETOS (MANZANARES EL REAL) | COLEGIO LOS NARANJOS (FUENLABRADA) | COLEGIO MARIA INMACULADA-MOGAMBO (MADRID) | COLEGIO MONTEALTO (MIRASIERRA-MADRID) | COLEGIO MONTESCLAROS (CERCEDA) | COLEGIO MONTSERRAT (MADRID) | COLEGIO PUREZA DE MARIA (MADRID) | COLEGIO RAFAELA YBARRA (MADRID) | COLEGIO SAGRADA FAMILIA-MORATALAZ (MADRID) | COLEGIO SAGRADO CORAZON (MADRID) | COLEGIO SAGRADO CORAZON PP CAPUCHINOS (MADRID) | COLEGIO SAN FELIPE NERI (ALCALA DE HENARES) | COLEGIO SAN PEDRO APOSTOL (MADRID) | COLEGIO SANTA CRUZ (MADRID) | COLEGIO SANTA ELIZABETH (MADRID) | COLEGIO SANTO DOMINGO DE SILOS (PINTO) | COLEGIO SANTO DOMINGO SAVIO (MADRID) | COLEGIO TRES OLIVOS (MADRID) | COLEGIO VILLA DE GRIÑON (GRIÑON) | COLEGIO VILLA DE MOSTOLES (MOSTOLES) | COLEGIO VIRGEN DE EUROPA (BOADILLA DEL MONTE) | CPEVICENTE FERRER (SAN SEBASTIAN DE LOS REYES) | CRA VEGA DE TAJUÑA (ORUSCO DE TAJUÑA) | EI ASERRIN ASERRAN (LAS ROZAS) | EI LA MARAZUELA (LAS ROZAS DE MADRID) | EI MAMEN I (SAN AGUSTIN DEL GUADALIX) | EI PANDA (ALCALA DE HENARES) | ESTUDIO DE DANZA GUILLERMINA DE BEDOYA (MADRID) | IES ALTO JARAMA (TORRELAGUNA) | IES CALDERON DE LA BARCA (PINTO) | IES EUROPA (RIVAS-VACIAMADRID) | IES GABRIELA MISTRAL (ARROYOMOLINOS) | IES JOAQUIN TURINA (MADRID) | IES JORGE GUILLEN (ALCORCON) | IES JUANA DE CASTILLA (MADRID) | IES MARIA ZAMBRANO (LEGANES) | IES SABINO FERNANDEZ CAMPO (ROBLEDO DE CHAVELA) | IES VALMAYOR (VALDEMORILLO) | MAXWELL SCHOOL (MADRID) — **COMUNIDAD VALENCIANA** — **ALICANTE** — CEE ANTONIO SEQUEROS (ORIHUELA) | CEE GARGASINDI (CALP) | CEIP ALBERTO SOLS (SAX) | CEIP ALTEA LA VELLA (ALTEA LA VELLA) | CEIP AZORIN (ALACANT) | CEIP AZORIN (CALP) | CEIP BENIMANTELL (BENIMANTELL) | CEIP CAP D'OR (TEULADA-MORAIRA) | CEIP CAROLINA SALA (PEGO) | CEIP DIVINA AURORA (BENEIXAMA) | CEIP EL FABRAQUER (EL CAMPELLO) | CEIP EL PALMERAL (ALACANT) | CEIP EL SALVADOR (MUTXAMEL) | CEIP EUSEBIO SEMPERE (ALACANT) | CEIP FERNANDO DE LOACES (ORIHUELA) | CEIP GLORIA FUERTES (ALACANT) | CEIP HABANERAS (TORREVIEJA) | CEIP JORGE JUAN (MONFORTE DEL CID) | CEIP JORGE JUAN (NOVELDA) | CEIP JOSE MARIA PATERNINA (CALP) | CEIP LA CALA (BENIDORM) | CEIP LA GALIA (ELX-ALTBIX) | CEIP LA MUIXARA (LA NUCIA) | CEIP LA PURISIMA (BENIARDA) | CEIP L'ARENAL (XÀBIA) | CEIP LAS HEREDADES-ALMORADI (LAS HEREDADES) | CEIP MARIA MOLINER (PILAR DE LA HORADADA) | CEIP MESTRE GASPAR LOPEZ (BENIDORM) | CEIP MIGUEL HERNANDEZ (ORIHUELA) | CEIP MOSQUERA (ALCALALI) | CEIP NTRA. SRA. DEL PILAR (LA CAMPANETA-ORIHUELA) | CEIP NTRA. SRA. DEL ROSARIO (TORREVIEJA) | CEIP PINTOR SOROLLA (ELDA) | CEIP PLAYAS DE ORIHUELA (ORIHUELA DEHESA DE CAMPOAMOR) | CEIP PUIG CAMPANA (FINESTRAT) | CEIP RINCON DE BONANZA (RAIGUERO DE BONANZA-ORIHUELA) | CEIP RODOLFO TOMAS SAMPER (EL ALTET-ELCHE) | CEIP SAGRADOS CORAZONES (REDOVAN) | CEIP SAN BLAS (ALACANT) | CEIP SAN FERNANDO (ELX) | CEIP SANCHEZ ALBORNOZ (NOVELDA) | CEIP VICENTE TENA (XÀBIA) | CEIP VIRGEN DE LAS VIRTUDES (COX) | COLEGIO LA MILAGROSA (AGOST) | COLEGIO SAGRADOS CORAZONES (ALACANT) | COLEGIO SAN ALBERTO MAGNO (MONFORTE DEL CID) | COLEGIO SAN RAIMUNDO DE PEÑAFORT (SANT VICENT DEL RASPEIG) | COLEGIO SANT ANTONI (PEGO) | COLEGIO SIERRA BERNIA SCHOOL (L'ALFÀS DEL PI) | IES ALTAIA (ALTEA) | IES ANDREU SEMPERE (ALCOI) | IES ANTONIO SERNA SERNA (ALBATERA) | IES CARRUS (ELX-ELCHE) | IES CATRAL (CATRAL) | IES DOCTOR BALMIS (ALACANT) | IES JOANOT MARTORELL (ELX) | IES LA CANAL (PETRER) | IES LA MELVA (ELDA) | IES LA TORRETA (ELDA) | IES L'ALLUSSER (MUTXAMEL) | IES LAS NORIAS (MONFORTE DEL CID) | IES MATEMATIC VICENT CASELLES COSTA (GATA DE GORGOS) | IES MEDITERRANEO (TORREVIEJA) | IES NUMERO 1 (XÀBIA) | IES PARE

VITORIA (ALCOI) | IES PLAYA FLAMENCA (ORIHUELA DEHESA DE CAMPOAMOR) | IES PROFESOR MANUEL BROSETA (BANYERES DE MARIOLA) | IES SAN BLAS (ALACANT) | IES SERRA MARIOLA (MURO DE ALCOY) | IES SEVERO OCHOA (ELX) | IES XEBIC (ONDARA) | LAUDE NEWTON COLLEGE (ELX-ELCHE) | SIES PARE ARQUES DE BENILLOBA (BENILLOBA) — **CASTELLON** — CEIP CARMÉ MARTIN (ARTANA) | CEIP CONCEPCION ARENAL (VILAREAL) | CEIP ESCULTOR ORTELLS (VILAREAL) | CEIP JAUME I (VINAROS) | CEIP L'ASSUMPCIO (LA VALL D'UIXO) | CEIP PINTOR SOROLLA (LES ALQUERIES) | CEIP PIO XII (NULES) | CEIP TORREBLANCA (TORREBLANCA) | CLUB DE LA VIDA -VINAROS (VINAROS) | CRA PALANCA-MIJARES (JERICA) | IES ALFONSO XIII (CABANES) | IES ALFONSO XIII (VALL D'ALBA) | IES BOVALAR (CASTELLO DE LA PLANA) | IES DE BETXI (BETXI) | IES L'ALCALATEN (L'ALCORA) | IES SERRA D'IRTA (ALCALA DE XIVERT) | SECCIO IES SERRA D'ESPADA (ONDA) | SES NTRA. SRA. CUEVA SANTA DE MONTANEJOS (MONTANEJOS) — **VALENCIA** — ACADEMIA BODY FITNINES (SUECA) | CEIP AIORA (VALENCIA) | CEIP ALFADALI (OLIVA) | CEIP ALFONSO X "EL SABIO" (REQUENA) | CEIP AUSIAS MARCH (ALBORAYA) | CEIP AUSIAS MARCH (BURJASSOT) | CEIP BENIMAMET (VALENCIA BENIMAMET-BENIFERRI) | CEIP BOTANIC CAVANILLES (GANDIA) | CEIP CERVANTES (ALCANTARA DE XUQUER) | CEIP CIUTAT DE CREMONA (ALAIQUÀS) | CEIP DOCTOR CORACHAN (CHIVA) | CEIP DOCTOR SANCHIS GUARNER (LA POBLA LLARGA) | CEIP EL GARBI (L'ELIANA) | CEIP EL MOLÍ (TORRENT) | CEIP EL RAJOLAR (ALDAIA) | CEIP EMILIO LLUCH (NAQUERA) | CEIP FABIAN Y FUERO (VILLAR DEL ARZOBISPO) | CEIP FAUSTO MARTINEZ (VALENCIA) | CEIP FERNANDO DE LOS RIOS (BURJASSOT) | CEIP FRANCISCO GINER DE LOS RIOS (VALENCIA) | CEIP GARCIA LORCA (ALZIRA) | CEIP JOSE SENENT MASARROJOS (VALENCIA) | CEIP JOSEP GIL I HERVAS (BENIMODO) | CEIP LAS HIGUERILLAS (REQUENA) | CEIP LLUIS GUARNER (VALENCIA) | CEIP LOPEZ MARCO (SOLLANA) | CEIP LOS PINOS (BICORP) | CEIP LUCIO GIL FAGOAGA (REQUENA) | CEIP LUIS VIVES (QUESA) | CEIP MANUEL GARCIA IZQUIERDO (SAN ANTONIO DE REQUENA) | CEIP MIGUEL BORDONAU (BURJASSOT) | CEIP MIGUEL DE CERVANTES (XIRIVELLA) | CEIP NTRA. SRA. DE LOS DESAMPARADOS-EL POUET (BURJASSOT) | CEIP NUMERO 103 (VALENCIA) | CEIP PABLO NERUDA (VALENCIA) | CEIP PARE GUMILLA (CÀRCER) | CEIP PINTOR SOROLLA (YATOVA-BUÑOL) | CEIP RODRIGUEZ FORNOS (VALENCIA) | CEIP SAN JUAN DE RIBERA (BURJASSOT) | CEIP SAN JUAN EVANGELISTA (MASSAMAGRELL) | CEIP SANT FRANCESC DE BORJA (LLOMBAI) | CEIP SANT MIQUEL (Tavernes de la Vall d'igna) | CEIP SANTA BARBARA (BENIFAIO) | CEIP SERRANO CLAVERO (REQUENA) | CEIP TOMAS ALBERT (ALBUIXECH) | CEIP TRULLAS (BENIFAIO) | CEIP VILLAR PALASI (BURJASSOT) | CEIP XARFAEL (ANTELLA) | CENTRO DE REEDUCACION DE MENORES REI JAUME I (PICASSENT) | COLEGIO ALEMÁN DE VALENCIA (VALENCIA) | COLEGIO AUSIAS MARCH (PICASSENT) | COLEGIO EUROPA (VALENCIA) | COLEGIO GARCIA BROCH (VALENCIA) | COLEGIO GRAN ASOCIACION (VALENCIA) | COLEGIO LA DEVEGA (CARLET) | COLEGIO LUZ CASANOVA (VALENCIA) | COLEGIO NATIVIDAD DE NTRA. SRA. (BURJASSOT) | COLEGIO PIO XII (VALENCIA) | COLEGIO SAGRADA FAMILIA (SILLA) | COLEGIO SAN MARCELINO (VALENCIA) | COLEGIO SAN RAFAEL (LA POBLA DE VALLBONA) | CRA ALBORACHE-MACASTRE (ALBORACHE) | CRA BAJO TURIA (DOMEÑO) | CRA EL TEJO (REQUENA-CAMPO ARCIS) | CRA LA SERRANIA (LOSA DEL OBISPO) | CRA RINCON DE ADEMUZ (ADEMUZ) | CRA VALLE DE AYORA COFRENTES (JARAFUEL) | IES ALCALANS (MONTSERRAT) | IES BALEARES (VALENCIA) | IES CARLES SALVADOR (ALDAIA) | IES CID CAMPEADOR (VALENCIA) | IES CONSUELO ARANDA (ALBERIC) | IES DE ADEMUZ (ADEMUZ) | IES DISTRICTE MARITIM (VALENCIA) | IES EDUARDO PRIMO MARQUES (CARLET) | IES EL GRAO (VALENCIA) | IES EL PUIG (PUIG) | IES GABRIEL CISCAR (OLIVA) | IES ISABEL DEVILLENA (VALENCIA) | IES JAUME I (SECCION IES COLT DEL MORO) (SAGUNT) | IES JAUME II EL JUST (Tavernes de la Vall d'igna) | IES JOAN FUSTER (BELLREGUARD) | IES LA CANAL DE NAVARRES (NAVARRÉS) | IES LA GARRIGOSA (MELIANA) | IES LES RODANES (VILAMARXANT) | IES MARIA ENRIQUEZ (GANDIA) | IES MONTDUVER (XERACO) | IES NUMERO 1 (REQUENA) | IES OLEANA (REQUENA) | IES PATRAIX VICENTA FERRER ESCRIVA (VALENCIA) | IES RAMON LLULL (VALENCIA) | IES SANT VICENT FERRER (ALGEMES) | IES SOROLLA (VALENCIA) | SIES CONSELLERIA (VALENCIA) — **EXTREMADURA** — **BADAJOS** — CEE NTRA. SRA. DE LA LUZ (BADAJOS) | CEE PONCE DE LEON (MONTIJO) | CEIP ADOLFO DIAZ AMBRONA (VALDELACALZADA) | CEIP ANTONIO HERNANDEZ GIL (PUEBLA DE ALCOCER) | CEIP ARIAS MONTANO (FREGENAL DE LA SIERRA) | CEIP CALDERON DE LA BARCA (ZALAMEA DE LA SERENA) | CEIP CALZADA ROMANA (PUEBLA DE LA CALZADA) | CEIP CARMEN GONZALEZ GUERRERO (LOS GUADALPERALES) | CEIP CERVANTES (ALANGE) | CEIP CIUDAD DE MERIDA (MERIDA) | CEIP DION CASIO (MERIDA) | CEIP DONOSO CORTES (DON BENITO) | CEIP EL RODEO (JEREZ DE LOS CABALLEROS) | CEIP ELOY VELA CORBACHO (VALLE DE SANTAANA) | CEIP FAUSTINO PLAZA GUIJARRO (HELECHOSA DE LOS MONTES) | CEIP FEDERICO GARCIA LORCA (MERIDA) | CEIP FERNANDO ALVARADO (VALENCIA DE LAS TORRES) | CEIP FRANCISCO ORTIZ LOPEZ (OLIVENZA) | CEIP GENERAL NAVARRO (BADAJOS) | CEIP INMACULADA CONCEPCION (HIGUERA DE LA SERENA) | CEIP JOAQUIN TENA ARTIGAS (CASTUERA) | CEIP LAS VAGUADAS (BADAJOS) | CEIP MARIA JOSEFA RUBIO (ESPARRAGALEJO) | CEIP MIGUEL DE CERVANTES (MERIDA) | CEIP MIGUEL GARRAYO (FUENTE DEL MAESTRE) | CEIP MORENO NIETO (SIRUELA) | CEIP NTRA. SRA. DE BOTOA (BADAJOS) | CEIP NTRA. SRA. DE CONSOLACION (MONTERRUBIO DE LA SERENA) | CEIP NTRA. SRA. DE GRACIA (SANTA MARTA DE LOS BARROS) | CEIP NTRA. SRA. DE GUADALUPE (VIVARES) | CEIP NTRA. SRA. DE LA ANTIGUA (MERIDA) | CEIP NTRA. SRA. DE LA ASUNCION (MALPARTIDA DE LA SERENA) | CEIP NTRA. SRA. DE LAS FLORES (BODONAL DE LA SIERRA) | CEIP NTRA. SRA. DE LAS NIEVES (LA ZARZA) | CEIP NTRA. SRA. DE LORETO (HIGUERA DE VARGAS) | CEIP NTRA. SRA. DE LOS REMEDIOS (MAGACELA) | CEIP NTRA. SRA. DE TENTUDIA (CALERA DE LEON) | CEIP NTRA. SRA. DEL PILAR (DON BENITO) | CEIP NTRA. SRA. DEL SOCORRO (PALOMAS) | CEIP NUESTRA SEÑORA (VALVERDE DE LLERENA) | CEIP PATRIARCA SAN JOSE (FUENTES DE LEON) | CEIP PIO XII (LA MORERA) | CEIP SAN ESTEBAN (PUEBLA DEL PRIOR) | CEIP SAN FRANCISCO DE ASIS (FREGENAL DE LA SIERRA) | CEIP SAN ISIDRO (GUADIANA) | CEIP SAN ISIDRO (VALDIVIA) | CEIP SAN JUAN (TORREMAYOR) | CEIP SAN PEDRO (SAN PEDRO DE MERIDA) | CEIP SAN PEDRO APOSTOL (RETAMAL DE LLERENA) | CEIP SAN PEDRO Y SAN PABLO (VALDEHORNILLOS) | CEIP SANTA MARGARITA (MENGABRIL) | CEIP SANTISIMA TRINIDAD (TRUJILLANOS) | CEIP SANTO DOMINGO (ORELLANA LAVIEJA) | CEIP SUAREZ SOMONTE (LLERENA) | CEIP TORREAGUILA (BARBAÑO) | CEIP TORRES NAHARRO (TORRE DE MIGUEL SESMERO) | CEIP TRAJANO (MERIDA) | CEIP VEGAS BAJAS (BALBOA) | CEIP VIRGEN DE LA CONSOLACION (FERIA) | CEIP VIRGEN DE LA CUEVA (ESPARRAGOSA DE LARES) | CEIP VIRGEN DE LA LUZ (ALCONCHEL) | CEIP VIRGEN DE LOS MILAGROS (BIENVENIDA) | CEIP ZURBARAN (RUECAS) | COLEGIO LA INMACULADA Y SAN IGNACIO (VILLAFRANCA DE LOS BARROS) | COLEGIO NTRA. SRA. DE LA GRANADA (LLERENA) | COLEGIO SAN JOSE (VILLANUEVA DE LA SERENA) | CRA DE GARLITOS (GARLITOS) | CRA GARBAYUELA (GARBAYUELA) | CRA GLORIA FUERTES (FUENTE DEL ARCO) | CRA LA ENCINA (VALDETORRES) | CRA LA ESPIGA (ZURBARAN) | CRA LACIPEA (PUEBLA DE ALCOLLARIN) | CRA LACIPEA (VILLAR DE RENA) | CRA RIO VIAR (PUEBLA DEL MAESTRE) | IES ANTONIO DE NEBRIJA (ZALAMEA DE LA SERENA) | IES CIUDAD JARDIN (BADAJOS) | IES ENRIQUE DIEZ CANEDO (PUEBLA DE LA CALZADA) | IES FRANCISCO VERA (ALCONCHEL) | IES ILDEFONSO SERRANO (SEGURA DE LEON) | IES LACIMURGA CONSTANTIA IULIA (NAVALVILLAR DE PELA) | IES MAESTRO DOMINGO CACERES (BADAJOS) | IES MELENDEZ VALDES (VILLAFRANCA DE LOS BARROS) | IES QUINTANA DE LA SERENA (QUINTANA DE LA SERENA) | IES REINO AFTASI (BADAJOS) | IES RUTA DE LA PLATA (CALAMONTE) | IES SIERRA DE SAN PEDRO (LA ROCA DE LA SIERRA) | IES SIERRA LA CALERA (SANTA MARTA DE LOS BARROS) | IES ZURBARAN (BADAJOS) | IESO VIRGEN DE ALTAGRACIA (SIRUELA) — **CÁCERES** — CEIP EL BROCESE (BROZAS) | CEIP EL POZON (NAVALMORAL DE LA MATA) | CEIP ESCUELA HOGAR PLACENTINA (PLASEANCA) | CEIP EXTREMADURA (CACERES) | CEIP GONZALO ENCABO (TALAYUELA) | CEIP JUAN GÜELL (TALAYUELA) | CEIP LICINIO DE LA FUENTE (ALIA) | CEIP MANUEL MAREQUE (NAVA CONCEJO) | CEIP MARIA LLUCH (TORRECILLAS DE LA TIESA) | CEIP NTRA. SRA. DE GUADALUPE (MIAJADAS) | CEIP NTRA. SRA. DE LA ASUNCION (VALVERDE DEL FRESNO) | CEIP NTRA. SRA. DE LA PIEDAD (VILLAMIEL) | CEIP NTRA. SRA. DE SEQUEROS (ZARZA LA MAYOR) | CEIP NTRA. SRA. DEL CONSUELO (LOGROSAN) | CEIP NUEVA EXTREMADURA (EL BATAN) | CEIP OBISPO ALVAREZ DE CASTRO (HOYOS) | CEIP RODRIGO DAVILA MARTIN (CASTAÑAR DE IBOR) | CEIP SAN MIGUEL (BARQUILLA DE PINARES) | CEIP SAN PEDRO DE ALCANTARA (PALOMERO) | CEIP SAN PEDRO DE ALCANTARA (PUEBLONUEVO DE MIRAMONTES) | CEIP SANTA FLORENTINA (MADRIGAL DE LA VERA) | CEIP SANTIAGO APOSTOL (MARCHAGAZ) | CEIP SANTISIMO CRISTO DE LA AGONIA (CALZADILLA) | CEIP SANTISIMO CRISTO DE LA SALUD (ALDEANUEVA DE LA VERA) | CEIP VIRGEN DE ARGEME (CORIA) | CEIP VIRGEN DE GUADALUPE (ARROYOMOLINOS DE MONTANCHEZ) | CEIP VIRGEN DEL CARMEN (MOHEDAS DE GRANADILLA) | CEIP VIRGEN DEL ENCINAR (CECLAVIN) | COLEGIO LICENCIADOS REUNIDOS (CACERES) | CRA EL MANANTIAL (ESCURIAL) | CRA LA PAZ DE SANTIBAÑEZ EL BAJO (SANTIBAÑEZ EL BAJO) | CRA LLANOS DE LA VEGA (CAMPO LUGAR) | CRA MAESTRO DON VICTORIANO MATEOS (LA CUMBRE) | CRA VALLE DEL ALAGON (ALAGON) | CRA VERA-TIETAR (TEJEDA DE TIETAR) | IES AL-QAZERES (CACERES) | IES EL BROCESE (CACERES) | IES JARANDA (JARANDILLA DE LA VERA) | IES MARIO ROSO DE LUNA (LOGROSAN) | IES VAL DE XALIMA (VALVERDE DEL FRESNO) | IESO CELLA VINARIA (CECLAVIN) | IESO LAS VILLUERCAS (GUADALUPE) — **GALICIA** — **A CORUÑA** — CEIP A FRAGA (AS PONTES DE GARCIA RODRIGUEZ) | CEIP ALFREDO BRAÑAS (LESTON (SAN MARTIÑO)) | CEIP BARRIE DE LA MAZA (SANTA COMBA (SAN PEDRO)) | CEIP DA PICOTA (MAZARICOS) | CEIP DAS FONTIÑAS (SANTIAGO DE COMPOSTELA) | CEIP DE GANDARA-SOFAN (SOFAN (SAN SALVADOR)) | CEIP GONZALO TORRENTE BALLESTER (SIGRAS-CAMBRE) | CEIP JUAN FERNANDEZ LATORRE (A CORUÑA) | CEIP

NICOLAS DEL RIO (CEDEIRA-SANTA MARIA DO MAR) | CEIP O AREAL (CAMARIÑAS) | CEIP PINO DE VAL (PINO DEL VAL-MAZARICOS) | CEIP SANVICENZO (VIMIANZO (SANVICENZO)) | CEIP SANJURJO DE CARRICARTE (A CORUÑA) | CEIP SANTIAGO APOSTOL (FRANZA-MUGARDOS) | CEIP VICTOR SAENZ (ANTES-MAZARICOS) | CEIP WENCESLAO FERNANDEZ FLOREZ (CAMBRE (SANTA MARIA)) | COLEGIO AGARIMO (ARTEIXO (SANTIAGO)) | COLEGIO COMPAÑIA DE MARIA (A CORUÑA) | COLEGIO HIJAS DE CRISTO REY (O CARBALLO-OLEIROS) | COLEGIO JORGE JUAN XUBIA (NARON) | COLEGIO LA MILAGROSA - JOSEFA SOBRIDO (OLEIROS-RIVEIRA) | COLEGIO LUIS VIVES (PONTEDEUME (SANTIAGO)) | COLEGIO SAN JOSE (PONTEDEUME (SANTIAGO)) | COLEGIO SAN ROSENDO (FERROL) | COLEGIO SANTA APOLONIA (SANTIAGO DE COMPOSTELA) | COLEGIO VILAS ALBORADA (SANTIAGO DE COMPOSTELA) | CPI AS MIRANDAS (ARES (SAN XOSE)) | CPI DE BEMBIBRE (BEMBIBRE-VAL DO DUBRA) | CPI DE PONTE CARREIRA (FRADES) | CPVIRXE DA CELA (SAN FIZ DE MONFERO) | CPR VALLE INCLAN I (FERROL) | IES A CACHADA (NOIA) | IES DE ARZUA (ARZUA (SANTIAGO)) | IES DE MELIDE (MELIDE (SAN PEDRO)) | IES DE PORTO DO SON (PORTO DO SON) | IES ESPINEIRA (BOIRO) | IES PUNTA CANDIEIRA (CEDEIRA) | IES TERRA DE SONEIRA (VIMIANZO (SANVICENZO)) — **LUGO** — CEE SANTA MARIA (LUGO) | CEIP AS NOGAIS (AS NOGAIS) | CEIP DE CERVO (CERVO (SANTA MARIA)) | CEIP DE QUIROGA (QUIROGA (SAN MARTIÑO)) | CEIP DE SAN COSME (SAN COSME DE BARREIROS) | CEIP ROSALIA DE CASTRO (LUGO) | CEIP VIRXE DA LUZ (PORTOMARIN (SAN NICOLA)) | CPI DE CASTROVERDE (VILARIÑO-CASTROVERDE(SANTIAGO)) | IES LAMA DAS QUENDAS (CHANTADA) — **OURENSE** — CEIP CARLOS CASARES (XINZO DE LIMIÁ (SANTA M...)) | CEIP JULIO GURRIARAN CANALEJAS (O BARCO DE VALDEORRAS (SAN AMARO)) | COLEGIO GUILLELME BROWN (PEREIRO DE AGUIAR) | COLEGIO PLURILINGÜE SAGRADO CORAZON (CELANOVA (SAN ROSENDO)) | CPI DE PADRENDA-CRESPOS (CRESPOS (SAN XOAN)) | ESCUELA PROFESIONAL SANTO CRISTO (OURENSE) | IES CASTRO DE BARONCELI (QUEIZAS-VERIN) — **PONTEVEDRA** — CEIP A XUNQUEIRA 2 (PONTEVEDRA) | CEIP DE BAÑO-XANZA (VALGA (XANZA-SANTA MARIA)) | CEIP DE CASTRELO (CASTRELO (SANTA CRUZ)) | CEIP DE CEDEIRA (CEDEIRA (SANTO ANDRE)) | CEIP DE ESPEDREGADA (RAXO-POIO) | CEIP DE LAREDO (CHAPELA (SAN FAUSTO)) | CEIP DE NOALLA-TELLEIRO (NOALLA (SANTO ESTEVO)) | CEIP DE TIRAN (TIRAN-MOÑA) | CEIP DO FOXO (RUBIN (A ESTRADA)) | CEIP EDUARDO PONDAL (LAVADORES(SANTA CRISTINA-VIGO)) | CEIP FERMIN BOUZA BREY (PONTEAREAS (SAN MIGUEL)) | CEIP INFANTE FELIPE DE BORBON (SALVATERRA DE MIÑO (SAN LOURENZO)) | CEIP ISIDORA RIESTRA (POIO (SAN XOAN)) | CEIP NANTES (SANXENXO-NANTES(SANTA BAIA)) | CEIP O POMBAL (VIGO) | CEIP VALLE INCLAN (O GROVE (SAN MARTIÑO)) | COLEGIO ANGEL DE LA GUARDA (PRIEGUE-NIGRAN) | COLEGIO CASA DE LA VIRGEN (CANGAS DO MORRAZO) | COLEGIO LAR (PUXEIROS-MOS) | COLEGIO NTRA. SRA. DE LA ESPERANZA (VIGO) | COLEGIO NTRA. SRA. DE LOURDES (A ESTRADA (SAN PAIO)) | COLEGIO SANTA CRISTINA (VIGO) | COLEGIO VIRXE MILAGROSA (BUEU (SAN MARTIÑO)) | CPI SANTA LUCIA (SANTA LUCIA DE MORANA) | EEI DE VERDUCIDO (VERDUCIDO (SAN MARTIÑO)) | EI DE PONTECESURES (PONTECESURES) | EI MONTE DA GUIA (VIGO) | IES ILLA DE ONS (BUEU (SAN MARTIÑO)) | IES ILLA DE SAN SIMON (REDONDELA) | IES JOHAN CARBALLEIRA (BUEU (SAN MARTIÑO)) | IES SAN PAIO (TUI (O SAGRARIO)) — **LA RIOJA** — **LA RIOJA** — CEIP DOCTOR CASTROVEJO (LOGROÑO) | CEIP DON ELADIO DEL CAMPO (MURILLO DE RIO LEZA) | CEIP DOÑA AVELINA CORTAZAR (ALBERITE) | CEIP JUAN YAGUE (LOGROÑO) | CEIP QUINTILIANO (CALAHORRA) | CEIP SAN LORENZO (EZCARAY) | COLEGIO SAN AGUSTIN (CALAHORRA) | CRA ENTREVALLES (BADARAN) | CRA VALLE OJA TIRON (CASTAÑARES DE RIOJA) | CRA VISTA LA HEZ DE ALCALABRE (ALCALABRE) | CRA VISTA LA HEZ DE AUSEJO (AUSEJO) | CRA VISTA LA HEZ DE CORERA (CORERA) | CRA VISTA LA HEZ DE GALILEA (GALILEA) | CRA VISTA LA HEZ DE TUDELILLA (TUDELILLA) | CRA VISTA LA HEZ DE VILLAR DE ARNEDO (VILLAR DE ARNEDO) | IES GONZALO DE BERCEO (ALFARO) | IES VALLE DEL CIDACOS (CALAHORRA) | IES VALLE DEL OJA (SANTO DOMINGO DE LA CALZADA) | SIES MARCO FABIO QUINTILIANO (PRADEION) | SIES VALLE DEL OJA (EZCARAY) — **MELILLA** — **MELILLA** — COLEGIO NTRA. SRA. DEL BUEN CONSEJO (MELILLA) — **NAVARRA** — **NAVARRA** — CEIP EL CASTELLAR (VILLA FRANCA) | CEIP FELIX ZAPATERO (VALTIERRA) | CEIP LUMBIER SAN JUAN (LUMBIER) | CEIP MARQUES DE LA REAL DEFENSA (TAFALLA) | CEIP MARTIN DE AZPILCUETA (BARASOAIN) | CEIP NTRA. SRA. DEL ROSARIO (SARTAGUDA) | CEIP SAN BABIL (ABLITAS) | CEIP SANTA ANA (BUÑUEL) | CEIP SANTOS JUSTO Y PASTOR (FUSTIÑANA) | CEIP TUD. GRISERAS (TUDELA) | CEIP XIMENEZ DE RADA (RADA) | IES VALLE DEL EBRO (TUDELA) — **PAIS VASCO** — **ALAVA** — CEIP RAMIRO DE MAEZTU HLHI (OYON-OION) | COLEGIO VERA CRUZ HLBHIP (VITORIA-GASTEIZ) — **GUIPUZCOA** — ESCUELA DE BAILE CARMEN GARMENDIA Y MARIA GOBILLARD (DONOSTIA-SAN SEBASTIAN) — **VIZCAYA** — CEIP PEDRO CANTARRANA HLHI (MUSKIZ) | COLEGIO EL CARMELO HLBHIP (AMOREBIETA-ETXANO) | COLEGIO SANTA MARIA HLBHIP (PORTUGALETE) | IES ERANDIO BHI (ERANDIO) | SAN VIATOR IKASTEXEA (SOPuerta) — **PRINCIPADO DE ASTURIAS** — **ASTURIAS** — CEIP ALEJANDRO CASONA (CANGAS DEL NARCEA) | CEIP ASTURIAS (GIJON) | CEIP ATALIA (GIJON) | CEIP BUENAVISTA I (OVIEDO) | CEIP BUENAVISTA II (OVIEDO) | CEIP CORNELLANA (CORNELLANA) | CEIP EL PARQUE (BLIMEA-SAN MARTIN DEL REY AURELIO) | CEIP EL SALVADOR (GRANDAS DE SALIME) | CEIP FELECHOSA (FELECHOSA) | CEIP FRANCISCO FERNANDEZ GONZALEZ (CANCIONES) | CEIP JESUS ALVAREZ VALDES (LA CARIDA) | CEIP JESUS NEIRA (POLA DE LENA) | CEIP JOVELLANOS (PANES) | CEIP LA CARRIONA-MIRANDA (LA CARRIONINA) | CEIP LA FRESNEDA (URBANIZACION DE LA FRESNEDA - SIERO) | CEIP LA PLAZA (LA PLAZA-TEVERGA) | CEIP LAS VEGAS (FIGAREDO-MIERES) | CEIP LLARANES (LLARANES-AVILES) | CEIP LLERON-CLARIN (MIERES) | CEIP MAESTRA HUMBELINA ALONSO CARREÑO (MUROS DE NALON) | CEIP NOEGA (GIJON) | CEIP PADRE NICOLAS ALBUERNE (PROAZA) | CEIP PEDRO PENZOL (PUERTO DE VEGA) | CEIP PRINCIPE DE ASTURIAS (SANTULLANO-LAS REGUERAS) | CEIP RAMON DE CAMPOAMOR (NAVIA) | CEIP TREMAÑES (GIJON) | CEIP VENTANIELLES (OVIEDO) | CEIP VITALAZA (POLA DE LENA) | CIP BAUDILIO ARCE (OVIEDO) | COLEGIO PEÑAMAYOR (LA BARGANIZA-SIERO) | CPEB CARLOS BOUSOÑO (BOAL) | CRA EUGENIA ASTUR (LA ESPINA-SALAS) | CRA ILLANO-SARCEDA (ILLANO-CEDEMONIO) | CRA OSCOS (SANTA EULALIA DE OSCOS) | EI MIGUEL HERNANDEZ (GIJON) | EI PEÑA CARESES (POLA DE SIERO) | IES ALFONSO II (OVIEDO) | IES CARREÑO MIRANDA (AVILES) | IES CORVERA (LOS CAMPOS-CORVERA) | IES CUENCA DEL NALON (LA FELGUERA) | IES EL BATAN (MIERES) | IES SELGAS (EL PITO-CUDILLERO) — **REGIÓN DE MURCIA** — **MURCIA** — CBM ALFONSO X EL SABIO (LORCA) | CCEE AIDEMAR (SAN JAVIER) | CEE MAESTRO D. EUSEBIO MARTINEZ (ALCANTARILLA) | CEE SANTISIMO CRISTO DE LA MISERICORDIA (MURCIA) | CEIP ALFONSO X EL SABIO (YECLA) | CEIP AL-KAZAR (LOS ALCAZARES) | CEIP ANTONIO DE ULLOA (SAN ANTONIO ABAD) | CEIP ANTONIO MACHADO (LA COPA DE BULLAS) | CEIP AVILESES (JERONIMOS AVILESES) | CEIP CAÑADA DEL TRIGO (CAÑADA DEL TRIGO-JUMILLA) | CEIP CAROLINA CODORNIU BOSCH (MURCIA (CHURRA)) | CEIP CRISTO DE LA EXPIRACION (SANTA CRUZ) | CEIP DON JOSE MARIN (CIEZA) | CEIP EL MIRADOR (EL MIRADOR-SAN JAVIER) | CEIP EL RECUERDO (SAN JAVIER) | CEIP ESCULTOR GONZALEZ MORENO (ALJUCER) | CEIP FELIX RODRIGUEZ DE LA FUENTE (MURCIA) | CEIP GABRIELA MISTRAL (LOS GABATOS-CARTAGENA) | CEIP GARRE ALPAÑEZ (BALSICAS-TORREPACHECO) | CEIP HERRERIAS (LA UNION) | CEIP JESUS GARCIA CANDEL (RICOTE) | CEIP JOSE MARTINEZ TORNEL (ERMITA DE PATIÑO) | CEIP JOSE MORENO (MURCIA) | CEIP JOSE ROBLES (LORCA) | CEIP JUAN CARLOS I (LLANO DE BRUJAS) | CEIP LA ASOMADA (LA ASOMADA-CARTAGENA) | CEIP LA CAMPANA (EL CABILDO Y LA CAMPANA (LORCA)) | CEIP LA COSTERA (LOS VENTORRILLOS - ALHAMA DE MURCIA) | CEIP LA TERCIA (BENIZAR) | CEIP LAS ESPERANZAS (SAN PEDRO DEL PINATAR) | CEIP LAS PEDRERAS (CALASPARRA) | CEIP LOS ALUMBRES (ALUMBRES) | CEIP LOS PINOS (SAN PEDRO DEL PINATAR) | CEIP MAESTRA DOLORES ESCAMEZ (LORQUI) | CEIP MEDITERRANEO (LA MANGA DEL MAR MENOR) | CEIP MENDEZ NUÑEZ (YECLA) | CEIP NTRA. SRA. DE BELEN (SANTIAGO Y ZARAICHE) | CEIP NTRA. SRA. DE LA ASUNCION (JUMILLA) | CEIP NTRA. SRA. DE LA ASUNCION (VILLANUEVA DEL RIO SEGURA) | CEIP NTRA. SRA. DEL ROSARIO (FUENTE LIBRILLA) | CEIP PEDRO MARTINEZ CHACAS (BARQUEROS) | CEIP PETRA SANCHEZ ROLLAN (LOS ALCAZARES) | CEIP PINTOR PEDRO CANO (EL PALMAR) | CEIP POETA ANTONIO OLIVER (CARTAGENA) | CEIP PUENTE DE DOÑANA (LA ALBATALLA) | CEIP RAMON GAYA (PUENTE TOCINOS) | CEIP RIO SEGURA (ARCHENA) | CEIP SAAVEDRA FAJARDO (ALGEZARES) | CEIP SAN ANTON (FORTUNA) | CEIP SAN GINES DE LA JARA (LLANO DEL BEAL) | CEIP SAN ISIDRO LABRADOR (LOS BELONES) | CEIP SAN JOSE DE CALASANZ (ALQUERIAS) | CEIP SAN JUAN BAUTISTA (ALQUERIAS) | CEIP SAN MIGUEL (MOLINA DE SEGURA) | CEIP SAN PIO X (MURCIA) | CEIP SANTA FLORENTINA (LA PALMA) | CEIP SANTO DOMINGO Y SAN MIGUEL (MULA) | CEIP SIERRA ESPUÑA (ALHAMA DE MURCIA) | CEIP VICENTE MEDINA (LOS DOLORES-CARTAGENA) | CEIP VICENTE MEDINA (SANGONERA LA SECA) | CEIP VILLA DE ULEA (ULEA) | CEIP VIRGEN DEL ORO (ABARAN) | CEIP VISTA ALEGRE (LAS TORRES DE COTILLAS) | CEIP VISTABELLA (ALCANTARILLA) | CENTRO DE ESTUDIOS CEI (MURCIA) | COLEGIO EL OPE (ARCHENA) | COLEGIO JULIAN ROMEA (EL RAAL) | COLEGIO KING'S COLLEGE MURCIA (ROLDAN) | COLEGIO LA INMACULADA (CARTAGENA) | COLEGIO MAJAL BLANCO (SANTOMERA) | COLEGIO PEÑAS BLANCAS (CARTAGENA) | COLEGIO SAN VICENTE FERRER (MURCIA) | COLEGIO SIGLO XXI (PUERTO DE MAZARRON) | EI PIPIRIPAO (CARTAGENA) | EI SAN ROQUE (ALGEZARES) | IES FELIPE DE BORBON (CEUTI) | IES JOSE IBAÑEZ MARTIN (LORCA) | IES LA FLOTA (MURCIA) | IES LUIS MANZANARES (TORRE-PACHECO) | IES MARQUES DE LOS VELEZ (EL PALMAR-LUGAR DE DON JUAN) | IES PRADO MAYOR (TOTANA) | IES SALVADOR SANDOVAL (LAS TORRES DE COTILLAS) | IES SANTA MARIA DE LOS BAÑOS (FORTUNA) | IES VEGA DEL ARGOS (CEHEGIN) | IES VICENTE MEDINA (ARCHENA) | IES VILLA DE ALGUAZAS (ALGUAZAS) |

SAVETHECHILDREN.ES



Save the Children