



**XI Edició
Dia del Llibre**

amb els drets
dels nens i nenes

MEMÒRIA

**PUNTS DE LLIBRE
PER LA SOLIDARITAT**



Save the Children

EL 23 DE ABRIL ÉS EL DIA DEL LLIBRE

El 23 d'abril és el Dia del Llibre i als centres educatius se celebra una setmana dedicada a la importància de la lectura. Centenars de centres educatius de tot el país han decidit, al mateix temps, convertir-lo en un dia solidari en el qual treballar valors importants per al desenvolupament dels alumnes.

A través de la creació de milers de punts de llibre, aquesta activitat s'ha transformat en una oportunitat per als menors més vulnerables, els nens i les nenes víctimes dels conflictes als quals la guerra ha deixat sense escola.

Aquest curs ha coincidit amb el nostre aniversari, una ocasió més per celebrar. Complim 100 anys com a organització dedicada a salvar la vida dels nens i les nenes més vulnerables.

Gràcies per ajudar-nos a fer realitat els drets dels nens i les nenes més vulnerables. Gràcies per recollir fons que ens permetin seguir treballant en països amb camps de refugiats com el de Zaatari, a Jordània. Gràcies per pertànyer a un col·lectiu que té com a prioritat la solidaritat i troba temps entre el desenvolupament del contingut de les assignatures per treballar valors que ajuden al creixement personal. En definitiva, gràcies a la comunitat educativa del vostre centre per l'esforç solidari.

**TOURLINE
EXPRESS**
Como si lo llevaras tú mismo







**ELS OBJECTIUS
DE L'ACTIVITAT**

Punts de llibre per la Solidaritat és una proposta escolar que suposa la participació activa dels alumnes. S'emmarca dins la celebració del Dia del Llibre o de les setmanes culturals dels centres.

El valor educatiu s'estableix en una doble vessant: la del coneixement i la de la participació. I és a través seu que busquem aconseguir diferents objectius:



Donar a conèixer la situació de la infància en els països en desenvolupament.



Contribuir a assentar el valor de la generositat associada a la solidaritat.



Afermar el compromís amb la realitat que ens envolta.



Transformar l'aprenentatge en acció mitjançant la recaptació de fons amb els punts de llibre solidaris que contribueixen a salvar les vides dels nens i les nenes més vulnerables.

L'ACTIVITAT:

PUNTS DE LLIBRE SOLIDARIS



Dia del llibre solidari

Pel dret a l'educació i a l'escola com a lloc segur per als nens i nenes víctimes de conflictes armats



Dia del llibre solidari

Pel dret a l'educació i a l'escola com a lloc segur per als nens i nenes víctimes de conflictes armats



Dia del llibre solidari

Pel dret a l'educació i a l'escola com a lloc segur per als nens i nenes víctimes de conflictes armats



Dia del llibre solidari

Pel dret a l'educació i a l'escola com a lloc segur per als nens i nenes víctimes de conflictes armats



Dia del llibre solidari

Pel dret a l'educació i a l'escola com a lloc segur per als nens i nenes víctimes de conflictes armats

Els centres educatius participen en la nostra proposta formalitzant una primera inscripció que els permet obtenir de manera gratuïta el material per dur-la a terme: una guia didàctica, plantilles per crear punts de llibre, diplomes per als alumnes participants, el carnet del lector solidari i cartells per donar publicitat a l'activitat.

Quan es rep el material, des de les aules o la biblioteca i amb l'ajuda dels professors, els alumnes coneixen la realitat d'altres nens i nenes. Tot seguit, elaboren els dissenys dels punts de llibre que vendran al seu entorn per aconseguir recursos que ens ajudin a millorar les condicions de vida dels nens i les nenes en situació de vulnerabilitat.

Pel seu esforç reben un diploma d'agraïment i la recompensa d'haver-se mobilitzat per altres nens i nenes com ells.

D'aquesta manera, s'aconsegueix l'objectiu de crear una consciència crítica a través del coneixement de les necessitats d'altres, al

mateix temps que se'ls motiva a no conformar-se i a denunciar les situacions d'injustícia que pateix la infància en molts indrets del món.

Una vegada recollits els diners recaptats pels alumnes, es fan arribar a Save the Children, que, al seu torn, envia un diploma d'agraïment als centres participants. Aquest és un reconeixement a la seva tasca tant en l'ajuda monetària com en la promoció dels valors de la solidaritat i el respecte entre els alumnes.

Per acabar, el centre rep aquesta memòria, que recull el desenvolupament de l'activitat, així com la llista de tots els centres que hi han participat.

També us convidem a veure el vídeo d'agraïment a tots els participants:



youtu.be/nNjLH5yMZdw

PARTICIPACIÓ

EN EL CURS 2018-2019



667

centres
educatius

7.735

professors i professores
educant en valors
solidaris



131.194

alumnes participant

230.000€

destinats als programes
de supervivència i educació infantil
de Save the Children



EL VOSTRE SUPORT IMPULSA LA NOSTRA FEINA

Els casos de Sami, Mai o Tamer són només alguns dels milers de nens i nenes afectats per conflictes pel simple fet d'haver nascut en un lloc en guerra.

El compromís i l'aportació dels alumnes i el professorat dels centres escolars que participen en Punts de Llibre per la Solidaritat permet que nens i nenes com ells puguin tenir un futur millor i que les seves oportunitats de créixer i desenvolupar les seves habilitats no es vegin minvades, podran veure els seus somnis i esperances complerts.

Els noms de Sami, Mai o Tamer no són reals per protegir la identitat dels menors.

SOBREVIURE

Tots els nens i les nenes mereixen una vida saludable. **Tanmateix, gairebé 5,6 milions de menors de 5 anys moren cada any per causes prevenibles.**

LA HISTÒRIA DE TAMER

Tamer té quatre anys i, juntament amb la seva mare Yasmine, de 18 anys, i la seva tieta Safaa, van haver de fugir de Síria quan els bombardejors i la metralla van ferir Yasmine a les cames i l'estómac. Ara estan en un campament de refugiats i Yasmine ha rebut subministraments essencials com equips de bebè, mantes i matalassos i atenció mèdica. Elles només volen que acabi la guerra, viure una vida normal, i la seguretat de la seva filla Tamer.



L'any passat vam
attendre **més de
33 milions**
d'infants a tot el món
en els nostres
programes de salut

Els nens i les nenes sirians de la guarderia de Save the Children al camp de Zaatari tenen quatre anys i participen en activitats educatives. Els nostres centres proporcionen cura i desenvolupament a la primera infància de 3 i 4 anys per preparar-los per a la transició a l'educació primària. El programa també inclou sessions per a pares i mares i cuidadors per desenvolupar actituds positives i sense violència entre tots, actituds importants en nens i nenes que han viscut la seva primera infància envoltats de guerra.



APRENDRE

Tots els nens i les nenes tenen dret a una educació, però **263 milions d'infants (un de cada sis) en edat escolar no poden anar a l'escola.**

Treballem ajudant els menors a desenvolupar les seves habilitats amb material escolar i amb formació del professorat.



L'any passat
vam arribar a

9,7 milions
de nens i nenes
a través dels nostres
programes educatius.

LA HISTÒRIA DE MAI

Mai té 11 anys i acudeix a l'espai de Save the Children al campament de refugiats al nord-oest de Síria.

Mai viu al campament amb els seus pares i tres germanes, la seva casa era a Alep i tenien una vida feliç, però quan ISIS va prendre el control del poble al qual s'havien traslladat fugint dels bombardejos d'Alep, va tornar a presenciar actes de violència i va veure com desapareixia el seu germà. Ara dibuixa feliç en un espai segur juntament amb amics.



ESTAR PROTEGITS

Tots els nens i les nenes han de créixer en un entorn segur, però ara cada cinc minuts un infant mor a causa de la violència. **420 milions de nens i nenes viuen en zones de conflicte.**



L'any passat vam arribar a **més de 3,1 milions d'infants** a través de dels nostres programes de protecció i dels nostres espais segurs.

LA HISTÒRIA DE SAMI

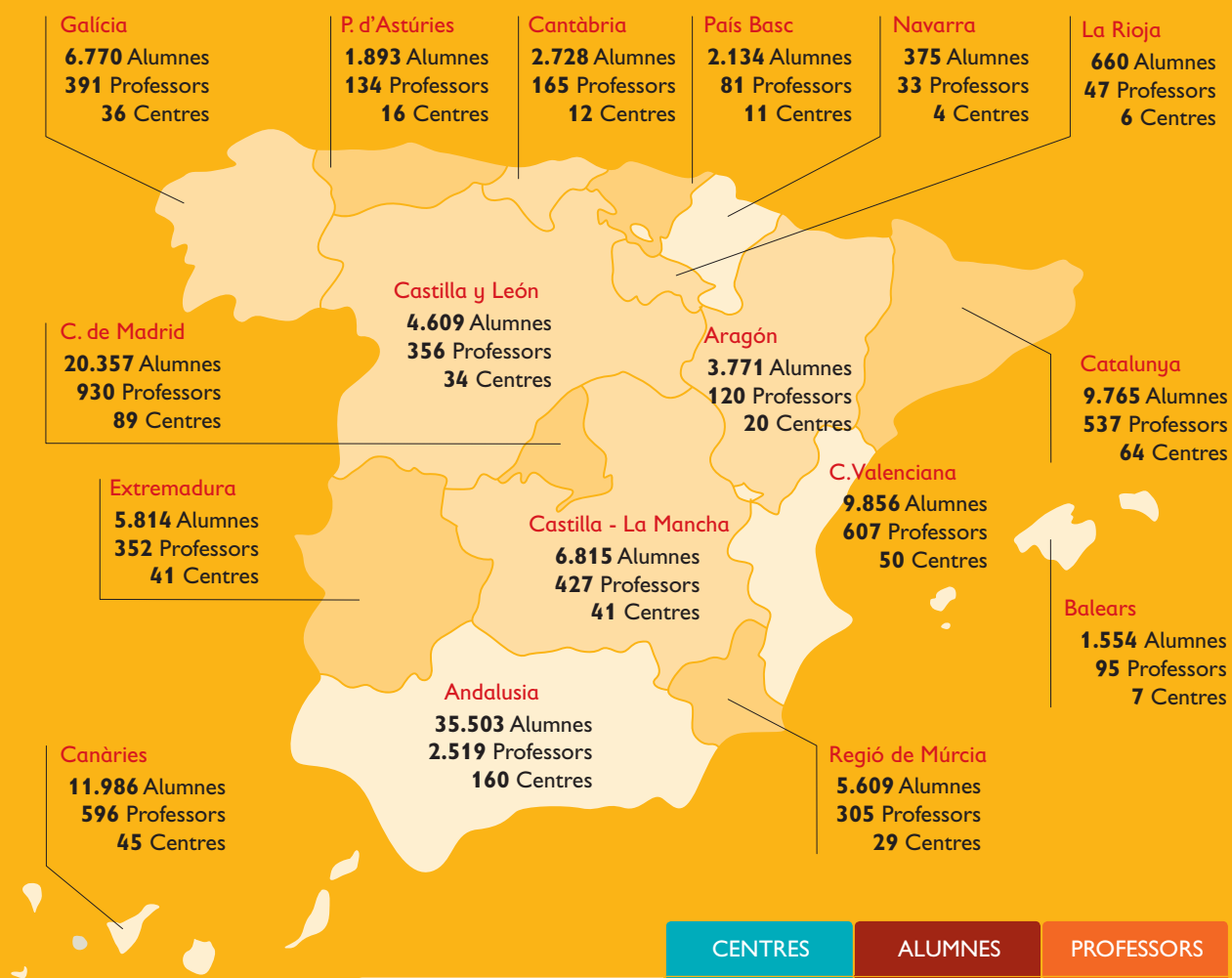
Sami viu al camp amb el seu germà de dotze anys, Salem, el seu pare i la seva madrastra Fàtima. Fa dos anys, la família va haver de fugir de casa seva quan ISIS va prendre el control del seu poble i ja no era segur viure allà. Van caminar durant un mes sencer. Sami té la cara greument cremada després d'un accident amb un escalfador de combustible que va tenir fa tres anys. No pot tancar completament els ulls quan dorm i se li ha deteriorat la vista.

Quan Sami va començar a l'espai segur de Save the Children, era agressiu i no volia jugar ni compartir les seves joguines amb els altres infants. Ara se sent més còmode amb altres infants i està fent bons amics.

Save the Children apoya a niños y niñas y a sus familias desplazados a causa de la guerra con programas de protección infantil, nutrición, salud y educación. Desarrollamos espacios seguros y acogedores para la infancia y brindamos apoyo psicosocial a los niños y niñas más vulnerables. Revisamos a los más pequeños para prevenir la desnutrición aguda y apoyamos a las madres embarazadas y lactantes a través sesiones de asesoramiento para el cuidado de sus hijos. En educación suministramos materiales escolares básicos.

Gracias en nombre de los miles de niños y niñas refugiados y desplazados.

MAPA DE PARTICIPACIÓ



Ceuta
995 Alumnes
40 Professors
3 Centres

	CENTRES	ALUMNES	PROFESSORS
ANDALUSIA	160	35.503	2.519
ARAGÓ	20	3.771	120
BALEARS	7	1.554	95
CANARIES	45	11.986	596
CANÀBRIA	12	2.728	165
CASTELLA I LLEÓ	34	4.609	356
CASTELLA-LA MANXA	41	6.815	427
CATALUNYA	64	9.765	537
CEUTA	3	995	40
COMUNITAT DE MADRID	89	20.357	930
COMUNITAT VALENCIANA	50	9.856	607
EXTREMADURA	41	5.814	352
GALÍCIA	36	6.770	391
LA RIOJA	6	660	47
NAVARRA	4	375	33
PAÍS BASC	11	2.134	81
PRINCIPAT D'ASTÚRIES	16	1.893	134
REGIÓ DE MÚRCIA	29	5.609	305
TOTAL GENERAL	668	131.194	7.735

CENTRES PARTICIPANTS



ANDALUCÍA — ALMERÍA — CEE CAI SORDOS ROSA RELAÑO (ALMERIA) | CEI AVENTURA (ALMERIA) | CEI BARAJAS (BERJA) | CEIP ALVAREZ DE SOTOMAYOR (CUEVAS DEL ALMANZORA) | CEIP ANDALUCIA (SAN ISIDRO DE NIJAR) | CEIP ANGEL DE HARO (VERA) | CEIP CASTILLO DE LOS VELEZ (VELEZ-BLANCO) | CEIP CIAVIEJA (EL EJIDO) | CEIP FUENTESANTILLA (EL PUENTE DEL RIO) | CEIP JOSE SARAMAGO (PUEBLA DE VICAR) | CEIP RAFAEL ALBERTI (ALMERIA) | CEIP TRINIDAD MARTINEZ (AGUADULCE-ROQUETAS DE MAR) | COLEGIO AGAVE (HUERCAL DE ALMERIA) | CRA VALLE DE ANDARAX (INSTINCION) | IES ALHADRA (ALMERIA) | IES CAMPOS DE NIJAR (CAMPOHERMOSO) | IES CURA VALERA (HUERCAL-OVERA) | IES REY ALABEZ (MOJACAR) | IES RIO AGUAS (SORBAS) | IES VALLE DE ANDARAX (CANJAYAR) | IES VILLA DE VICAR (GANGOSA-VISTASOL) | CADIZ | CEE MERCEDES CARBO (EL PUERTO DE SANTA MARIA) | CEIP VIRGEN DEL AMPARO (LA LINEA DE LA CONCEPCION) | CEI MADRE DE DIOS (ROTA) | CEIP BUENOS AIRES (LA LINEA DE LA CONCEPCION) | CEIP CAMPOSOTO (SAN FERNANDO) | CEIP GUZMAN EL BUENO (TARIFA) | CEIP JOSE LUIS POULLET (EL PUERTO DE SANTA MARIA) | CEIP MAESTRA AUREA LOPEZ (BARBATE) | CEIP MAESTRO JUAN APRESA (ARCOS DE LA FRONTERA) | CEIP MENESTEO (EL PUERTO DE SANTA MARIA) | CEIP MIGUEL DE CERVANTES (ALGODONALES) | CEIP NTRA. SRA. DE EUROPA (ALGECIRAS) | CEIP NTRA. SRA. REINA DE LOS ANGELES (JIMENA DE LA FRONTERA) | CEIP PEDRO SIMON ABRIL (LA LINEA DE LA CONCEPCION) | CEIP QUINTANILLA (SAN FERNANDO) | CEIP SAN IGNACIO (SAN FERNANDO) | CEIP SAN JUAN DE RIBERA (BORNOS) | CEIP SANTA RITA (CAMPAMENTO) | COLEGIO COMPAÑIA DE MARIA (SAN FERNANDO) | COLEGIO EE PP SAFA (ALCALA DE LOS GAZULES) | COLEGIO LAUDE EL ALTILLO SCHOOL (JEREZ DE LA FRONTERA) | COLEGIO SAN JOSE (ALGODONALES) | EI LOS PRINCIPIES (ROTA) | EI SANTA MARIA (MESAS DE ASTA-JEREZ DE LA FRONTERA) | EI TRIQUITRAQUE (PUERTO REAL) | IES ANDRÉS BENITEZ (JEREZ DE LA FRONTERA) | IES CASTILLO DE FATETAR (ESPERA) | IES LA BAHIA (SAN FERNANDO) | IES LA JANDA (VEJER DE LA FRONTERA) | IES LA JARCIA (PUERTO REAL) | IES MAR DE CADIZ (EL PUERTO DE SANTA MARIA) | IES PEDRO MUÑOZ SECA (EL PUERTO DE SANTA MARIA) | IES VENTURA MORON (ALGECIRAS) — **CORDOBA** — BIBLIOTECA CASTRO DEL RIO (CASTRO DEL RIO) | CEIP ANDALUCIA (CORDOBA) | CEIP GINES DE SEPULVEDA (POZOBLANCO) | CEIP NTRA. SRA. DE VILLAVICIOSA (VILLAVICIOSA DE CORDOBA) | CEIP SAN ISIDRO LABRADOR (EL VILLAR) | CEIP SAN JOSE (PALENCIANA) | CEIP SANTO TOMAS DE AQUINO (SAN SEBASTIAN DE LOS BALLESTEROS) | COLEGIO ALMANZOR (CORDOBA) | COLEGIO LA MILAGROSA (CORDOBA) | COLEGIO VIRGEN DEL CARMEN (CORDOBA) | CRA AGORA (VALSEQUILLO) | IES LAS VIÑAS (MORILES) — **GRANADA** — BIBLIOTECA PUBLICA MUNICIPAL MIGUEL HERNANDEZ (ARMILLA) | CEIP ALFAGUARILLA (ALFACAR) | CEIP LUIS ROSALES (GRANADA) | CEIP NTRA. SRA. DEL ROSARIO (CHIMENEAS) | CEIP NTRA. SRA. DEL ROSARIO (DOMINGO PEREZ) | CEIP ROGELIO ARASIL (CIJUELA) | CEIP SAN ROQUE (CHURRIANA DE LA VEGA) | CEIP SIERRA NEVADA (GÜEJAR SIERRA) | CEIP VIRGEN DE LA PAZ (GOJAR) | COLEGIO ALQUERIA (GRANADA) | EI LA HERRADURA (LA HERRADURA) | IES ALFAGUARA (LOJA) | IES BLAS INFANTE (OGIJARES) | IES EMILIO MUÑOZ (COGOLLOS-VEGA) | IES FRAY LUIS DE GRANADA (GRANADA) | IES JULIO RODRIGUEZ (MOTRIL) — **HUELVA** — CEIP GILDAMES (AYAMONTE) | CEIP MANUEL SIUROT (CHUCENA) | CEIP MIGUEL DE CERVANTES (LUCENA DEL PUERTO) | CEIP REYES CATOLICOS (BOLLULLOS PAR DEL CONDADO) | COLEGIO MONTESSORI (HUELVA) | EI MICOS 2 (HUELVA) | EI LA FRAGUA (ALJARAQUE) | IES NUEVO MILENIO (ZALAMEA LA REAL) | IES ODON BETANZOS PALACIOS (MAZAGON) — **JAEN** — CEIP ALCALA VENCESLADA (JAEN) | CEIP GARCIA MORENTE (ARJONILLA) | CEIP MARQUESES DE LINARES (LINARES) | CEIP NUESTRO PADRE JESUS (JABALQUINTO) | CEIP PADRE Poveda (LINARES) | CEIP VIRGEN DE LA CABEZA (CAZORLA) | COLEGIO CRISTO REY (VILLANUEVA DEL ARZOBISPO) | CPR PUERTA DEL CONDADO (ARQUILLAS) | EEI APOLO (JAEN) | IES FRANCISCO DE LOS COBOS (UBEDA) | IES JABALCUZ (JAEN) | IES MARTIN HALAJA (LA CAROLINA) | IES NTRA. SRA. DE ALHARILLA (PORCUNA) | IES NTRA. SRA. DE LA CABEZA (ANDUJAR) | IES PUERTA DE ARENAS (CAMPILLO DE ARENAS) — **MALAGA** — AYUNTAMIENTO DE ATAJATE (ATAJATE) | AYUNTAMIENTO DE TEBÁ (TEBA) | CEI TRAVESURAS (MALAGA) | CEIP EL HACHO (ALORA) | CEIP JOSE CALDERON (CAMPANILLAS) | CEIP LOS LLANOS (ALORA) | CEIP NTRA. SRA. DE LOS REMEDIOS (CARTAMA) | CEIP PABLO NERUDA (MALAGA) | CEIP PABLO RUIZ PICASSO (FUENGIROLA) | CEIP PARQUE CLAVERO (MALAGA) | CEIP PLATERO (LAS CHAPAS-MARBELLA) | CEIP SAN FRANCISCO DE ASIS (ALAMEDA) | CEIP SAN ROQUE (TOLOX) | COLEGIO ESCUELAS DEL AVE MARIA (MALAGA) | COLEGIO INTERNACIONAL TORREQUEBRADA (BENALMADENA) | COLEGIO LAS CHAPAS (MARBELLA) | COLEGIO NTRA. SRA. DE MONTSERRAT (MALAGA) | COLEGIO ROSARIO MORENO (MALAGA) | COLEGIO SAGRADA FAMILIA (MALAGA) | EEI CHURRETE (MALAGA) | IES ALFAGUAR (TORROX) | IES CAMILO JOSE CELA

(CAMPILLOS) | IES CIUDAD DE COIN (COIN) | IES LA CALA DE MIJAS (MIJAS) | IES MIRAYA DEL MAR (TORRE DEL MAR) — **SEVILLA** — EE PP SAGRADA FAMILIA-FUNDACION PEÑAFLO (ECIJA) | AFADI (LA RINCONADA) | CEI EL ANGELITO (GINES) | CEI EL BOSQUE MAGICO (MAIRENA DEL ALCOR) | CEI EL PATIO (SEVILLA) | CEI SU PEQUEÑO MUNDO (SAN JUAN DE AZNALFARACHE) | CEIP CARMEN BORREGO (EL RUBIO) | CEIP EL PALMARILLO (DOS HERMANAS) | CEIP HUERTA DEL PILAR (ALMADEN DE LA PLATA) | CEIP LA COLINA (CAMAS) | CEIP MAESTRA ANGELES CUESTA (MARCHENA) | CEIP PALENQUE (LOS PALACIOS Y VILLAFRANCA) | CEIP REYES DE ESPAÑA (LORA DEL RIO) | CEIP SAN JOSE DE CALASANZ (LORA DEL RIO) | CEIP TARTESOS (PEDRERA) | CEIP TIERNO GALVAN (SEVILLA) | CEIP VICENTE ALEIXANDRE (BRENES) | CENTRO DOCENTE PRIVADO ALBERTO DURERO (SEVILLA) | COLEGIO MARIA MADRE DE LA IGLESIA (SEVILLA) | IES ALCARIA (LA PUEBLA DEL RIO) | IES ALGUADAIRA (ALCALA DE GUADAIRA) | IES CARLOS CANO (PEDRERA) | IES EL CORONIL (EL CORONIL) | IES FRANCISCO RODRIGUEZ MARIN (OSUNA) | IES JUAN DE MAIRENA (MAIRENA DEL ALIARAFE) | IES LAURETUM (ESPARTINAS) | IES MATILDE CASANOVA (LA ALGABA) | IES SAN PABLO (SEVILLA) | IES VADUS LATUS (BADOLATOSA) — **ARAGON** — **HUESCA** — CEIP VIRGEN DE LOS RIOS (CALDEARENAS) | EI DE BARBASTRO (BARBASTRO) | EI LA COMETA (ESPLUS) | IES BIELLO ARAGON (SABIÑANIGO) | IES PIRÁMIDE (ALMUDEVAR) | IES SIERRA DE GUARA (HUESCA) | INSTITUTO VALLE DE BENASQUE (BENASQUE) — **TERUEL** — CENTRO OCUPACIONAL DE OCAÑA (OCAÑA) | IES FERNANDO LAZARO CARRETER (UTRILLAS) | IES FRANCES DE ARANDA (TERUEL) — **ZARAGOZA** — CEIP GIL TARIN (MUELA (LA)) | CENTRO DE ESTUDIOS ORION (CASETAS) | COLEGIO ALEMÁN (ZARAGOZA) | COLEGIO PADRE ENRIQUE DE OSSO (ZARAGOZA) | CRA CERRO DE SANTA CRUZ (USED) | EEI EL CARMEN (ZARAGOZA) | EI POMPITAS (ZARAGOZA) | IES COMUNIDAD DE DAROCA (DAROCA) | IES LA AZUCARERA (ZARAGOZA) | IES RIO ARBA (TAUSTE) — **BALEARES** — **ISLAS BALEARES** — CEIP ELS TAMARELLS (S'ARENAL) | CEIP ES VINYET (ANDRATX) | CEIP XALOC (PEGUERA) | IES ALBUHAIRA (MURO) | IES CLARA HAMMERL (PORT DE POLLENÇA) | IES JOSEP MARIA QUADRADO (CIUTADELLA) | IES MARIA ANGELS CARDONA (CIUTADELLA) — **CANARIAS** — **LAS PALMAS** — CEI LA PIRULETA (LAS PALMAS) | CEIP AGUADULCE (LAS PALMAS DE GRAN CANARIA) | CEIP AGUSTIN HERNANDEZ DIAZ (VILLA DE MOYA) | CEIP BAÑADEROS (ARUCAS) | CEIP FEDERICO GARCIA LORCA (LAS PALMAS DE GRAN CANARIA) | CEIP HILDA ZUDAN (JINAMAR-TELDE) | CEIP LA CARDONERA (SAN NICOLAS DE TOLENTINO) | CEIP LAS DUNAS (SAN FERNANDO-LAS PALMAS) | CEIP LOS GERANIOS (ARRECIFE) | COLEGIO ARENAS SUR (SAN AGUSTIN) | COLEGIO SAN MIGUEL ARCANGEL (LAS PALMAS DE GRAN CANARIA) | EI LA MANZANA (LAS PALMAS) | IES CASAS NUEVAS (CASAS NUEVAS) | IES EL CALERO (EL CALERO) | IES FRANCISCO HERNANDEZ MONZON (LAS PALMAS DE GRAN CANARIA) | IES GUIA (SANTA MARIA DE GUIA) | IES JERONIMO SAAYEDRA (LAS PALMAS DE GRAN CANARIA) | IES LA MINILLA (LAS PALMAS DE GRAN CANARIA) | IES LA OLIVA (LA OLIVA) | IES SIETE PALMAS (LAS PALMAS DE GRAN CANARIA) — **SANTA CRUZ DE TENERIFE** — CEIP APONTE (ALCALA-GUIA DE ISORA) | CEIP BALDOMERO BETHENCOURT FRANCES (SAN FELIPE-ICOD DE LOS VINOS) | CEIP CHIRCHE (GUIA DE ISORA) | CEIP EL MONTE (GUARGACHO (SAN MIGUEL DE ABONA)) | CEIP EL TOSCAL LONGUERA (LOS REALEJOS) | CEIP EMETERIO GUTIERREZ ALBELO (AGUA GRACIA-TACORONTE) | CEIP FELICIANO HERNANDEZ GARCIA (SANTIAGO DEL TEIDE) | CEIP FRAY ALBINO (SANTA CRUZ DE TENERIFE) | CEIP GRANADILLA DE ABONA (GRANADILLA DE ABONA) | CEIP LOS ABRIGOS (LOS ABRIGOS) | CEIP MENCEY BENTOR (CRUZ SANTA-LOS REALEJOS) | CEIP PALO BLANCO (PALO BLANCO-LLANADAS) | CEIP SAN JUAN PERALES (SAN JUAN PERALES) | CEIP TIJOCO BAJO (TIJOCO) | COLEGIO ALEMÁN (TABAIBA) | COLEGIO HISPANO LA SALUD (SANTA CRUZ DE TENERIFE) | COLEGIO LUTHER KING (SAN CRISTOBAL DE LA LAGUNA) | COLEGIO NURYANA (SAN CRISTOBAL DE LA LAGUNA) | COLEGIO PUREZA DE MARIA (LOS REALEJOS) | EIM DE TIJARAFE (TIJARAFE) | IES CRUZ SANTA (LA CRUZ SANTA-LOS REALEJOS) | IES DOCTOR ANTONIO GONZALEZ GONZALEZ (TEJINA) | IES LOS CRISTIANOS (LOS CRISTIANOS) | IES PUNTA LARGA (CANDELARIA) | LA ACADEMIA DE MUSICA (PUNTA DEL HIDALGO-LA LAGUNA) — **CANTABRIA** — **CANTABRIA** — CEIP ELENA QUIROGA (PEÑACASTILLO-SANTANDER) | CEIP NTRA. SRA. DE LATAS (SOMO) | CEIP PANCHO COSSIO (SIERRAPANDO) | CEIP VALLE DE REOCIN (LA VEGUILLA-TORRELAVEGA) | COLEGIO EL SALVADOR (TORRELAVEGA) | COLEGIO MARIA AUXILIADORA (SANTANDER) | COLEGIO MENENDEZ PELAYO (CASTRO URDIALES) | IES ALBERTO PICO (SANTANDER) | IES BESAYA (TORRELAVEGA) | IES MARQUES DE MANZANEDO (SANTOÑA) | IES NTRA. SRA. DE LOS REMEDIOS (GUARNIZO) | IES RICARDO BERNARDO (VALDECILLA) — **CASTILLA Y LEON** — **AVILA** — CEIP VICENTE ALEIXANDRE (LAS NAVAS DEL MARQUES) | COLEGIO SALESIANO SAN JUAN BOSCO (AREVALO) | IES VALLE DEL ALBERCHE (NAVALUENGA) — **BURGOS**

— CEE ESTELA (BURGOS) | CEIP JUAN ABASCAL (BRIVIESCA) | CEIP SAN FRANCISCO (FRIAS) | CRA ANTONIO DE NEBRIJA (TORRESANDINO) | IES VELA ZANETTI (ARANDA DE DUERO) | IESO CONDE SANCHO GARCIA (ESPINOSA DE LOS MONTEROS) | LEON | IES DE SAHAGUN (SAHAGUN) | IES RIO ORBIGO (VEGUILLINA DE ORBIGO) | IES VALLES DEL LUNA (SANTA MARIA DEL PARAMO) — **PALENCIA** — EIM CASILDA ORDOÑEZ (PALENCIA) | IES SANTA MARIA LA REAL (AGUILAR DE CAMPOO) — **SALAMANCA** — CEIP FRANCISCO DE VITORIA (SALAMANCA) | CEIP MIROBRIGA (CIUDAD RODRIGO) | CEIP VIRGEN DE LA VEGA (SALAMANCA) | EI CARBAJOSA DE LA SAGRADA (CARBAJOSA DE LA SAGRADA) | IES SENARA (BABILAFUENTE) — **SEGOVIA** — CEIP FRAY JUAN DE LA CRUZ (SEGOVIA) | CEIP SANTA EULALIA (SEGOVIA) — **VALLADOLID** — CEIP MIGUEL DELIBES (VALLADOLID) | CEIP MIGUEL ISCAR (VALLADOLID) | CEIP NTRA. SRA. DE LAS MERCEDES (MEDINA DEL CAMPO) | COLEGIO CRISTO REY (VALLADOLID) | COLEGIO NTRA. SRA. DEL PILAR (VALLADOLID) | EI CAMPANILLA (VALLADOLID) | EI EL PRINCIPITO (VALLADOLID) | EI FANTASIA (VALLADOLID) | EIM EL GLOBO (VALLADOLID) — **ZAMORA** — CEIP JACINTO BENAVENTE (ZAMORA) | CEIP JUAN XXIII (ZAMORA) | CEIP MAGDALENA ULLOA (TORO) | IES LOS SALADOS (BENAVENTE) — **CASTILLA-LA MANCHA** — **ALBACETE** — CEE CRUZ DE MAYO (HELLIN) | CEIP DUQUE DE ALBA (ALMANSA) | CEIP GLORIA FUERTES (CAUDETE) | CEIP NTRA. SRA. DE BELEN (ALMANSA) | CEIP NTRA. SRA. DE CORTES (ALCARAZ) | CEIP SAN AGUSTIN (CASAS IBAÑEZ) | CEIP SAN BLAS (ELCHE DE LA SIERRA) | CEIP SEVERO OCHOA (ALBACETE) | CRA RIOTABIALLA (NERPIO) | IES LOS OLMOS (ALBACETE) | IES OCTAVIO CUARTERO (VILLARROBLEDO) | IES PEDRO SIMON ABRIL (ALCARAZ) | IESO ALFONSO INIESTA (POZO CAÑADA) — **CIUDAD REAL** — AFYMS CENTRO DE ATENCION A LA DIVERSIDAD FUNCIONAL (SOCUELLAMOS) | CEIP BENITO PEREZ GALDOS (MIGUETURRA) | CEIP GONZALO DE BERCEO (PUERTOLLANO) | CEIP JUAN DE AUSTRIA (ALCAZAR DE SAN JUAN) | CENTRO DE OCIO Y DESARROLLO INFANTIL LA CASA DEL ARBOL (VALDEPEÑAS) | IES ESTADOS DEL DUQUE (MALAGON) | IES MONTES DE CABAÑEROS (HORCAJO DE LOS MONTES) | IES VICENTE CANO (ARGAMASILLA DE ALBA) — **CUENCA** — IES DIEGO JESUS JIMENEZ (PRIEGO) | IES PUERTA DE CASTILLA (MINGLANILLA) | IESO 4 DE JUNIO (CAÑETE) — **GUADALAJARA** — CEIP EL COTO (EL CASAR) | CEIP GLORIA FUERTES (VILLANUEVA DE LA TORRE) | CEIP MAESTROS DEL CASAR (CASAR (EL)) | CEIP SAN ROQUE (HORCHE) | IES ALEJO VERA (MARCHAMALO) | TOLEDO | CEIP JUAN DE PADILLA (TOLEDO) | CEIP NTRA. SRA. DE LA PIEDAD (SANTA OLALLA) | CEIP SAN JUAN DE LA CRUZ (GALVEZ) | CEIP SANTISIMO CRISTO DE CHOZAS (CALERA Y CHOZAS) | CEIP SILVANO CIRUJANO (ALMOROX) | CEIP VILLA DE TORRIJOS (TORRIJOS) | CEP A CASTILLO DE CONSUEGRA (CONSUEGRA) | EI NEMOMARLIN (ILLESCAS) | IES ALONSO DE COVARRUBIAS (TORRIJOS) | IES JUANELO TURRIANO (TOLEDO) | IES MARIA PACHECO (TOLEDO) | IES VALDEHIERRO (MADRIDEJOS) — **CATALUNYA** — **BARCELONA** — ASSOCIACIÓ JUVENIL PUNT I SEGUIT (BERGA) | CEE DELTA-ESPIGA (VILAFRANCA DEL PENEDES) | CEE FASIA-EIXAMPLE (BARCELONA) | CEE L'HEURA (L'HEURA DEL VALLÉS FUNDACIÓ PRIVADA) (TERRASSA) | CEIP JOAN MARAGALL (SANT ANDREU DE LA BARÇA) | CEIP JUAN RAMON JIMENEZ (MARTORELL) | “CEIP L'ALBIOL - ZER ALT | BERGUEDA (SANT JULIA DE CERDANYOLA)” | CEIP LES AIGÜES (CARDEDEU) | CEIP PAU BOADA (VILAFRANCA DEL PENEDES) | CEIP PAU VILA (SANT FELIU DE LLOBREGAT) | “CEIP PURIFICACIÓ SALAS | XANDRI (SANT QUIRZE DEL VALLES)” | CEIP RIERA ALTA (SANTA COLOMA DE GRAMENET) | CEIP VILA PARIETES (PARETS DEL VALLES) | COL-LEGI NAZARET (ESPLUGUES DE LLOBREGAT) | COLEGIO ACESCO (ENVIAR SOLO UN SOBRE DE CONVOCATORIA) (PARETS DEL VALLES) | COLEGIO APIARIA (PIERA) | COLEGIO REINA ELISENDA (BARCELONA) | ESCOLA ANTON BUSQUETS I PUNSET - ZER EL MOIANÉS PONENT (CALDERS) | ESCOLA BRASIL (BARCELONA) | ESCOLA CULTURA PRACTICA (TERRASSA) | ESCOLA DIOCESANA (NAVAS) | ESCOLA GOYA (TERRASSA) | ESCOLA GUILLEM DE BALSARENY (BALSARENY) | ESCOLA LA FLORIDA (SANTA PERPETUA DE MOGODA) | ESCOLA LA PAU (VILANOVA I LA GELTRÚ) | ESCOLA LAIA (BARCELONA) | ESCOLA MEDITERRANEA (ROQUETES (LES)) | ESCOLA ROSELLA (VILADECAVALLS) | “ESCOLA SERRATVOLTOR - ZER ALT | BERGUEDA (VALLCEBRE)” | ESCOLA SINERA (ARENYS DE MAR) | ESCOLA VALLGORGUINA (VALLGORGUINA) | IES CUBELLES (CUBELLES) | IES JOAQUIMA PLA I FARRERAS (SANT CUGAT DEL VALLES) | IES MIRAMAR (VILADECANS) | IES OLORDA (SANT FELIU DE LLOBREGAT) | IES PRINCEP DE VIANA (BARCELONA) | IES SERRA DE NOET (BERGA) | IES TERRASSA (TERRASSA) | INSTITUT CASTELLBISBAL (CASTELLBISBAL) | INSTITUT QUERCUS (SANT JOAN DE VILATORRADA) | LLAR D'INFANTS L'ESPURNA (MANRESA) — **GIRONA** — AMPA JOAQUIM GIFRE (FIGUERES) | CEIP DE CABANES (CABANES) | CEIP MONTERRAT VAYREDA I TRULLOL - ZER CANIGONENCA (LLADO) | CEIP NAPOLEO SOLIVA (BLANES) | ESCOLA JOAQUIM GIFRE (GARRIGUËLLA) | ESCOLA LES ARRELS (SALT) | INS RAMON MUNTANER (FIGUERES) — **LLEIDA** — CEIP RUDA - ZER VAL D'ARAN (SALARDU) | COLEGIO MARIA INMACULADA (TREM) | ESCOLA DE TUIXENT - ZER URGELLET (TUIXENT) | ESCOLA GUILLEM ISARN (LA FULIOLA) | ESCOLA VALLMAJOR - ZER ELAIA (BOVERA) | IES CIUTAT DE BALAGUER (BALAGUER) | IES JOAN SOLA (TORREFARRERA) | IES MOLLERUSSA (MOLLERUSSA) — **TARRAGONA** — CEE SANT RAFAEL (TARRAGONA) | CEIP DR. PIÑOL I AIGUADE (CORNUDELLA DE MONTSANT) | CEIP ELADI HOMS (VALLS) | “CEIP PUIGMARI - ZER BAIX | CAMP SUD (DUESAIGÜES)” | ESCOLA JOSEP NIN (SALOMO) | ESCOLA PAU CASALS (VENDRELL (EL)) | ESCOLA SANT AGUSTI - ZER EBRE (RIBA-ROJA DEBRE) | ESCOLA SANTA MARINA - ZER VANDELLOS (PRATDIP) — **CEUTA** — **CEUTA** — CEIP ROSALIA DE CASTRO (CEUTA) | CEIP SANTA AMELIA (CEUTA) | IES ABYLA (CEUTA) — **COMUNIDAD DE MADRID** — **MADRID** — ACADEMIA

ADELANTE (MADRID) | CASA DE NIÑOS EL SASTRECILLO VALIENTE (TORRES DE ALAMEDA) | CEE NTRA. SRA. DE LAS VICTORIAS (MADRID) | CEI CABAS (LAS ROZAS DE MADRID) | CEI MIRIAM-LA CASA DEL RIO (MADRID) | CEIP ANTUSANA (MOSTOLES) | CEIP ARAVACA (MADRID) | CEIP CARMEN CONDE (ALCORCON) | CEIP CLARA CAMPOAMOR (ALPEDRETE) | CEIP DAOIZ Y VELARDE (GETAFE) | CEIP DE EL VELLON (EL VELLON) | CEIP DOCTORA DE ALCALA (ALCALA DE HENARES) | CEIP EL TRIGAL (FUENLABRADA) | CEIP FERNANDO DE LOS RIOS (LAS ROZAS DE MADRID) | CEIP GONZALO DE BERCEO (COSLADA) | CEIP INFANTA ELENA (POZUELO DE ALARCON) | CEIP JORGE GUILLEN (MOSTOLES) | CEIP LA ALHONDIGA (GETAFE) | CEIP LEOPOLDO ALAS (MADRID) | CEIP LUIS BUÑUEL (ALCOBENDAS) | CEIP MARGARITA XIRGU (MOSTOLES) | CEIP MARIA MOLINER (MADRID) | CEIP MIGUEL HERNANDEZ (SAN FERNANDO DE HENARES) | CEIP PRINCIPE DON FELIPE (BOADILLA DEL MONTE) | CEIP RAYUELA (FUENLABRADA) | CEIP RUFINO BLANCO (MADRID) | CEIP SAN JOSE (LAS ROZAS DE MADRID) | CEIP SENECA (COSLADA) | CEIP VENTURA RODRIGUEZ (CIEMPOZUELOS) | CEIPS ISABEL LA CATOLICA (NAVAS DEL REY) | COLEGIO ALAMEDA DE OSUNA (MADRID) | COLEGIO ANTAMIRA (PARACUELLOS DE JARAMA) | COLEGIO ARULA (VALDEOLMOS-ALALPARDO) | COLEGIO DECROLY (MADRID) | COLEGIO DIOCESANO INMACULADA-MOGAMBO (MADRID) | COLEGIO DULCE NOMBRE DE JESUS (MADRID) | COLEGIO EDUCAVIDA ESCOOL (MADRID) | COLEGIO ESTILO (MADRID) | COLEGIO EUROPEO DE MADRID (LAS ROZAS DE MADRID) | COLEGIO HUMANITAS BILINGUAL SCHOOL TORREJON (TORREJON DE ARDOZ) | COLEGIO LA PRESENTACION DE NTRA. SRA. (MADRID) | COLEGIO LEONARDO DA VINCI (MORALZARZAL) | COLEGIO LOS PEÑASCALES (LAS MATAS (LAS ROZAS DE MADRID)) | COLEGIO LUZ CASANOVA (MADRID) | COLEGIO MONTESCLAROS (CERCEDA) | COLEGIO NUBES II (MADRID) | COLEGIO NUEVO EQUIPO (MADRID) | COLEGIO PEQUEÑO PRINCIPE (LEGANES) | COLEGIO SAN JOSE (MADRID) | COLEGIO SANTA MARIA DEL CAMINO (MADRID) | COLEGIO SANTA MARIA LA BLANCA (MADRID) | COLEGIO TRES OLIVOS (MADRID) | COLEGIO VIRGEN DE LA VEGA (FUENLABRADA) | COLEGIO VIRGEN DE MIRASIERRA (MADRID) | EEI ARCO IRIS (CIEMPOZUELOS) | EEI SAPO SAPITO (GETAFE) | EEI TRAPITOS (MADRID) | EI ACUARELA (SAN FERNANDO DE HENARES) | EI BETARIA (MADRID) | EI COMENZAR (COSLADA) | EI CUATRO PECAS (MADRID) | EI EL GATO LOLO (PINTO) | EI EL OSITO (MADRID) | EI EL OSITO 2 (MADRID) | EI EL OSITO 3 (MADRID) | EI ES-COOL (MADRID) | EI FUENTELUCHA (ALCOBENDAS) | EI LA COMBA (LEGANES) | EI LOS DELFINES II (TORREJON DE ARDOZ) | EI MAMEN I (SAN AGUSTIN DEL GUADALIX) | EI NICOLAS GUILLEN (CASARRUBUELOS) | EI PANDA (ALCALA DE HENARES) | EI PEQUEANDO (MADRID) | EI TAKARA (BOADILLA DEL MONTE) | ESCUELA INFANTIL DE NENES (GETAFE) | ESCUELA INFANTIL EL GATO CON BOTAS (TORREJON DE ARDOZ) | IES BARRIO SIMANCAS (MADRID) | IES BENJAMIN RUA (MOSTOLES) | IES DIONISIO AGUADO (FUENLABRADA) | IES EUROPA (MOSTOLES) | IES ISAAC ALBENIZ (LEGANES) | IES LEON FELIPE (GETAFE) | IES SANTAMARCA (MADRID) | IES VALLECAS MAGERIT (MADRID) | IES VISTA ALEGRE (MADRID) | INSTITUTO FPE JUAN XXIII (ALCORCON) | INTERNATIONAL COLLEGE SPAIN (ALCOBENDAS) | MONTESSORI SCHOOL (MADRID) | RESIDENCIA DOMUSVI MIRASIERRA (MADRID) — **COMUNIDAD VALENCIANA** — **ALICANTE** — AITEAL ASOCIACION ILICITANA DE TRASTORNO DEL ESPECTRO AUTISTA Y DE LENGUAJE (ELCHE) | CEIP ALFONSO X EL SABIO (NOVELDA) | CEIP EL PLA (ELX) | CEIP ESCRITOR CANYIS (MONÓVER) | CEIP GARGANES (ALTEA) | CEIP JUAN RICO Y AMAT (ELDA) | CEIP LA PURISIMA (BENIARDA) | COLEGIO JESUS MARIA (ALACANT VILLAFRANQUEZA) | COLEGIO SAN ALBERTO MAGNO (MONFORTE DEL CID) | CRA LA RECTORIA (BENIMELI) | EITU CASITA (DOLORES) | IES LA NUCIA (LA NUCIA) | IES MEDITERRANEO (TORREVEJIA) | IES RAFAL (RAFAL) | IES RODOLFO LLOPIS (CALLOSA D'EN SARRIÀ) — **CASTELLON** — CEE BAIX MAESTRA (VINARÓS) | CEIP CONCEPCION ARENAL (VILAREAL) | CEIP MARE DE DEU DELS ANGELS (SANT MATEU) | CEIP MESTRE VICENT ARTERO (CASTELLO DE LA PLANA) | COLEGIO LLEDO INTERNATIONAL SCHOOL (CASTELLO DE LA PLANA) | IES MATILDE SALVADOR (CASTELLO DE LA PLANA) | IES RAMON CID (BENICARLO) | INTERNATIONAL ENGLISH SCHOOL OF CASTELLON (CASTELLO DE LA PLANA) — **VALENCIA** — CEE FRANCISCO ESTEVE (PATERNA) | CEI MI COLE (VALENCIA) | CEIP AUSIAS MARCH (VALENCIA) | CEIP CERVANTES (GODELLA) | CEIP FEDERICO GARCIA LORCA (VALENCIA) | CEIP GARCIA LORCA (ALZIRA) | CEIP GOZALBES VERA (XATIVA) | CEIP SANT JAUME APOSTOL (ALFARP) | CEIP VALLDIGNA (SIMAT DE LA VALLDIGNA) | COLEGIO CAMARENA VALTERNA (PATERNA) | COLEGIO GARCIA BROCH (VALENCIA) | COLEGIO LA CONCEPCION (ONTINYENT) | COLEGIO LAS COLINAS (REAL DE GANDIA) | COLEGIO NTRA. SRA. DE FATIMA (VALENCIA) | COLEGIO PLEYADE (TORRENT MONTE VEDAT) | COLEGIO RIVAS LUNA (L'ELIANA) | COLEGIO SAN VICENTE FERRER (SAGUNT) | EI LA PAPALLONA CATTIVOS (XERAGO) | EI ZORITA (REQUENA) | ESCUELA INFANTIL L'ANEC BOIG (VALENCIA) | IES ABASTOS (VALENCIA) | IES AUSIAS MARCH (MANISES) | IES LA VEREDA (LA POBLA DE VALLBONA) | IES MALILLA (VALENCIA) | IES MASSANASSA (MASSANASSA) | IES POU CLAR (ONTINYENT) | IES RAFELBUNYOL (RAFELBUNYOL) — **EXTREMADURA** — **BADAJOS** — BIBLIOTECA MUNICIPAL DE VIVARES (VIVARES) | CEE APROSUBA 13 (VILAFRANCA DE LOS BARROS) | CEIP 12 DE OCTUBRE (HERNAN CORTES) | CEIP ANTONIO MACHADO (ALMENDRALEJO) | CEIP ARIAS MONTANO (BADAJOS) | CEIP CARLOS V (CASTILBLANCO) | CEIP ELOY VELA CORBACHO (VALLE DE SANTA ANA) | CEIP LA ANUNCIACION (VALVERDE DE MERIDA) | CEIP LUIS GARCIA LLERA (LLERA) | CEIP MANUEL ORDOÑEZ MAESTRO (VALDECABALLEROS) | CEIP MELENDEZ VALDES (RIBERA DEL FRESNO) | CEIP PUENTE REAL (BADAJOS) | CEIP SAN GREGORIO (GUAREÑA) | CEIP SAN JOSE (GUADAJIRA) | COLEGIO RUTA DE LA PLATA (ALMENDRALEJO) | EI

MONESTERIO (MONESTERIO) | IES CASTELAR (BADAJOZ) | IES MARIA JOSEFA BARAINCA (VALDELACALZADA) | IES MELENDEZ VALDES (VILLAFRANCA DE LOS BARROS) | IES QUINTANA DE LA SERENA (QUINTANA DE LA SERENA) | IES RAMON CARANDE (JEREZ DE LOS CABALLEROS) | IES SANTA EULALIA (MERIDA) | IESO CUATROVILLAS (BERLANGA) | IESO SAN GINES (VILLANUEVA DEL FRESNO) — **CACERES** — CEE PROA (CACERES) | CEIP CASTRA CAECILIA (CACERES) | CEIP DULCE CHACON (CACERES) | CEIP ESCUELA HOGAR PLACENTINA (PLASENCIA) | CEIP NTRA. SRA. DE GUADALUPE (MIAJADAS) | CEIP REYES CATOLICOS (GUADALUPE) | CEIP SAN JOSE OBRERO (RINCON DEL OBISPO) | CEIP SAN SEBASTIAN (CASAS DE MILLAN) | CRA VALLE DEL SALOR (VALDEFUENTES) | IES AUGUSTOBRIGA (NAVALMORAL DE LA MATA) | IES CAPARRA (ZARZA DE GRANADILLA) | IES GABRIEL GARCIA MARQUEZ (TIETAR DEL CAUDILLO) | IES JARANDA (JARANDILLA DE LA VERA) | IES SAN PEDRO DE ALCANTARA (ALCANTARA) | IES TURGALIMUM (TRUJILLO) | IES VALLE DEL JERTE (PLASENCIA) | IESO LOS BARRUECOS (MALPARTIDA DE CACERES) — **GALICIA** — **A CORUÑA** — CEIP BERGANTIÑOS (CARBALLO) | CEIP MAR DE FORA (FISTERRA (SANTA MARIA)) | CEIP PONTE DOS BROZOS (ARTEIXO (SANTIAGO)) | CEIP SANTA MARIA (AS PONTES) | CEIP SANTIAGO APOSTOLO (FRANZA-MUGARDOS) | COLEGIO CALASANCIAS (A CORUÑA) | COLEGIO JORGE JUAN PERLIO (FENE) | COLEGIO SAN ROSENDO (FERROL) | EI DE VEDRA - RED EEII CATIVOS (VEDRA) | EI SAN ROSENDO - RED EEII CATIVOS (FERROL) | IES AS MARIÑAS (BETANZOS) | IES MANUEL MURGUIA (ARTEIXO) — **LUGO** — IES FONMIÑA (PASTORIZA (O SALVADOR)) | IES FRANCISCO DAVIÑA REY (MONFORTE DE LEMOS) | IES LOIS PEÑA NOVO (VILALBA (SANTA MARIA)) — **OURENSE** — CEIP AMARO REFOJO (VERIN) | CEIP DE BEARIZ (BEARIZ (SANTA MARIA)) | CEIP MANUEL LUIS ACUÑA (OURENSE) | CEIP O BOLO (O BOLO (SANTA MARIA)) | CEIP SANTA MARIA A REAL (ENTRIMO (SANTA MARIA A ...)) | IES CASTRO DE BARONCELI (QUEIZAS-VERIN) | IES COSME LOPEZ RODRIGUEZ (A RUA DE VALDEORRAS) — **PONTEVEDRA** — CEIP DA TORRE-ILLA (A ILLA DE AROUSA (SAN X...)) | CEIP DE SAN ROQUE (CALEIRO (SANTA MARIA)) | CEIP RIA DE VIGO (OIA) | COLEGIO ANGEL DE LA GUARDA (PRIEGUE-NIGRAN) | COLEGIO BARREIRO (VIGO) | COLEGIO BOUZA BREY (VIGO) | COLEGIO ESTUDIO (CHANDEBRITO-NIGRAN) | COLEGIO LA INMACULADA (MARIN) | COLEGIO LOS SAUCES (VIGO-MOS) | COLEGIO PLURILINGÜEALBA (VIGO) | COLEGIO SAN NARCISO (MARIN) | COLEGIO SONRISAS Y LAGRIMAS (A ILLA DE AROUSA) | IES DE BEADE (BEADE (SANTO ESTEVO)) | IES MENDIÑO (CESANTES (SAN PEDRO)) — **LA RIOJA** — **LA RIOJA** — CEIP SAN PRUDENCIO (ALBELDA DE IREGUA) | CRA ENTREVALLÉS (BADARAN) | IES FRANCISCO TOMAS Y VALIENTE

(FUENMAYOR) | IES VALLE DEL OJA (SANTO DOMINGO DE LA CALZADA) | SIES ALDEANUEVA DE EBRO (ALDEANUEVA DE EBRO) | SIES VALLE DEL OJA (EZCARAY) — **NAVARRA** — **NAVARRA** — CEE EL MOLINO (PAMPLONA - IRUÑA) | CEIP MARQUES DE LA REAL DEFENSA (TAFALLA) | CEIP SANTA ANA (BUÑUEL) | IESO ELORTZIBAR (NOAIN) — **PAIS VASCO** — **ALAVA** — IES MURGIA BHI (MURGIA) | GUIPUZCOA | COLEGIO ARANZADI IKASTOLA HLBHIP (BERGARA) | VIZCAYA | BERRIO OTXOA IKASTETXEA (BILBAO) | CEIP LARREA HLIHI (BARAKALDO) | CEIP MAESTRA EMILIA ZUZA BRUN HLIHI (SANTURTZI) | COLEGIO NTRA. SRA. DE EUROPA HLBHIP (GETXO) | COLEGIO PUREZA DE MARIA HLBHIP (BILBAO) | IES BERRIZ BHI (BERRIZ) | IES ELORRIO BHI (ELORRIO) | IES ZORROZA BHI (BILBAO) | ST. GEORGE'S ENGLISH SCHOOL (LEIOA) — **PRINCIPADO DE ASTURIAS** — **ASTURIAS** — CEE DE LADORES (LADORES-OVIEDO) | CEIP ASTURIAS (GIJON) | CEIP BERNARDO GURDIEL-LA CRUZ (GRADO) | CEIP JESUS NEIRA (POLA DE LENA) | CEIP MONTEVIL (GIJON) | CEIPPOLA DE ALLANDE (POLA DE ALLANDE) | COLEGIO DULCE NOMBRE DE JESUS (OVIEDO) | COLEGIO LAUDE PALACIO DE GRANDA (GRANDA-SIERO) | COLEGIO PAULA FRASSINETTI (AVILES) | CRA EUGENIA ASTUR- LA ESPINA (ESPINA (LA)) | DOVE CASTLE LANGUAGE SCHOOL (LAS VEGAS -CORVERA) | EEI EL TEXU (PIEDRASBLANCAS) | IES CESAR RODRIGUEZ (GRADO) | IES ESCULTOR JUAN DE VILLANUEVA (POLA DE SIERO) | IES LA MAGDALENA (AVILES) | IES RAMON ARECES (GRADO) — **REGION DE MURCIA** — **MURCIA** — AGAVE INTERNATIONAL SCHOOL (CARTAGENA) | CEIP ALFONSO GARCIA LOPEZ (PURIAS) | CEIP CERVANTES (MOLINA DE SEGURA) | CEIP DE ALMENDRICOS (ALMENDRICOS) | CEIP GINER DE LOS RIOS (YECLA) | CEIP MENDEZ NUÑEZ (YECLA) | CEIP MIGUEL DE CERVANTES (LA ALJORRA) | CEIP NTRA. SRA. DE LOS DOLORES (AGUILAS) | CEIP SAN ANDRES (MURCIA) | CEIP SANTA FLORENTINA (LA PALMA) | CEIP SANTO DOMINGO Y SAN MIGUEL (MULA) | CEIP VIRGEN DE LA CANDELARIA (BARRANDA) | COLEGIO CRISTO CRUCIFICADO (MULA) | COLEGIO EL OPE (ARCHENA) | COLEGIO HISPANIA (CARTAGENA) | COLEGIO MARCO (PUENTE TOCINOS) | COLEGIO SIGLO XXI (PUERTO DE MAZARRON) | CRA EL SABINAR (SABINAR (EL)) | EI MEDITERRANEO - RED EEII CATIVOS (CARTAGENA) | EI SAN JAVIER (SAN JAVIER) | IES ALQUIPIR (CEHEGIN) | IES D.ANTONIO HELLIN COSTA (PUERTO DE MAZARRON) | IES DE LIBRILLA (LIBRILLA) | IES FLORIDABLANCA (MURCIA) | IES FORTUNA (FORTUNA) | IES FRANCISCO SALZILLO (ALCANTARILLA) | IES ORTEGA Y RUBIO (MULA) | IES POETA JULIAN ANDUGAR (SANTOMERA) | IES SAN ISIDORO (LOS DOLORES-CARTAGENA).

