

MEMÒRIA

**PUNTS DE LLIBRE
PER LA SOLIDARITAT**



Save the Children

10
anys

**X Edició
Dia del Llibre
Solidari**

amb els drets
dels nens i nenes

EL 23 D'ABRIL ÉS EL DIA DEL LLIBRE

El **23 d'abril** és el Dia del Llibre i als centres educatius se celebra una setmana dedicada a la importància de la lectura.

Aquesta oportunitat per a la solidaritat es tradueix en la participació de més de **147.000 nens, nenes i adolescents** i **més de 7.000 professors i professores** que posen el seu esforç i creativitat a favor de la infància menys afavorida. La creació de milers de punts de llibre s'ha transformat en una oportunitat per als menors més vulnerables, els nens i les nenes de països com el Sudan del Sud.

Aquest curs ha coincidit amb el nostre desè aniversari, una oportunitat més per celebrar. Amb aquest motiu hem fet una proposta d'animació a la lectura a través del projecte Biblioase, que apropa als alumnes del nostre país la importància que els nens i les nenes de tot el món tinguin accés als llibres.

Gràcies per ajudar-nos a fer realitat els drets dels nens i les nenes més vulnerables. Gràcies per recollir fons que ens permetin seguir treballant en països com el Sudan del Sud. Gràcies per pertànyer a un col·lectiu que té com a prioritat la solidaritat i troba temps entre el desenvolupament del contingut de les assignatures per treballar valors que ajuden al creixement personal. En definitiva, gràcies a la comunitat educativa del vostre centre per l'esforç solidari.

**TOURLINE
EXPRESS**
Como si lo llevaras tú mismo



BE INSPIRED
Disney CITIZENSHIP



805
centres



han decidit convertir-lo en un dia solidari en el qual treballar valors importants per al desenvolupament dels alumnes.

ELS OBJECTIUS DE L'ACTIVITAT



Punts de llibre per la Solidaritat és una proposta escolar que suposa la participació activa dels alumnes. S'emmarca dins de la celebració del Dia del Llibre o de les setmanes culturals que es fan als centres.

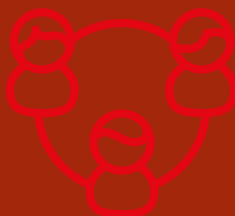
El valor educatiu s'estableix en un vessant doble: el del coneixement i el de la participació. És a través seu que busquem aconseguir diferents objectius:



Donar a conèixer la situació de la infància als països en desenvolupament.



Contribuir a assentar el valor de la generositat associada a la solidaritat.



Garantir el compromís amb la realitat que ens envolta.



Transformar l'aprenentatge en acció mitjançant la recaptació de fons amb els punts de llibre solidaris que contribueixen a salvar les vides dels nens i les nenes més vulnerables.

L'ACTIVITAT:

PUNTS DE LLIBRE SOLIDARIS



Els centres educatius participen en la nostra proposta amb una primera inscripció que els permet obtenir de manera gratuïta el material per desenvolupar-la: una guia didàctica, plantilles per crear punts de llibre, diplomes per als alumnes participants, el carnet de lector solidari i cartells per donar publicitat a l'activitat.

Després de rebre el material, des de les aules o la biblioteca i amb l'ajuda dels professors, els alumnes coneixen en primer lloc la realitat d'altres infants. Tot seguit, elaboren els dissenys dels punts de llibre que vendran al seu entorn per aconseguir recursos que ens ajudin a millorar les condicions de vida dels nens i les nenes en situació de vulnerabilitat.

Pel seu esforç reben un diploma d'agraïment i la recompensa personal d'haver-se mobilitzat per altres nens i nenes iguals que ells. D'aquesta manera, s'aconsegueix l'objectiu de crear una consciència crítica a través del coneixement de les necessitats d'altres, al

mateix temps que se'ls motiva a no conformar-se i a denunciar les situacions d'injustícia que pateix la infància en molts indrets del món.

Una vegada recollits els diners col·lectats pels alumnes, es fan arribar a Save the Children, que, al seu torn, envia un diploma d'agraïment als centres participants. Aquest és un reconeixement a la seva tasca, tant en l'ajuda monetària com en la promoció dels valors de la solidaritat i del respecte entre els alumnes.

Per acabar, el centre rep aquesta memòria, que recull el desenvolupament de l'activitat, així com la llista de tots els centres que hi han participat.





Amb motiu de **X aniversari** de l'activitat, aquest curs hem desenvolupat un material destinat a fomentar la lectura a través del biblioase. Les biblioteques ambulants són molt antigues, en tenim notícies des de principis del segle XIX. Avui dia, tenim els bibliobusos als nostres pobles i barris, que apropen els llibres a la població. Si busquem a Internet, veiem que en èpoques no tan llunyanes els bibliobusos eren bibliocarros, i més tard vehicles de motor. Encara actualment, a l'Amèrica Llatina, hi queden carros transportats a mà pels bibliotecaris voluntaris... Però l'objectiu sempre va ser i és el mateix: apropar els llibres a la gent, sobretot als més curiosos: els nens i les nenes.

Els biblioases "DONKEY LIBRARY" pertanyen a un programa de biblioteques ambulants a la Banya d'Àfrica, on han fet possible que els nens i les nenes dels llogarets més allunyats tinguin l'oportunitat d'accedir a la lectura com a activitat educativa complementària i recreativa.

Per explicar-ho, hem elaborat, juntament amb una **rondallaire**, Amalia González Bermejo, i un **contador d'històries**, Héctor Urién, dues històries que es poden contar a l'aula, en un racó de la biblioteca o al saló d'actes del centre. Són històries que narren i descriuen la realitat en la qual viuen els nens i les nenes del Sudan del Sud.

"Una biblioteca molt particular" i **"Arak al Sudan del Sud"** són històries adreçades als alumnes de primària i secundària per ser contades pel professor o pels alumnes més grans. **La iniciativa ha estat un èxit.**



**EL NOSTRE TREBALL
AL SUDAN DEL SUD**







Salut i higiene

Save the Children treballa amb els seus socis i, a més, reben el suport de la UE i els EUA per donar formació als treballadors sanitaris sobre millors pràctiques per afrontar la violència sexual a les zones afectades per conflictes. El programa inclou formació específica per a metges i funcionaris clínics, infermeres, llevadores i oficials de salut als serveis de salut del Sudan del Sud: metges que tràgicament veuen incidents de violència sexual amb massa freqüència i saben que el que surt a la llum és només la punta de l'iceberg.



Seguretat alimentària i supervivència

22.000 persones a la regió d'Aweil East s'han beneficiat dels nostres projectes de lliurament de diners en efectiu i llavors que han permès plantar melca, cacauets i tomàquets per protegir les famílies durant mesos.





Educació

Save the Children va començar el projecte “Children of Peace” al Sudan del Sud, que se centra en les necessitats d’aprenentatge dels infants que es desplacen constantment a la recerca de més seguretat.

El programa d’educació també ajuda els infants de llars més vulnerables i pobres a continuar amb la seva educació.

El projecte té com a objectiu augmentar l’accés a entorns d’aprenentatge més protegits, aconseguir una educació integrada de qualitat i la participació dels membres de tota la comunitat.

També construïm espais d’aprenentatge temporal i semipermanent, tots equipats amb latrines i estacions de rentada de mans, i proporcionem materials d’ensenyament i aprenentatge als alumnes i els mestres. Més de 13.000 infants s’estan beneficiant del nostre programa exclusiu d’educació bàsica i tenen recursos de capacitació acreditats per a 9.600 mestres.



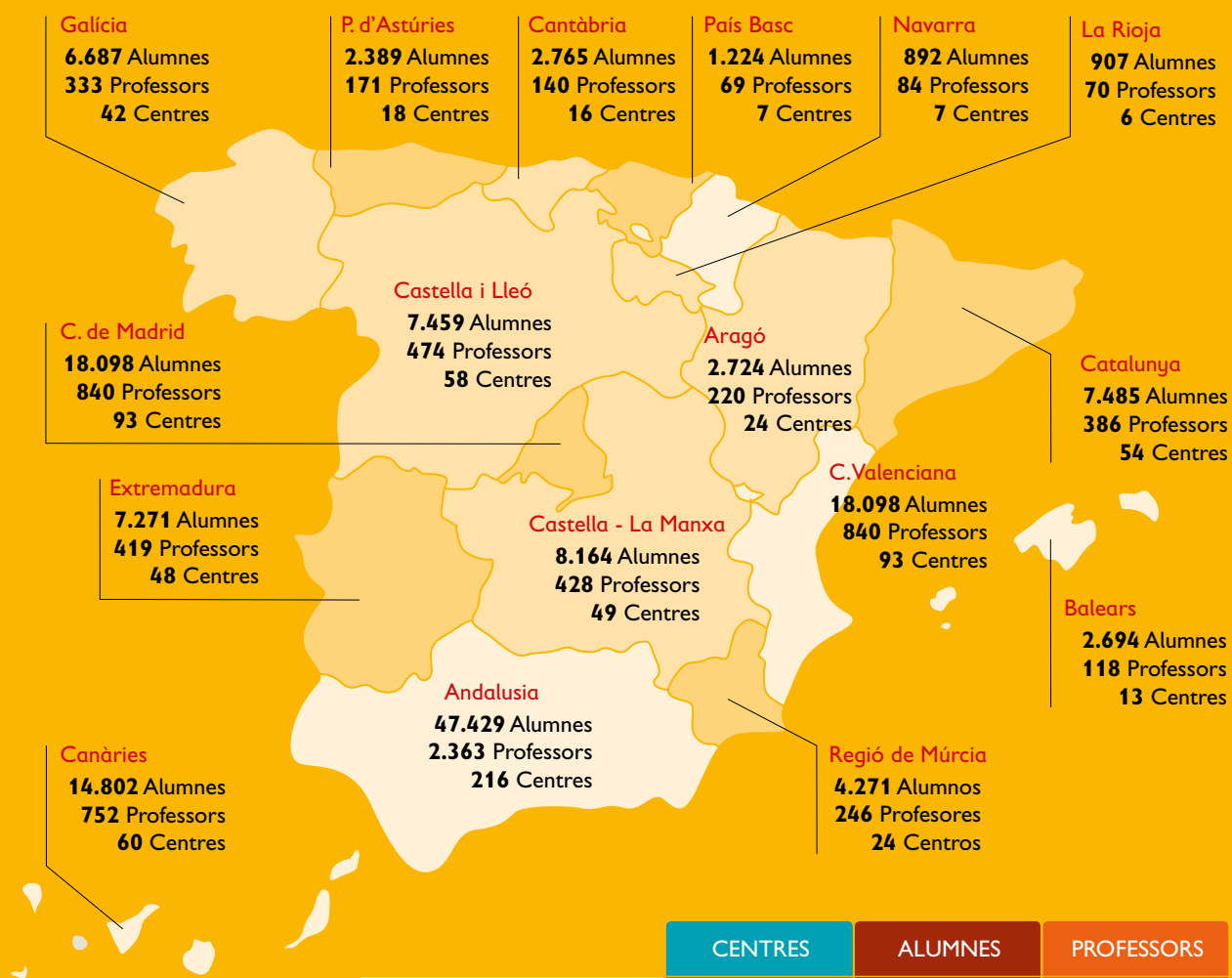
Emergències

Des de l’esclat del conflicte al Sudan del Sud el mes de desembre de 2013, més de 800.000 persones han estat forçades a abandonar les seves cases, inclosos prop de 480.000 infants. Ja estem ajudant més de 1.000 infants.

Save the Children va elaborar formació sobre els drets dels infants i la protecció del menor als campaments de refugiats perquè puguin identificar els infants en risc d’abús o negligència, o que necessitin assistència especial. Segons la gravetat del problema, els membres de les xarxes poden intentar trobar una solució en col·laboració amb els líders de la comunitat i els pares del nen, o recórrer a Save the Children per obtenir suport.



MAPA DE PARTICIPACIÓ



Ceuta
837 Alumnes
59 Professors
3 Centres

Melilla
210 Alumnes
8 Professors
1 Centres

	CENTRES	ALUMNES	PROFESSORS
ANDALUSIA	216	47.429	2.363
ARAGÓ	24	2.724	220
BALEARS	13	2.694	118
CANÀRIES	60	14.802	752
CANTÀBRIA	16	2.765	140
CASTELLA I LLEÓ	58	7.459	474
CASTELLA - LA MANXA	49	8.164	428
CATALUNYA	54	7.485	386
CEUTA	3	837	59
COMUNITAT DE MADRID	93	18.098	840
COMUNITAT VALENCIANA	66	11.668	688
EXTREMADURA	48	7.271	414
GALÍCIA	42	6.687	333
LA RIOJA	6	907	70
MELILLA	1	210	8
NAVARRA	7	892	84
PAÍS BASC	7	1.224	69
PRINCIPAT D'ASTÚRIES	18	2.389	171
REGIÓ DE MÚRCIA	24	4.271	246
TOTAL GENERAL	805	147.976	7.863

805
centres



7.863
professors



147.976
alumnes

250.000
euros col·lectats



CENTRES PARTICIPANTS



ANDALUSIA — ALMERÍA — CEI AVENTURA (ALMERIA) | CEI BARAJAS (BERJA) | CEIP JOSE DIAZ DIAZ (PECHINA) | CEIP LA LIBERTAD (CAMPOHERMOSO) | CEIP LOPE DE VEIGA (ALMERIA) | CEIP MIRASIERRA (LAS NORIAS DE DAZA) | CEIP NTRA. SRA. DEL ROSARIO (MACAEL) | CEIP PONIENTE (EL SOLANILLO-ROQUETAS DE MAR) | CEIP PROFESOR TIERNO GALVAN (EL SALTADOR DE HUERCAL-VERA) | CEIP SAGRADO CORAZON DE JESUS (TIJOLA) | CEIP TIERNO GALVAN (EL EJIDO) | CEIP TRINA RULL (OLULA DEL RIO) | CEIP TRINIDAD MARTINEZ (AGUADULCE-ROQUETAS DE MAR) | COLEGIO AGAVE (HUERCAL DE ALMERIA) | CRA VALLE DE ANDARAX (INSTINCION) | IES ABDERA (ADRA) | IES CARMEN DE BURGOS (HUERCAL DE ALMERIA) | IES CIUDAD DE DALIAS (DALIAS) | IES FRANCISCO MONTOYA (LAS NORIAS DE DAZA-EL EJIDO) | IES MANUEL DE GONGORA (TABERNAS) | IES MAR AZUL (BALERMA) | IES RIO AGUAS (SORBAS) | IES ROSA NAVARRO (OLULA DEL RIO) | IES VALLE DE ANDARAX (CANJAYAR) — **CÁDIZ** — CEI LA CASA AZUL (EL PUERTO DE SANTA MARIA) | CEIP ALFONSO XI (ALGECIRAS) | CEIP ANDALUCIA (ALGECIRAS) | CEIP AZORIN (ROTA) | CEIP EL COLORADO (EL COLORADO-ROCHE(CONIL DE LA FRONTERA)) | CEIP EL SANTISCAL (ARCOS DE LA FRONTERA) | CEIP GUADALETE (EL TORNO) | CEIP GUZMAN EL BUENO (TARIFA) | CEIP JOSE LUIS POUCKET (EL PUERTO DE SANTA MARIA) | CEIP LA FLORIDA (EL PUERTO DE SANTA MARIA) | CEIP MAESTRO APOLINAR (SAN ROQUE) | CEIP MAESTRO JUAN APRESA (ARCOS DE LA FRONTERA) | CEIP MANUEL DE FALLA (JEREZ DE LA FRONTERA) | CEIP MIGUEL DE CERVANTES (ALGODONALES) | CEIP SAN FELIPE (LA LINEA DE LA CONCEPCION) | CEIP SAN IGNACIO (SAN FERNANDO) | CEIP SAN JUAN DE RIBERA (BORNOS) | CEIP SAN RAMON NONATO (LOS BARRIOS) | CEIP SANCTI PETRI (CHICLANA DE LA FRONTERA) | CEIPVELADA (LA LINEA DE LA CONCEPCION) | CEIPVIRGEN DEL PILAR (ALGECIRAS) | COLEGIO COMPAÑIA DE MARIA (SAN FERNANDO) | COLEGIO EE PP SAFA (ALCALA DE LOS GAZULES) | COLEGIO LA SALLE - MIRANDILLA (CADIZ) | COLEGIO LAUDE EL ALTILLO SCHOOL (JEREZ DE LA FRONTERA) | COLEGIO WENDY-VILLA HORACIA (SANLUCAR DE BARRAMEDA) | EI SANTA MARIA (MESAS DE ASTA-JEREZ DE LA FRONTERA) | EI TRIQUITRAQUE (PUERTO REAL) | IES BAELO CLAUDIA (ALGECIRAS) | IES CASTILLO DE FÁTETAR (ESPERA) | IES FRANCISCO JAVIER DE URIARTE (FUENTEBRABIA) | IES LA JANDA (VEJER DE LA FRONTERA) | IES LA JARCIA (PUERTO REAL) | IES LAS SALINAS (SAN FERNANDO) | IES MAR DEL SUR (TARAGUILLA-SAN ROQUE) | IES SALADILLO (ALGECIRAS) | IES SAN LUCAS (SANLUCAR DE BARRAMEDA) | IES SIERRA LUNA (LOS BARRIOS) | IES VIRGEN DEL CARMEN (PUERTO REAL) — **CÓRDOBA** — BIBLIOTECA MUNICIPAL ANTONIO MACHADO (FUENTE PALMERA) | CEI CHUITOS (CORDOBA) | CEIP LA INMACULADA (EL VISO) | CEIP LOPEZ DIEGUEZ (CORDOBA) | CEIP NTRA. SRA. DE VILLAVICIOSA (VILLAVICIOSA DE CORDOBA) | CEIP RAMIRO DE MAEZTU (PUENTE GENIL) | CEIP SAN FRANCISCO SOLANO (MONTILLA) | CEIP SAN JOSE (PALENCIANA) | CENTRO CAPI (RED GUADALINFO) (PALMA DEL RIO) | CENTRO GUADALINFO DE RUTE (EL RUTE) | CENTRO GUADALINFO LA GUIJARROSA (LA GUIJARROSA) | COLEGIO LA MILAGROSA (BUJALANCE) | EI GUADALINFO (GUADALCAZAR) | IES ALHAKEN II (CORDOBA) | IES CECILIO JIMENEZ (EL VISO) | IES DON DIEGO DE BERNUY (BENAMEJI) | IES DUQUE DE RIVAS (HORNACHUELOS) | IES PAY ARIAS (ESPEJO) | IES SANTA ROSA DE LIMA (CORDOBA) — **GRANADA** — CEIP JOSE HURTADO (GRANADA) | CEIP SAN ANDRES (MONTEJICAR) | CEIP SAN ISIDRO LABRADOR (CUEVAS DEL CAMPO) | CEIP SAN JERONIMO (FUENTES DE CESNA) | CEIPTINAR (ALBOLOTE) | CEIPVICENTE ALEIXANDRE (GRANADA) | COLEGIO NOVASCHOOL MEDINA ELVIRA (C.U.M.E.) (ATARFE) | CRA ALPUJARRA (BERCHULES) | EI ACUARELA (VILLANUEVA MESIA) | EI LA HERRADURA (LA HERRADURA) | IES ALFAGUARA (LOJA) | IES EL TEMPLE (LA MALAHA) | IES EMILIO MUÑOZ (COGOLLOS-VEGA) | IES FRANCISCO AYALA (GRANADA) | IES JULIO RODRIGUEZ (MOTRIL) | IES MONTES ORIENTALES (IZNALLOZ) — **HUELVA** — CEIP ANDALUCIA (HUELVA) | CEIP EL MOLINO (ISLA CRISTINA) | CEIP GALDAMES (AYAMONTE) | CEIP MIGUEL HERNANDEZ (MANZANILLA) | CEIP PRINCIPE DE ESPAÑA (HUELVA) | CEIP VIRGEN DE GRACIA (ALMONASTER LA REAL) | COLEGIO LA HISPANIDAD (HUELVA) | COLEGIO MONTESSORI (HUELVA) | EEI MICOS (HUELVA) | EEI MICOS II (HUELVA) | EI LA FRAGUA (ALJARQUE) | EIM PLATERO Y YO (MOGUER) | IES GALEON (ISLA CRISTINA) | IES JOSE MARIA MORONY BARRIENTOS (CUMBRES MAYORES) | IES NUEVO MILENIO (ZALAMEA LA REAL) — **JAÉN** — CEIP GARCIA MORENTE (ARJONILLA) | CEIP GREGORIO AGUILAR (ARBUNIEL) | CEIP JESUS Y MARIA (JAEN) | CEIP LOS ALAMOS (CARBONEROS) | CEIP LOS ARRAYANES (LINARES) | CEIP MARQUESES DE LINARES (LINARES) | CEIP MIGUEL HERNANDEZ (CASTILLO DE LOCUBIN) | CEIP NTRA. SRA. DE LA ENCARNACION (PEAL DE BECERRO) | COLEGIO ESCUELAS PROFESIONALES DE LA SAGRADA FAMILIA (VILLACARRILLO) | EI CRONISTA VICENTE OYA RODRIGUEZ (CAMBIL) | IES JABALCUZ (JAEN) | IES MARIA CABEZA ARELLANO MARTINEZ (MENGIBAR) | IES MARTIN HALAJA (LA CAROLINA) | IES PUERTA DE ARENAS (CAMPILLO DE ARENAS) | IES VIRGEN DE LA CABEZA

(MARMOLEJO) — **MÁLAGA** — AYUNTAMIENTO DE ATAJATE (ATAJATE) | BIBLIOTECA PABLO RUIZ PICASSO (TORREMOLINOS) | CEI DON GATO (ESTACION-CARTAMA) | CEI TRAVESURAS (MALAGA) | CEIP ANGEL GANIVET (MALAGA) | CEIP BENYAMINA (TORREMOLINOS) | CEIP EL HACHO (ALORA) | CEIP ENRIQUE RAMOS RAMOS (ALGARROBO-COSTA) | CEIP FUENTE NUEVA (SAN PEDRO DE ALCANTARA) | CEIP GARCIA LORCA (MALAGA) | CEIP JOSE CALDERON (CAMPANILLAS) | CEIP MARE NOSTRUM (TORROX) | CEIP MIRAFLORES DE LOS ANGELES (MALAGA) | CEIP NTRA. SRA. DE LA LUZ (MALAGA) | CEIP PABLO NERUDA (MALAGA) | CEIP PABLO RUIZ PICASSO (FUENGIROLA) | CEIP PARQUE CLAVERO (MALAGA) | CEIP PLATERO (LAS CABEZAS DE SAN JUAN) | CEIP SAN FRANCISCO DE ASIS (ALAMEDA) | CEIP TORRIJOS (ALQUERIA-ALAHURIN DE LA TORRE) | CEIPVICENTE ALEIXANDRE (MARBELLA) | CEIPVIRGEN DE GRACIA (ARCHIDONA) | COLEGIO ESCUELAS DEL AVE MARIA (MALAGA) | COLEGIO LAS CHAPAS (MARBELLA) | COLEGIO ROSARIO MORENO (MALAGA) | COLEGIO SUNNY VIEW SCHOOL (TORREMOLINOS) | IES ESCULTOR MARIN HIGUERO (ARRIATE) | IES JARDIN DE MALAGA (MALAGA) | IES LAS SALINAS (FUENGIROLA) | IES LICINIO DE LA FUENTE (COIN) | IES PEREZ DE GUZMAN (RONDA) | IES PROFESOR PABLO DEL SAZ (MARBELLA) | IES SANTIAGO RAMON Y CAJAL (FUENGIROLA) | IES VICTORIA KENT (MARBELLA) — **SEVILLA** — AYUNTAMIENTO DE LAS CABEZAS DE SAN JUAN (LAS CABEZAS DE SAN JUAN) | CEI EL PATIO (SEVILLA) | CEI EL TOBOGAN (MAIRENA DEL ALCOR) | CEI SU PEQUEÑO MUNDO (SAN JUAN DE AZNALFARACHE) | CEIP BUENAVISTA (SEVILLA) | CEIP HERMANOS MACHADO (SEVILLA) | CEIP HUERTA DEL PILAR (ALMADEN DE LA PLATA) | CEIP JOAQUIN BENJUMEA BURIN (ESPARTINAS) | CEIP JUAN RAMON JIMENEZ (TOMARES) | CEIP LA ALGODONERA (LAS CABEZAS DE SAN JUAN) | CEIP LA INMACULADA (PRUNA) | CEIP LUIS VALLADARES (LAS CABEZAS DE SAN JUAN) | CEIP MAESTRA ISABEL ALVAREZ (SEVILLA) | CEIP MAESTRO JUAN MARIN DE VARGAS (LAS CABEZAS DE SAN JUAN) | CEIP NTRA. SRA. DEL PATROCINIO (SAN JOSE DE LA RINCONADA) | CEIP PAULO OROSI (SEVILLA) | CEIP PEÑALUENGA (EL CASTILLO DE LAS GUARDAS) | CEIP RODRIGUEZ MARIN (OSUNA) | CEIP SAN JOSE DE CALASANZ (LA PUEBLA DE LOS INFANTES) | CEIP SAN JUAN BAUTISTA (LAS CABEZAS DE SAN JUAN) | CEIP SANTA TERESA (MONTELLANO) | CEIP TIERNO GALVAN (SEVILLA) | CEIPVALDES LEAL (SEVILLA) | CEIPVICENTE ALEIXANDRE (BRENES) | CEIP VICENTE NERIA SERRANO (CORIA DEL RIO) | CEPER JOSE SANDOVAL (LASCABEZAS DE SAN JUAN) | COLEGIO ALEMAN ALBERTO DURERO (SEVILLA) | COLEGIO EE PP SAGRADA FAMILIA-FUNDACION PEÑAFLORES (ECIJA) | COLEGIO SAN JUAN BOSCO (SEVILLA) | EI CASTILLEJA DE GUZMAN (CASTILLEJA DE GUZMAN) | EI FERNANDO VILLALON (SEVILLA) | IES AL-ANDALUS (ARAHAL) | IES ALGUADAIRA (ALCALA DE GUADAIRA) | IES ANTONIO DE ULLOA (LA RINCONADA) | IES BURGUILLOS (BURGUILLOS) | IES CIUDAD DE LAS CABEZAS (LAS CABEZAS DE SAN JUAN) | IES DELGADO BRACKEMBURY (LAS CABEZAS DE SAN JUAN) | IES FRANCISCO RODRIGUEZ MARIN (OSUNA) | IES HELIOPOLIS (SEVILLA) | IES ILIPA MAGNA (ALCALA DEL RIO) | IES JACARANDA (BRENES) | IES JESUS DEL GRAN PODER (DOS HERMANAS) | IES LAGUNA DE TOLLON (EL CUERVO DE SEVILLA) | IES LAURETUM (ESPARTINAS) | IES MUNIGUA (VILLANUEVA DEL RIO Y MINAS) | IES PABLO NERUDA (CASTILLEJA DE LA CUESTA) | IES SAN PABLO (SEVILLA) | IES SILENA (GILENA) | IES TORRE DE LOS GUZMANES (LA ALGABA) — **ARAGON** — **HUESCA** — CEE LA ALEGRIA (MONZON) | CEIP RAMONY CAJAL (AYERBE) | EI LA COMETA (ESPLUS) | IES SIERRA DE GUARA (HUESCA) — **TERUEL** — CENTRO OCUPACIONAL DE OCAÑA (OCAÑA) | CRA CAMPO DE BELLO (BELLO) | CRA DE CASTELLOTE (CASTELLOTE) | CRA MATARRANYA (CALACEITE) | IES FRANCES DE ARANDA (TERUEL) — **ZARAGOZA** — ASOCIACION DE SCOUTS DE ARAGON (ZARAGOZA) | BIBLIOTECA JULIO IZQUIERDO (CUARTE DE HUERVA) | BIBLIOTECA MUNICIPAL DE ARIZA (ARIZA) | CEIP CATALINA DE ARAGON (ZARAGOZA) | CEIP DE UNDUES DE LERDA (UNDUES DE LERDA) | CEIP JOAQUIN COSTA (TARAZONA) | CEIP SAN ROQUE (MARIA DE HUERVA) | CENTRO DE ESTUDIOS ORION (CASETAS) | COLEGIO SANTA MARIA DE LA ESPERANZA (PINA DE EBRO) | CRA LUIS BUÑUEL (PINSORO) | EEI COLORADO COLORIN (ARIZA) | EI POMPITAS (ZARAGOZA) | IES LA AZUCARERA (ZARAGOZA) | IES RIO ARBA (TAUSTE) | RESIDENCIA AZALEAS (ZARAGOZA) — **BALEARES** — **ISLAS BALEARES** — CEI POPEYE (PALMA DE MALLORCA) | CEIP CAN GUERXO (SANT JORDI DE SES SALINES) | CEIP ELS TAMARELLS (S'ARENAL) | CEIP ES VINYET (ANDRATX) | CEIP PORTAL NOU (EIVISSA) | CEIP SANTA AGNES DE CORONA (SANTA AGNÈS) | CEIP XALOC (PEGUERA) | COL·LEGI SANT ALFONS - COOPERATIVA D'ENSENYAMENT ES LLEDONER (FELANITX) | COLEGIO SANT ANTONI ABAT (SANT FERRIOL) | IES CLARA HAMMERL (PORT DE POLLENÇA) | IES JOSEP SUREDA I BLANES (PALMA) | IES POLITECNIC (PALMA) | LICEO FRANCES MLF (PALMA) — **CANARIAS** — **LAS PALMAS** — CEI LA PIRULETA (LAS PALMAS) | CEIP AGUADULCE (LAS PALMAS DE GRAN CANARIA) | CEIP AJEI (SAN BARTOLOME-LANZAROTE) | CEIP ARGANA (ARRCIFE) | CEIP BAÑADEROS

(BAÑADEROS-ARUCAS) | CEIP GINER DE LOS RIOS (LAS PALMAS DE GRAN CANARIA) | CEIP HILDA ZUDAN (JINAMAR-TELDE) | CEIP LOS QUINTANA (GALDAR) | CEIP MARIA CASTRILLO GARCIA (CORRALEJO-LA OLIVA) | CEIP SAN FERNANDO DE MASPALOMAS (MASPALOMAS) | CEIP SANTIDAD (SANTIDAD) | CEIPTINGUARO (VECINDARIO) | CEIPYAIZA (YAIZA) | COLEGIO ALMA'S (LOS TABAIBALES-MASPALOMAS) | COLEGIO ARENAS ATLANTICO (TRASMONTAÑA-ARUCAS) | COLEGIO ARENAS SUR (SAN AGUSTIN) | COLEGIO THE AMERICAN SCHOOL OF LAS PALMAS (TAFIRA ALTA-LAS PALMAS DE GRAN CANARIA) | IES CESAR MANRIQUE (ARRECIFE) | IES EL BATAN (LAS PALMAS DE GRAN CANARIA) | IES GUIA (SANTA MARIA DE GUIA) | IES JINAMAR (JINAMAR) | IES JOSEFINA DE LA TORRE (VECINDARIO-SANTA LUCIA DETIRAJANA) | IES LA OLIVA (LA OLIVA) | IES LAS SALINAS (ARRECIFE) | IES PLAYA DE ARINAGA (PLAYA DE ARINAGA) | IES POETA TOMAS MORALES CASTELLANO (LAS PALMAS DE GRAN CANARIA) | IES PROFESOR ANTONIO CABRERA PEREZ (LAS REMUDAS) | IES ROQUE AMAGRO (EL ROQUE-GALDAR) | IES SANTIAGO SANTANA DIAZ (ARUCAS) | IES SIETE PALMAS (LAS PALMAS DE GRAN CANARIA) — **SANTA CRUZ DE TENERIFE** — ASOCIACION SOCIOEDUCATIVA ENGBATE CANARIAS (SANTA CRUZ DE TENERIFE) | CEIP APONTE (ALCALA-GUIA DE ISORA) | CEIP BALDOMERO BETHENCOURT FRANCES (SAN FELIPE-ICOD DE LOS VINOS) | CEIP CAMPINO (ICOD DE LOS VINOS) | CEIP CHIRCHE (GUIA DE ISORA) | CEIP EL MONTE (GUARGACHO (SAN MIGUEL DE ABONA)) | CEIP EL TOSCAL LONGUERA (LOS REALEJOS) | CEIP EMETERIO GUTIERREZ ALBELO (AGUA GRACIA-TACORONTE) | CEIP GRANADILLA DE ABONA (GRANADILLA DE ABONA) | CEIP MENCEY BENTOR (CRUZ SANTA-LOS REALEJOS) | CEIP PALO BLANCO (PALO BLANCO-LLANADAS) | CEIP SAN JUAN PERALES (SAN JUAN PERALES) | COLEGIO LUTHER KING (SAN CRISTOBAL DE LA LAGUNA) | COLEGIO LUTHER KING SUR (ALDEA BLANCA (SAN MIGUEL DE ABONA)) | COLEGIO PUREZA DE MARIA (LOS REALEJOS) | EIM DE TIJARAFE (TIJARAFE) | ESTHER MEDINA (PUNTADEL HIDALGO-LA LAGUNA) | IES BARRANCO DE LAS LAJAS (BARRANCO DE LAS LAJAS) | IES CRUZ SANTA (LA CRUZ SANTA-LOS REALEJOS) | IES EL CHAPATAL (SANTA CRUZ DE TENERIFE) | IES EUSEBIO BARRETO LORENZO (LOS LLANOS DE ARIDANE) | IES GARACHICO ALCALDE LORENZO DORTA (GARACHICO) | IES JOSE MARIA PEREZ PULIDO (LOS LLANOS DE ARIDANE) | IES PUNTA LARGA (CANDELARIA) | IES SAN ANDRES (SAN ANDRES) | IES SAN MIGUEL (LAS ZOCAS-SAN MIGUEL DE ABONA) | IES VIRGEN DE LAS NIEVES (SANTA CRUZ DE LA PALMA) — **CANTABRIA** — **CANTABRIA** — BIBLIOTECA MUNICIPAL NOJA (NOJA) | CASA DE CULTURA AYUNTAMIENTO DE GURIEZO (GURIEZO) | CATERING LA ARTESA DE MANUEL, S.C. (TORRELAVEGA) | CEIP CABO MAYOR (VALDENOJA-CUETO) SANTANDER | CEIP DE SAN ANDRES (SAN ANDRES DE LUENA) | CEIP ELENA QUIROGA (PEÑACASTILLO-SANTANDER) | CEIP JOSE ARCE BODEGA (SANTANDER) | CEIP MIES DEVEGA (TORRELAVEGA) | CEIP QUINTA PORRUA (SANTANDER) | CEIP RIOMAR (CASTRO URDIALES) | CEIP VALLE DE REOCIN (LA VEGUILLA-TORRELAVEGA) | IES ATAULFO ARGENTA (CASTRO URDIALES) | IES EL ASTILLERO (GUARNIZO (ASTILLERO)) | IES JESUS DE MONASTERIO (POTES) | IES NTRA. SRA. DE LOS REMEDIOS (GUARNIZO) | IES VALLE DE PIELAGOS (RENEADO) — **CASTELLANILLA DEL VALLE** — **ALBACETE** — PARROQUIA SAGRADA FAMILIA (ALBACETE) — **AVILA** — AMPA CEIP GRAN DUQUE DE ALBA (PIEDRAHITA) | CEIPVICENTE ALEIXANDRE (LAS NAVAS DEL MARQUES) | COLEGIO DIVINA PASTORA (ARENAS DE SAN PEDRO) | COLEGIO SALESIANO SAN JUAN BOSCO (AREVALO) | IES ARAVALLE (EL BARCO DE AVILA) | IES MARIA DE CORDOBA (LAS NAVAS DEL MARQUES) | IESVALLE DEL ALBERCHE (NAVALUENGA) — **BURGOS** — CEIP FRANCISCO DE VITORIA (BURGOS) | CEIP MAXIMINO SAN MIGUEL DE LA CAMARA (GUMIEL DE IZAN) | COLEGIO LICEO CASTILLA - MARISTAS (BURGOS) | IES CAMINO DE SANTIAGO (BURGOS) | IES CASTELLA VETULA (MEDINA DE POMAR) | IES COMUNEROS DE CASTILLA (BURGOS) | IESO CONDE SANCHO GARCIA (ESPINOSA DE LOS MONTEROS) — **LEON** — CEIP SAN CLAUDIO (LEON) | CEIP VIRGEN DE LA QUINTA ANGIUSTIA (CACABELOS) | CEO CAMINO DE SANTIAGO (LA VIRGEN DEL CAMINO) | COLEGIO LA ANUNCIATA (SAN ANDRES DEL RABANEDO-TROBAJO DEL CAMINO) | CRA POSADA DE VALDEON (POSADA DE VALDEON) | CRA SANTA ANA (SILVAN) | EI LA PATRULLA (LEON) | GUARDERIA LUDOTECA MARAGATINES (ASTORGA) | IES DE ASTORGA (ASTORGA) | IES ORNIA (LA BAÑEZA) | IES VALLES DEL LUNA (SANTA MARIA DEL PARAMO) | IESO LA POLA DE GORDON (LA POLA DE GORDON) — **PALENCIA** — CEIP MARQUES DE SANTILLANA (CARRION DE LOS CONDES) | CRA DE CAMPOS DE CASTILLA (GRIJOTA) | EI LEONOR DE CASTILLA (VILLAMURIEL DE CERRATO) — **SALAMANCA** — CEIP FRANCISCO DE VITORIA (SALAMANCA) | CEIP VIRGEN DEL CARRASCAL (CESPEDOSA DE TORMES) | CEPFA FRANCISCO GINER DE LOS RIOS (SALAMANCA) | CRA LOS CEREZOS (SOTOSERRANO) | EEI GRUPO MIS POLLITOS (CARBAJOSA DE LA SAGRADA) | EI CARBAJOSA DE LA SAGRA (CARBAJOSA DE LA SAGRADA) | IES GONZALO TORRENTE BALLESTER (SANTA MARTA DE TORMES) | IES SENARA (BABILAFUENTE) | IES TIERRAS DE ABADENGO (LUMBRALES) | IESO TOMAS BRETON (VILLAMAYOR) — **SEGOVIA** — CEIP SANTA EULALIA (SEGOVIA) | CRA OBISPO FRAY SEBASTIAN (NAVA DE LA ASUNCION) | IES LA ALBUERA (SEGOVIA) — **SORIA** — CEIP DIEGO LAINEZ (ALMAZAN) — **VALLADOLID** — CEI HADAS Y DUENDES (VALLADOLID) | CEI MIS POLLITOS COVARESA (VALLADOLID) | CIPF MEDINA DEL CAMPO (MEDINA DEL CAMPO) | COLEGIO LOPE DEVEGA (MEDINA DEL CAMPO) | EI CAMPANILLA (VALLADOLID) | EI EL PRINCIPIITO (VALLADOLID) | EI FANTASIA (VALLADOLID) | EI PEQUENUBLA (VILLANUBLA) | EIM 5 LOBITOS (ZARATAN) | EIM EL GLOBO (VALLADOLID) | EIM MAFALDA Y GUILLE (VALLADOLID) | EIM PLATERO (VALLADOLID) | IESO RIBERA DEL CEGA (MOJADOS) — **CASTILLA LA MANCHA** — **ALBACETE** — CEIP ANA SOTO (ALBACETE) | CEIP ENTRE CULTURAS (HELLIN) | CRA DE YESTE (YESTE) | CRA

NTRA. SRA. DE LA ASUNCION (LETUR) | IES OCTAVIO CUARTERO (VILLARROBLEDO) | IESO ALFONSO INIESTA (POZO CAÑADA) — **CIUDAD REAL** — AFYMOS CENTRO DE ATENCION A LA DIVERSIDAD FUNCIONAL (SOCUELLAMOS) | CEIP BENITO PEREZ GALDOS (MIGUELTERRA) | CEIP ENTRE JARAS (ALMADENEJOS) | CEIP GONZALO DE BERCEO (PUERTOLLANO) | CEIP JESUS CASTILLO (VALDEPEÑAS) | CEIP JOSE MARIA DEL MORAL (BALLESTEROS DE CALATRAVA) | CEIP LORENZO MEDINA (VALDEPEÑAS) | CEIP MAESTRO JUAN DE AVILA (PEDRO MUÑOZ) | CEIP VIRGEN DE LAS CRUCES (SACERUELA) | CENTRO DE OCIO Y DESARROLLO INFANTIL LA CASA DEL ARBOL (VALDEPEÑAS) | CENTRO INFANTO-JUVENIL DE ARGAMASILLA DE ALBA (ARGAMASILLA DE ALBA) | COLEGIO NTRA. SRA. DEL ROSARIO (CAMPO DE CRIPTANA) | IES ANTONIO CALVIN (ALMAGRO) | IES BERENGUELA DE CASTILLA (BOLAÑOS DE CALATRAVA) | IES EDUARDO VALENCIA (CALZADA DE CALATRAVA) | IES MONTES DE CABAÑEROS (HORCAJO DE LOS MONTES) — **CUENCA** — BIBLIOTECA PUBLICA MUNICIPAL GONZALEZ PALENCIA (HORCAJO DE SANTIAGO) | CEIP HERMENEGILDO MORENO (VILLANUEVA DE LA JARA) | CEIP LUIS DE MATEO (CASASIMARRO) | CRA FUENTE VIEJA (ALIAGUILLA) | CRA SAN JOSE DE CALASANZ (PALOMARES DEL CAMPO) | IES DIEGO TORRENTE PEREZ (SAN CLEMENTE) | IES FERNANDO ZOBEL (CUENCA) | IES SERRANIA BAJA (LANDETE) | IESO 4 DE JUNIO (CAÑETE) | IESO ITACA (VILLAMAYOR DE SANTIAGO) — **GUADALAJARA** — CEIP BALCONCILLO (GUADALAJARA) | CEIP CARDENAL MENDOZA (GUADALAJARA) | CEIP GLORIA FUERTES (VILLANUEVA DE LA TORRE) | CEIP LA SENDA (CABANILLAS DEL CAMPO) | CEIP LOS OLIVOS (CABANILLAS DEL CAMPO) | CEIP ROMUALDO DE TOLEDO (IADRAQUE) | IES ALEJO VERA (MARCHAMALO) | IES CAMPIÑA ALTA (EL CASAR) — **TOLEDO** — AMPA CEIP N° 6 (SEÑORIO DE ILLESCAS) (ILLESCAS) | CEIP CARDENAL CISNEROS (CAMUÑAS) | CEIP NTRA. SRA. DE LA PIEDAD (SANTA OLALLA) | CEIP SAN JUAN DE LA CRUZ (GALVEZ) | CEIP SILVANO CIRUANO (ALMOROX) | COLEGIO SANTA CLARA (OCAÑA) | EI NEMOMARLIN (ILLESCAS) | IES JUANELO TURRIANO (TOLEDO) | IES MARIA PACHECO (TOLEDO) — **CATALUÑA** — **BARCELONA** — ASSOCIACIO JUVENIL PUNT I SEQUIT (BERGA) | CEE DELTA-ESPIGA (VILAFRANCA DEL PENEDES) | CEIP BERNAT DESCLOT (L'HOSPITALET DE LLOBREGAT) | CEIP L'ALBIOL - ZER ALT | BERGUEDA (SANT JULIA DE CERDANYOLA) | CEIP PROGRES (BADALONA) | CEIP PURIFICACIO SALAS | XANDRI (SANT QUIRZE DEL VALLES) | CEIP SANT JOSEP - EL PI (HOSPITALET DE LLOBREGAT) | CEIP VILA PARIETES (PARETS DEL VALLES) | COLLEGIO FRANGOAL (CASTELDEFELS) | COL-LEGI SANTISSIMA TRINITAT (BADALONA) | COLEGIO ACESO (PARETS DEL VALLES) | COLEGIO ANUNCIATA-FEDAC CERDANYOLA (CERDANYOLA DEL VALLES) | COLEGIO BALAGUER (HOSPITALET DE LLOBREGAT (L)) | COLEGIO DIVINA PROVIDENCIA (VILANOVA I LA GELTRU) | COLEGIO JAUME VILADOMS (SABADELL) | COLEGIO SANT GERVASI (MOLLET DEL VALLES) | COLEGIO SINGUERLIN (SANTA COLOMA DE GRAMENET) | EI L'ESPURNA (MANRESA) | ESCOLA AGNES DE SITGES (SITGES) | ESCOLA BONAVIDA (CASTELLAR DEL VALLES) | ESCOLA BRASIL (BARCELONA) | ESCOLA ENXANETA (VILADECANS) | ESCOLA LAIA (BARCELONA) | ESCOLA SERRAT VOLTOR - ZER ALT | BERGUEDA (VALLCEBRE) | ESCOLA SINERA (ARENYS DE MAR) | IES CELESTI BELLERA (GRANOLLERS) | IES D'ARGENTONA (ARGENTONA) | IES GUILLEM DE BERGUEDA (BERGA) | IES L'ALT BERGUEDA (BAGA) | IES MAREMAR (EL MASNOU) | IES OLORDA (SANT FELIU DE LLOBREGAT) | INSTITUCIO MONTSERRAT (BARCELONA) | INSTITUT ALT PENEDES (VILAFRANCA DEL PENEDES) | INSTITUT CASTELLSIBBAL (CASTELLSIBBAL) | THE NEW KIDS CLUB L'HOSPITALET (HOSPITALET DE LLOBREGAT) — **GIRONA** — CEIP NAPOLEO SOLIVA (BLANES) | COLEGIO LA SALLE DE CASSA (CASSA DE LA SELVA) | ESCOLA JOAQUIM GIFRE (GARRIGUELLA) | ESCOLA LES ARRES (SALT) | IESVALLVERA (SALT) — **LLEIDA** — BIBLIOTECA MARGARIDA DE MONTFERRAT (BALAGUER) | CEIP RUDA - ZER VAL D'ARAN (SALARDU) | COLEGIO LA SALLE (LA SEU D'URGELL) | ESCOLA JOSEP ESPASA - ZER RIU SET (LA POBLA DE CERVOLES) | ESCOLA SALVADOR ESPRIU - ZER EL JONC (VALLFOGONA DE BALAGUER) | IES JOAN SOLA (TORREFARRERA) — **TARRAGONA** — CEE SANT RAFAEL (TARRAGONA) | COLEGIO MARIA ROSA MOLAS (REUS) | ESCOLA MARCEL·LI ESQUIUS (MIAMI PLAYA) | ESCOLA SANT AGUSTI - ZER EBRE (RIBA-ROJA DEBRE) — **CEUTA** — **CEUTA** — CEIP FEDERICO GARCIA LORCA (CEUTA) | CEIP ROSALIA DE CASTRO (CEUTA) | IES LUIS DE CAMOENS (CEUTA) — **COMUNITAT DE MADRID** — **MADRID** — ACE - GES CIUDAD JOVEN (MADRID) | ANTANES SCHOOL (LEGANES) | ASOCIACION JOVENES EN MOVIMIENTO (MORATA DE TAJUÑA) | CASA DE NIÑOS EL SASTRECILLO VALIENTE (TORRES DE ALAMEDA) | CEE NTRA. SRA. DE LAS VICTORIAS (MADRID) | CEI CABAS (LAS ROZAS DE MADRID) | CEI MIRIAM-LA CASA DEL RIO (MADRID) | CEI MIS POLLITOS (MADRID) | CEIP ALFONSO RODRIGUEZ CASTELAO (MOSTOLES) | CEIP ANTONIO MINGOTE (ALCALA DE HENARES) | CEIP ARAVACA (MADRID) | CEIP ARCIPRESTE DE HITA (FUENLABRADA) | CEIP AVERROES (ARROYOMOLINOS) | CEIP FEDERICO GARCIA LORCA (CAMARMA DE ESTERUELAS) | CEIP HERNAN CORTES (MADRID) | CEIP INFANTA ELENA (POZUELO DE ALARCON) | CEIP INFANTA LEONOR (SAN AGUSTIN DEL GUADALIX) | CEIP LEON FELIPE (LEGANES) | CEIP LEOPOLDO ALAS (MADRID) | CEIP LOS ROSALES (MADRID) | CEIP MARIA MOLINER (MADRID) | CEIP PORTUGAL (MADRID) | CEIP RAMIRO DE MAEZTU (MADRID) | CEIP RAMON MARIA DEL VALLE INCLAN (MADRID) | COLEGIO ABACO (MADRID) | COLEGIO ARULA (VALDEOLMOS-ALALPARDO) | COLEGIO CUATRO PECAS (MADRID) | COLEGIO DULCE NOMBRE DE JESUS (MADRID) | COLEGIO EDUCAVIDA ESCOOL (MADRID) | COLEGIO ESTILO (MADRID) | COLEGIO EUROPEO ALMAZAN (MADRID) | COLEGIO GAMO DIANA (MADRID) | COLEGIO HELICON (VALDEMORO) | COLEGIO HUMANITAS BILINGUAL SCHOOL TORREJON (TORREJON DE ARDOZ) | COLEGIO INTERNACIONAL

J.H. NEWMAN (MADRID) | COLEGIO LA CABAÑA MAGICA (POZUELO DE ALARCON) | COLEGIO LA PRESENTACION DE NTRA. SRA. (MADRID) | COLEGIO MONTESCLAROS (CERCEDA) | COLEGIO MONTSERRAT (MADRID) | COLEGIO NTRA. SRA. DE LORETO (MADRID) | COLEGIO NTRA. SRA. DEL PILAR (MADRID) | COLEGIO NUBES II (MADRID) | COLEGIO PEQUEÑO PRINCIPE (LEGANES) | COLEGIO SAN LUIS DE LOS FRANCESES (POZUELO DE ALARCON) | COLEGIO SANTA MARIA DE LOS PINOS (MADRID) | COLEGIO SANTA MARIA DEL CAMINO (MADRID) | COLEGIO TRES OLIVOS (MADRID) | COLEGIO VILLAMADRID (MADRID) | COLEGIO VIRGEN DE LA VEGA (FUENLABRADA) | COLEGIO VIRGEN DE MIRASIERRA (MADRID) | EEI SAPO SAPITO (GETAFE) | EEI TRAPITOS (MADRID) | EEI TRIS TRAS (POZUELO DE ALARCON) | EI BABYSTAR (GALAPAGAR) | EI BETARIA (MADRID) | EI CN EL BOSQUE ENCANTADO (TORRES DE LA ALAMEDA) | EI COMENZAR (COSLADA) | EI EL GATO LOLO (PINTO) | EI EL OSITO (MADRID) | EI EL OSITO 2 (MADRID) | EI EL OSITO 3 (MADRID) | EI EL PARQUE (SAN FERNANDO DE HENARES) | EI ES-COOL (MADRID) | EI GLORIA FUERTES (ARGANDA DEL REY) | EI LA COMBA (LEGANES) | EI LA LUNA (MORALZARZAL) | EI LAS AMAPOLAS (MADRID) | EI MAMEN I (SAN AGUSTIN DEL GUADALIX) | EI NANOS (MADRID) | EI NICOLAS GUILLEN (CASARRUBUELOS) | EI PANDA (ALCALA DE HENARES) | EI PETIRROJO (TORREJON DE LA CALZADA) | EI TAKARA (BOADILLA DEL MONTE) | ESCUELA DE PERSONAS ADULTAS MARGARITAS (GETAFE) | ESCUELA INFANTIL DENENES (GETAFE) | FUNDACION TOMILLO (MADRID) | GOTA DE MAR (ALCALA DE HENARES) | IES CALDERON DE LA BARCA (PINTO) | IES JORGE MANRIQUE (TRES CANTOS) | IES LA DEHESILLA (CERCEDILLA) | IES LEON FELIPE (GETAFE) | IES MIGUEL DELIBES (MEJORADA DEL CAMPO) | IES SAN FERNANDO (MADRID) | IES SANTAMARCA (MADRID) | INSTITUTO FPE JUAN XXIII (ALCORCON) | MAYRIT ESCUELA ACTIVA (POZUELO DE ALARCON) | RESIDENCIA DOMUSVI MIRASIERRA (MADRID) | THE ENGLISH MONTESSORI SCHOOL (BRITANICO) (MADRID) — **COMUNITAT VALENCIANA** — **ALICANTE** — AITEAL ASOCIACION ILICITANA DE TRASTORNO DEL ESPECTRO AUTISTA Y DE LENGUAJE (ELCHE) | CEIP ALTEA LA VELLA (ALTEA LA VELLA) | CEIP CRISTOVAL COLON (JIJONA) | CEIP DAMA D'ELX (ELX) | CEIP EL PLA (ELX) | CEIP GARGANES FOYETA (ALTEA) | CEIP JAUME I (SANT VICENT DEL RASPEIG) | CEIP NTRA. SRA. DE MONSERRATE (ORIHUELA MOLINS) | CEIP VIRGEN DE LOS DESAMPARADOS (LOS DESAMPARADOS-ORIHUELA) | COLEGIO SAN ALBERTO MAGNO (MONFORTE DEL CID) | EEI MONTESSORI (ALACANT) | EI TU CASITA (DOLORES) | IES BAHIA DE BABEL (ALACANT) | IES LA CANAL (PETRER) | IES LA NUCIA (LA NUCIA) | IES NIT DE L'ALBA (ELX) | IES PASCUAL CARRION (SAX) — **CASTELLON** — CEE BAIX MAESTRAT (VINARÓS) | CEIP CONCEPCION ARENAL (VILAREAL) | EI CUCO (NULES) | EI KID'S GARDEN (CASTELLON) | ESCUELA OFICIAL DE IDIOMAS DE CASTELLON (CASTELLON DE LA PLANA) | IES TORRE DEL REI (OROPESA DEL MAR) | SECCIO IES SERRA D'ESPADA (ONDA) | SES NTRA. SRA. CUEVA SANTA DE MONTANEJOS (MONTANEJOS) — **VALENCIA** — CEE NUESTROS HIJOS (EL PUERTO DE SAGUNTO) | CEIPAUSIAS MARCH (VALENCIA) | CEIP CARRAIXET (ALMÀSSERA) | CEIP EL RAJOLAR (ALDAIA) | CEIP FEDERICO GARCIA LORCA (VALENCIA) | CEIP GOZALBES VERA (XATIVA) | CEIP JOAN FUSTER (MANISES) | CEIP LLUIS VIVES (OLIVA) | CEIP MAESTRO VICTORIO MONTES (VENTA DEL MORO) | CEIP ORBA (ALFAR) | CEIP SANT JAUME APOSTOL (ALFARP) | CEIP SANT MIQUEL (LLIRIA) | CEIP SANT VICENT FERRER (AGULLENT) | CEIP VALLDIGNA (SIMAT DE LA VALLDIGNA) | CEIPVICENTE MORTES (PATERNA) | CEIPVILA D'ALQUAS (ALQUÀS) | COLEGIO ALFINACH (PUÇOL) | COLEGIO CHINER VILLARROYA (VALENCIA) | COLEGIO NTRA. SRA. DE LA SEO (FUNDACION FRANCISCO COLL) (XATIVA) | COLEGIO RIVAS LUNA (L'ELIANA) | COLEGIO SAN VICENTE FERRER (SAGUNT) | COLEGIO SANT JAUME APOSTOL (MONCADA) | COLEGIO SANTISIMO CRISTO DE LA FE (ALCÀSSER) | EEI BENIMAMET LA MILOTXA II (VALENCIA BENIMAMET-BENIFERRI) | EEI CAMPANILLA (RIBAROJA DE TURIA) | EEI GIORGETA (VALENCIA) | EEI LA MILOTXA I (BENIMAMET-BENIFERRI) | EI ZORITA (REQUENA) | IES ABASTOS (VALENCIA) | IES ANDREU ALFARO (PAIPORTA) | IES DE ADEMUZ (ADEMUZ) | IES DE BOCAIRENT (BOCAIRENT) | IES ENRIC VALOR (PICANYA) | IES JAUME II EL JUST (TAVERNES DE LA VALLDIGNA) | IES LA VEREDA (LA POBLA DE VALLBONA) | IES MARIA MOLINER (EL PUERTO SAGUNTO) | IES OLEANA (REQUENA) | IES TIRANT LO BLANC (GANDIA) | IES VICENT ANDRES ESTELLES (BURJASSOT) — **EXTREMADURA** — **BADAJOS** — AGENCIA DE LECTURA DE OBANDO (OBANDO) | AGENCIA DE LECTURA VEGAS ALTAS (VEGAS ALTAS) | CEE JOSE ESPINOSA BOTE - APROSUBA 13 (VILLAFRANCA DE LOS BARROS) | CEE NTRA. SRA. DE LAS CRUCES (DON BENITO) | CEI MAGOLAND (ZAFRA) | CEIP ANTONIO MACHADO (ALMENDRALEJO) | CEIPARIAS MONTANO (BADAJOS) | CEIP CERRO DE REYES (BADAJOS) | CEIP CIUDAD DE BADAJOS (BADAJOS (BARRIADA DE LLERA)) | CEIP DION CASIO (MERIDA) | CEIP DONOSO CORTES (DON BENITO) | CEIP ELOY VELA CORBACHO (VALLE DE SANTA ANA) | CEIP ENRIQUE SEGURA COVARS (BADAJOS) | CEIP FRANCISCO RODRIGUEZ PERERA (VILLANUEVA DEL FRESNO) | CEIP GERMAN CID (ZAFRA) | CEIP JOSE DE ESPRONCEDA (ALMENDRALEJO) | CEIP MELENDEZ VALDES (RIBERA DEL FRESNO) | CEIP NUESTRA SEÑORA (VALVERDE DE LLERENA) | CEIP SAN PEDRO DE ALCANTARA (BADAJOS) | CEIP SANTA MARIA MAGDALENA (MIRANDILLA) | CEIP SANTIAGO RAMON Y CAJAL

(AHILLONES) | CEIP SANTISIMA TRINIDAD (TRUJILLANOS) | COLEGIO MARIA INMACULADA (ZAFRA) | COLEGIO SAN JOSE (VILLANUEVA DE LA SERENA) | COLEGIO SAN LUIS (MERIDA) | COLEGIO SANTA TERESA DE JESUS (BADAJOS) | IES BENAIZAIRE (HERRERA DEL DUQUE) | IES CAMPOS DE SAN ROQUE (VALVERDE DE LEGANES) | IES MARIA JOSEFA BARAINCA (VALDELACALZADA) | IES QUINTANA DE LA SERENA (QUINTANA DE LA SERENA) | IES SANTA EULALIA (MERIDA) | IESO CUATRO VILLAS (BERLANGA) | IESO MARIANO BARBACID (SOLANA DE LOS BARROS) — **CÁCERES** — CEIP AULA HOSPITALARIA DEL HOSPITAL SAN PEDRO DE ALCANTARA (CACERES) | CEIP CASTRA CAECILIA (CACERES) | CEIP DULCE CHACON (CACERES) | CEIP MIGUEL PRIMO DE RIVERA (ALCANTARA) | CEIP NTRA. SRA. DE GUADALUPE (MIAJADAS) | CEIP NTRA. SRA. DE SOPETRAN (ALMOHARIN) | CEIP REYES CATOLICOS (GUADALUPE) | CEIP SAN SEBASTIAN (CASAS DE MILLAN) | CRA EL MANANTIAL (ESCURIAL) | CRA LAS VILLUERCAS (DELEITOSA) | IES AUGUSTOBRIGA (NAVALMORAL DE LA MATA) | IES TURGALIM (TRUJILLO) | IES VALLE DEL JERTE (PLASENCIA) | IESO CELLA VINARIA (CECLAVIN) | IESO LOS BARRUECOS (MALPARTIDA DE CACERES) — **VALENCIA** — **A CORUÑA** — CEIP BERGANTIÑOS (CARBALLO) | CEIP DE CAION (CAION (ALARACHA)) | CEIP DE SAN RAMON (SAN XURXO DE MOECHE) | CEIP MAR DE FORA (FISTERRA (SANTA MARIA)) | CEIP PONTE DOS BROZOS (ARTEIXO (SANTIAGO)) | CEIP SANTA MARIA (AS PONTES) | CEIP VIRXE DA BARCA (MUXIA (SANTA MARIA)) | CIBERCAIXA MALLOS (A CORUÑA) | COLEGIO CALASANCIA (A CORUÑA) | COLEGIO JORGE JUAN (PERLIO-FENE) | COLEGIO LUISVIVES (PONTEDEUME (SANTIAGO)) | COLEGIO SAN ROSENDO (FERROL) | EI GOLFIÑO (A CORUÑA) | EI SAN ROSENDO - RED EEI CATIVOS (FERROL) — **LUGO** — CEIP ALBEIROS (LUGO) | CEIP RICARDO GASSET (O INICIO) | COLEGIO WALDORF MENIÑEIRO (FRIOL) | IES LOIS PEÑA NOVO (VILALBA (SANTA MARIA)) — **OURENSE** — CEIP AMARO REFOJO (VERIN) | CEIP ANTONIO FAILDE (CAMBEO (SANTO ESTEVO)) | COLEGIO SAN JOSE (OURENSE) | CPI LAUREANO PRIETO (A GUDIÑA) | EI MELON (MELON) | IES CARLOS CASARES (VIANA DO BOLO) | IES CASTRO DE BARONCELI (QUEIZAS-VERIN) | IES COSME LOPEZ RODRIGUEZ (A RUA DE VALDEORRAS) — **PONTEVEDRA** — CEIP DE BARRANTES (BARRANTES-TOMIÑO) | CEIP DE CONMENIÑO (O GROVE (SAN MARTIÑO)) | COLEGIO BARREIRO (VALDARES (SANTO ANDRE)-VIGO) | COLEGIO BOUZA BREY (VIGO) | COLEGIO ESTUDIO (CHANDEBRITO-NIGRAN) | COLEGIO LOS SAUCES (VIGO-MOS) | COLEGIO SAGRADO CORAZON DE JESUS (OS PLACERES-LOURIZAN) | COLEGIO SONRISAS Y LAGRIMAS (A ILLA DE AROUSA) | EI MONTE DA GUIA (VIGO) | EI NAVIA (VIGO) | EIM SANTA MARTA (VIGO) | IES CASTRO ALOBRE (VILAGARCIA DE AROUSA) | IES DE BEADE (BEADE (SANTO ESTEVO)) | IES JOHAN CARBALLEIRA (BUEU (SAN MARTIÑO)) | IES SALVATERRA DE MIÑO (SALVATERRA DE MIÑO) — **LA RIOJA** — **LA RIOJA** — CEIP SAN LORENZO (EZCARAY) | CEIP SAN PRUDENCIO (ALBELDA DE IREGUA) | COLEGIO NTRA. SRA. DE LA PIEDAD (NAJERA) | CRA ENTREVALLES (BADARAN) | IES FRANCISCO TOMAS Y VALIENTE (FUENMAYOR) | IES GONZALO DE BERCEO (CERVERA DEL RIO ALHAMA) — **MELILLA** — **MELILLA** — CEIP MEDITERRANEO (MELILLA) — **NAVARRA** — **NAVARRA** — CEE ISTERRIA (IBERO) | CEIP LOS ARCOS SANTA MARIA (LOS ARCOS) | CEIP MARQUES DE LA REAL DEFENSA (TAFALLA) | CEIP SANTA ANA (BUÑUEL) | CEIP VIRGEN DE NIEVAS (SESMA) | COLEGIO LA PRESENTACION (VILLAVA - ATARRABIA) | IESO ELORTZIBAR (NOAIN) — **PAIS BASC** — **GUIPUZCOA** — COLEGIO ARANZADI IKASTOLA HLBHIP (BERGARA) | COLEGIO SAN JOSE HLBHIP (HONDARRIBIA) — **VIZCAYA** — BERRIOTXOA IKASTETXEA (BILBAO) | CEE ASBIBE HBIP (DERIO) | CEIP LA ARBOLEDA HLHI (VALLE DE TRAPAGA-TRAPAGARAN) | COLEGIO ITXAROPENA IKASTOLA HLBHIP (VALLE DE TRAPAGA-TRAPAGARAN) | IES BEURKO BHI (BARAKALDO) — **PRINCIPIAT D'ASTURIAS** — **ASTURIAS** — CEE DE LATORRES (LATORRES-OVIEDO) | CEIP JESUS NEIRA (POLA DE LENA) | CEIP LA ERIA (LUGONES) | CEIP OBANCA (CANGAS DEL NARCEA) | CEIPPOLA DE ALLANDE (POLA DE ALLANDE) | COLEGIO LA MILAGROSA (EL LLANO-GIJON) | COLEGIO LAUDE PALACIO DE GRANDA (GRANDA) | COLEGIO PAULA FRASSINETTI (AVILES) | CRA EUGENIA ASTUR (LA ESPINA-SALAS) | EEI EL TEXU (PIEDRASBLANCAS) | EI ÑACARU (GIJON) | IES ESCULTOR JUAN DE VILLANUEVA (POLA DE SIERO) | IES LA MAGDALENA (AVILES) | IES PEÑAMAYOR (NAVA) | IES PRAVIA (PRAVIA) | IES RAMON ARECES (GRADO) | IES VALLE DE TURON (MIERES) — **REGION DE MURCIA** — **MURCIA** — CBM GERONIMO BELDA (CIEZA) | CEIP CARMEN CONDE (JUMILLA) | CEIP JESUS GARCIA CANDEL (RICOTE) | CEIP MIGUEL DE CERVANTES (LA ALJORRA) | CEIP MIGUEL ORTUÑO PALAO (YECLA) | CEIP NTRA. SRA. DEL ROSARIO (RAMONETE) | CEIP PEDRO MARTINEZ CHACAS (BARQUEROS) | CEIP SANTO DOMINGO Y SAN MIGUEL (MULA) | COLEGIO EL OPE (ARCHENA) | COLEGIO GABRIEL PEREZ CARCEL (MURCIA) | COLEGIO SIGLO XXI (PUERTO DE MAZARRON) | COLEGIO TORRE SALINAS (ALJUCER) | CRA SIERRA DE MOJANTES (ARCHIVE) | EEI POMPITAS (MURCIA) | EI SAN JAVIER (SAN JAVIER) | HAPPY-ART ESPACIO CREATIVO (SANTA ANA) | IES DOS MARES (LOS CUARTEROS) | IES FRANCISCO SALZILLO (ALCANTARILLA) | IES INGENIERO DE LA CIERVA (PATIÑO - MURCIA) | IES LA FLOTA (MURCIA) | IES ORTEGA Y RUBIO (MULA) | IES SAN ISIDORO (LOS DOLORES-CARTAGENA) | IES SANTA MARIA DE LOS BAÑOS (FORTUNA) | IESO SIERRA ALMENARA (PURIAS-LORCA).

